

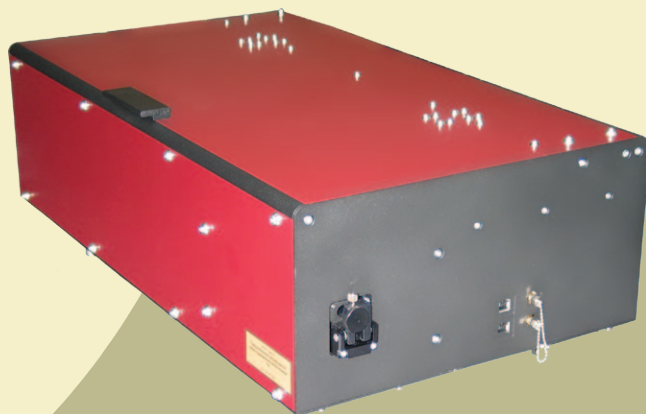


Диагностическое оборудование



Система SPIDER

- USB интерфейс
- Одноимпульсный режим
- Измерения в реальном времени
- Подходит для настройки генераторов и усилителей



SPIDER

Описание

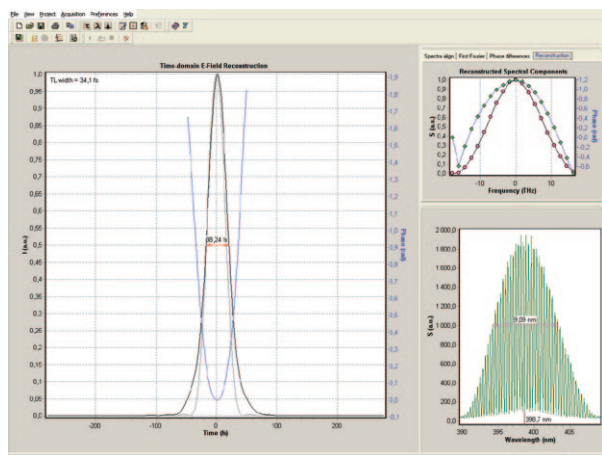
Прибор основан на принципе Spectral Phase Interferometry for Direct Electric field Reconstruction (SPIDER). Прибор предназначен для измерения спектральной фазы и спектральной интенсивности фемтосекундных лазерных импульсов. На основании данных измерений с помощью Фурье-преобразования восстанавливается временная фаза и временной профиль интенсивности, а также автокорреляционная функция. SPIDER широко используется для точной настройки усилительных систем. Поставляется как единая система, состоящая из оптики, механики и программного обеспечения.

Прибор имеет интерфейс USB и программное обеспечение для захвата, анализа и хранения данных.

Технические характеристики SPIDER

	SP-30	SP-120	SP-7	SP-10/120
Диапазон длин волн, нм	650-1050*			
Диапазон длительностей, фс	8-32	30-120	6-22	10-120
Чувствительность	100 мВт при 100 МГц 10 мкДж в моноимпульсном режиме			
Частота повторения импульсов на входе	любая*			
Входная поляризация, линейная	горизонтальная			
Размеры, мм	550 x 330 x 180			

* - пожалуйста, указывайте требуемые параметры при заказе



Окно программы