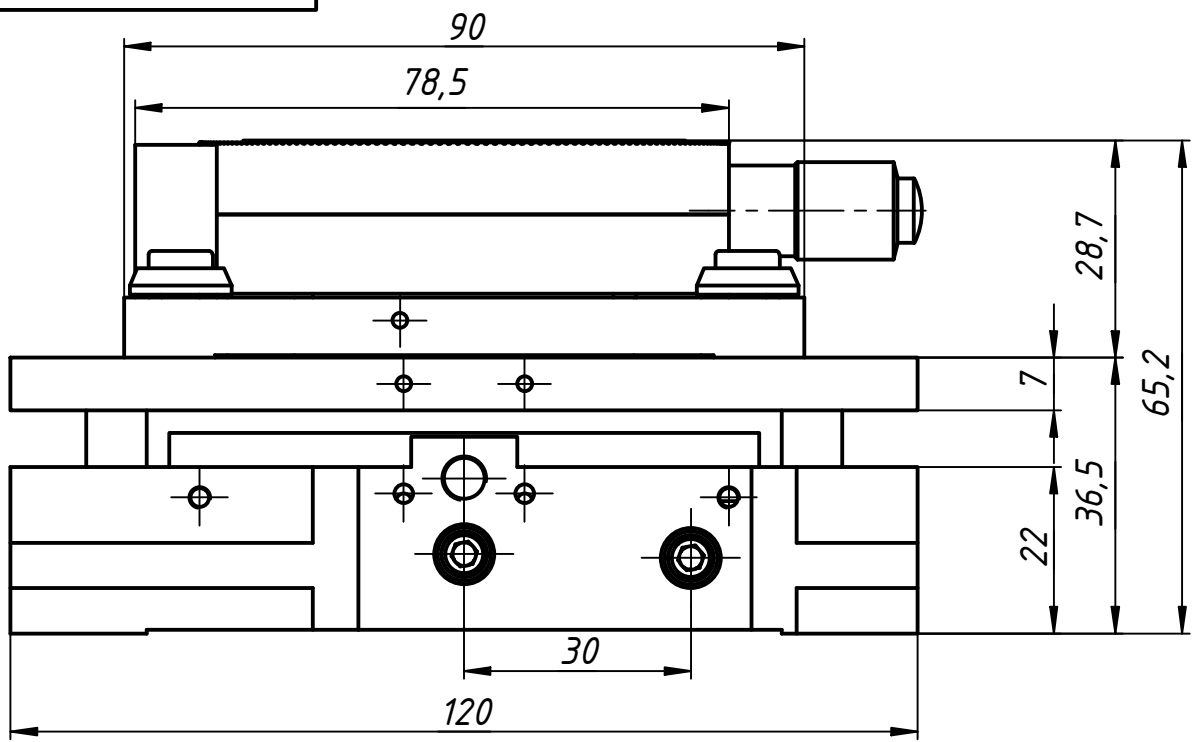
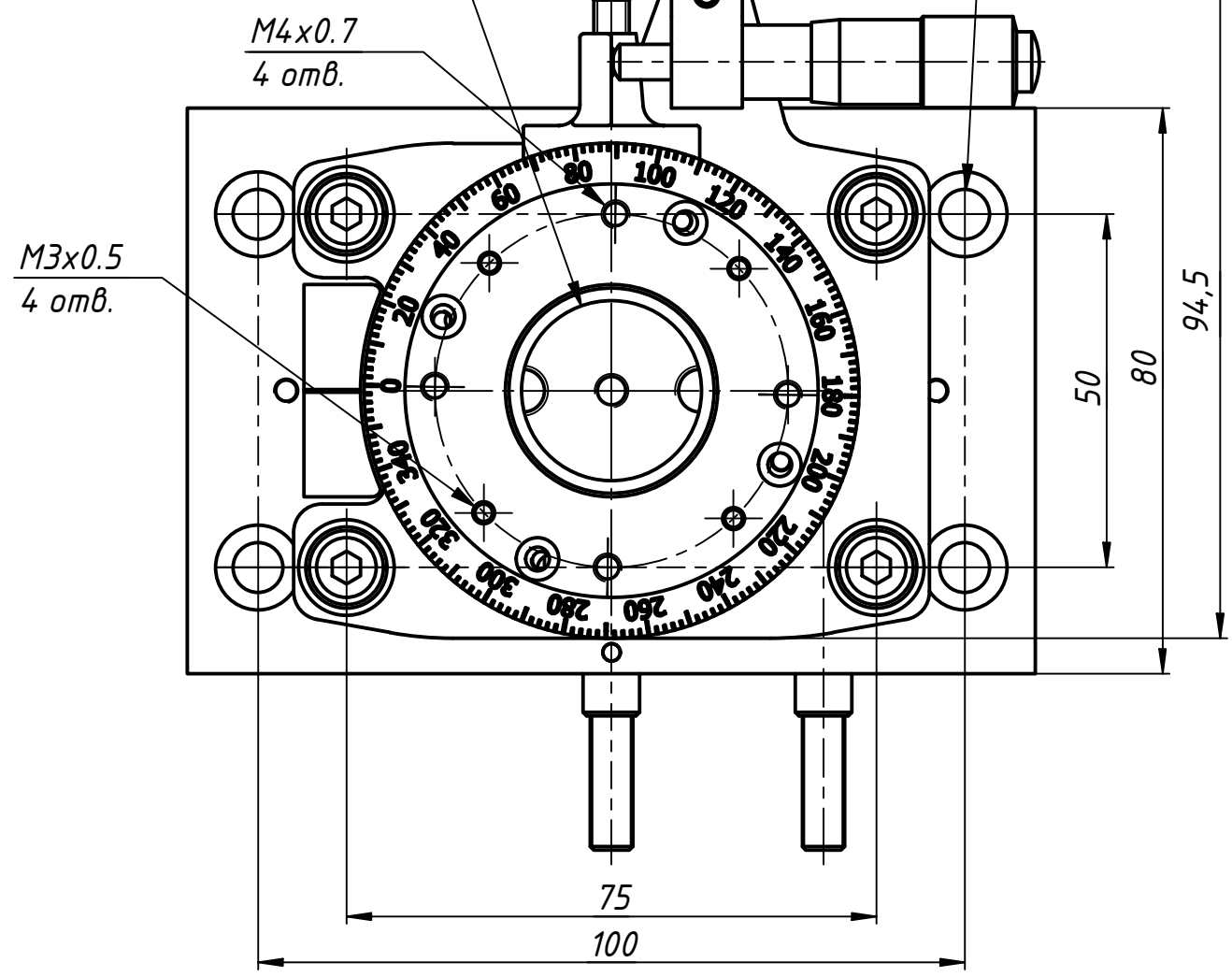


02GTP\_RS\_25,4M\_A



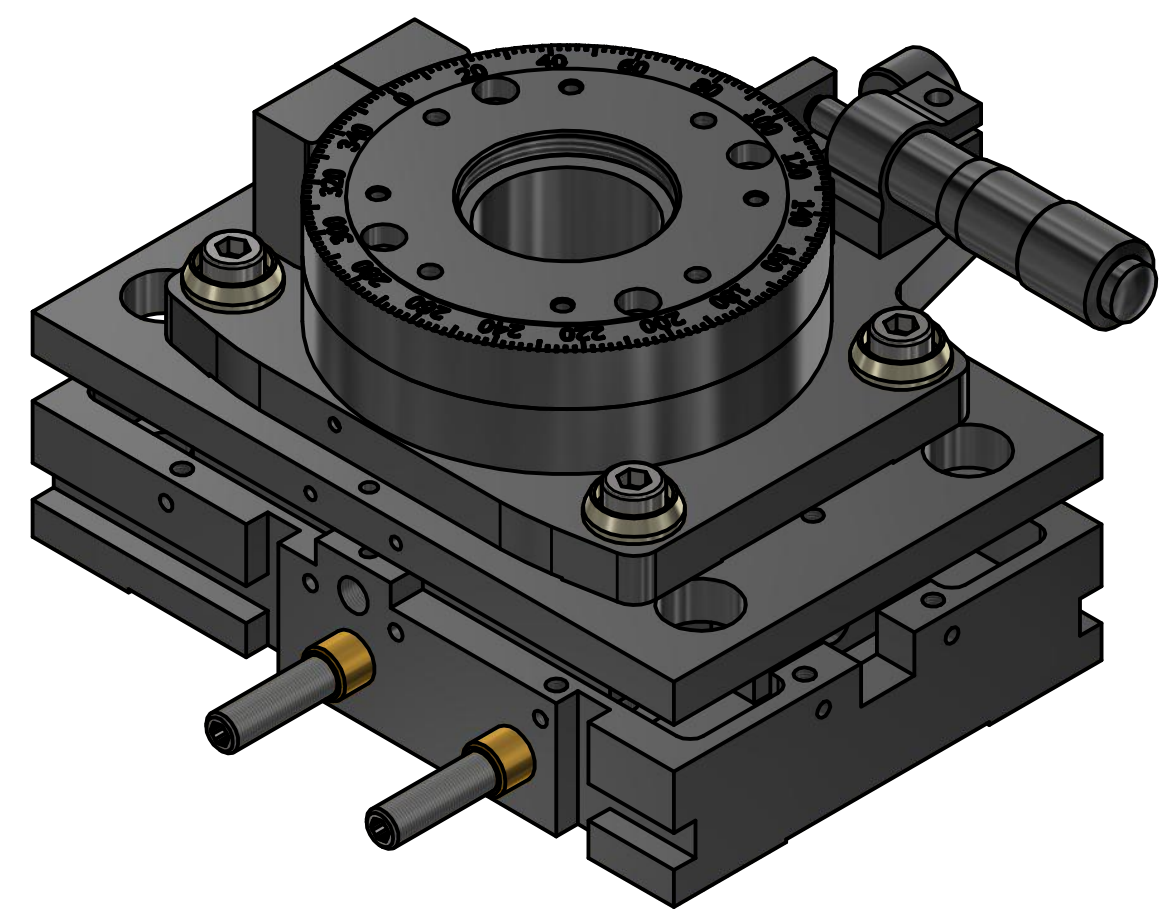
Установочные отверстия  $\Phi 7$  мм

Установочное отверстие оптики  $\Phi 25$  мм



**АВЕСТА**

ЛАЗЕРЫ И ОПТИЧЕСКИЕ СИСТЕМЫ



Узел выпускается в двух вариантах комплектации: с юстировочными винтами с круглыми ручками FAS-B25 (GTP-RS-25.4M-B) или с потайными юстировочными винтами FAS-A25 (GTP-RS-25.4M-A). Крепление узла на оптический стол возможно как с помощью винтов М6, так и с помощью механических прижимов, под которые по бокам корпуса платформы выполнены специальные пазы. Для монтажа оптических элементов предусмотрены резьбовые отверстия М3 и М4. Детали корпуса изделия изготовлены из дюрала и подвергнуты химическому чернению.

Перв. примен.  
Справ. №  
А  
Подп. и дата  
Инв. № дубл.  
Взам. инв. №  
Подп. и дата  
Инв. № подл.

					<b>02GTP_RS_25,4M_A</b>			
Изм.	Лист	№ докум.	Подп.	Дата	<b>Наклонно-вращательный узел</b>	Лит.	Масса	Масштаб
Разраб.							0,0	1:1
Пров.						Лист	Листов	1
Т. контр.						ООО		
Н. контр.						"АВЕСТА-ПРОЕКТ"		
Утв.								