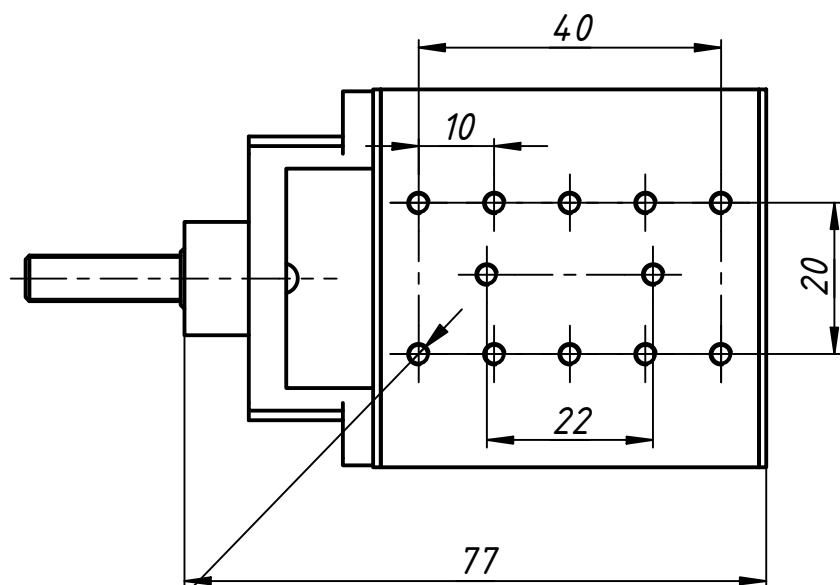
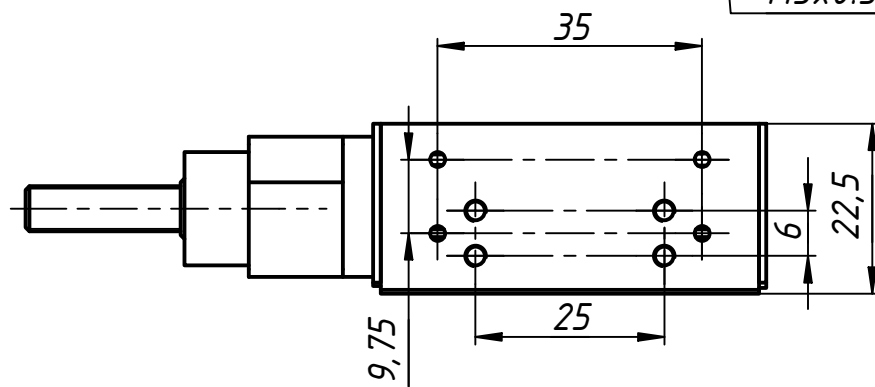


М3х0.5 установочные отверстия

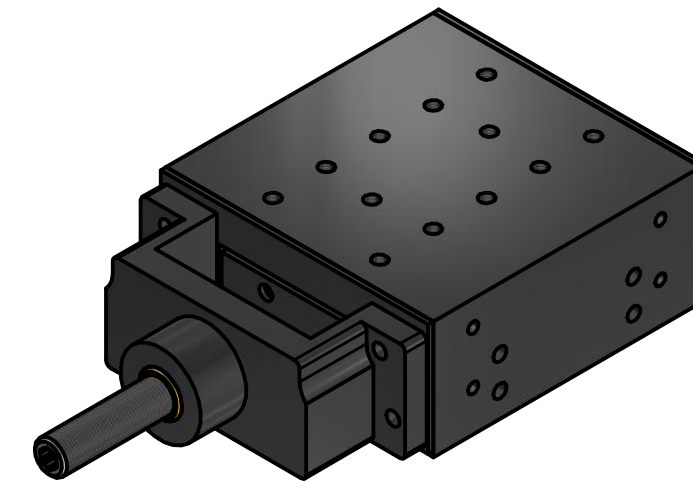


М3х0.5 - 6H
12 отв



АВЕСТА

ЛАЗЕРЫ И ОПТИЧЕСКИЕ СИСТЕМЫ



Стандартный линейный транслятор TSM обеспечивает перемещение в одном направлении. Столик имеет стандартную высоту профиля и наиболее часто используется в различных оптико-механических узлах. Транслятор выпускается в разных вариантах комплектации:

- С потайным юстировочным винтом FAS-A25 (TSM-A), винт расположен с торца столика.
- С юстировочным винтом с круглой головкой FAS-B25 (TSM-B), винт расположен с торца столика.
- С микрометрическим винтом MS25-b (винт расположен сбоку столика) существуют три модификации: с горизонтальным расположением винта (TSM-RKP25, TSM-LKP25), с вертикальным расположением винта (TSM-RK(90)25, TSM-LK(90)25), с винтом, расположенным под углом 45° (TSM-RK(45)25, TSM-LK(45)25). Каждая из модификаций с микрометрическим винтом доступна в двух вариантах, которые зеркально симметричны: "правый" (TSM-RKP25, TSM-RK(90)25, TSM-RK(45)25) и "левый" (TSM-LKP25, TSM-LK(90)25, TSM-LK(45)25). Для монтажа оптических элементов предусмотрены резьбовые отверстия М3. Детали корпуса изделия изготовлены из дюрала и подвергнуты химическому чернению.

					02TSM_FAS_A			
Изм.	Лист	№ докум.	Подп.	Дата	Стандартный линейный транслятор	Лит.	Масса	Масштаб
Разраб.								0,1
Пров.								
Т. контр.						Лист	Листов	1
Нач.отд.						ООО "АВЕСТА-ПРОЕКТ"		
Н. контр.								
Утв.								