

02TSM\_KP\_90

Перв. примен.

Справ. №

A

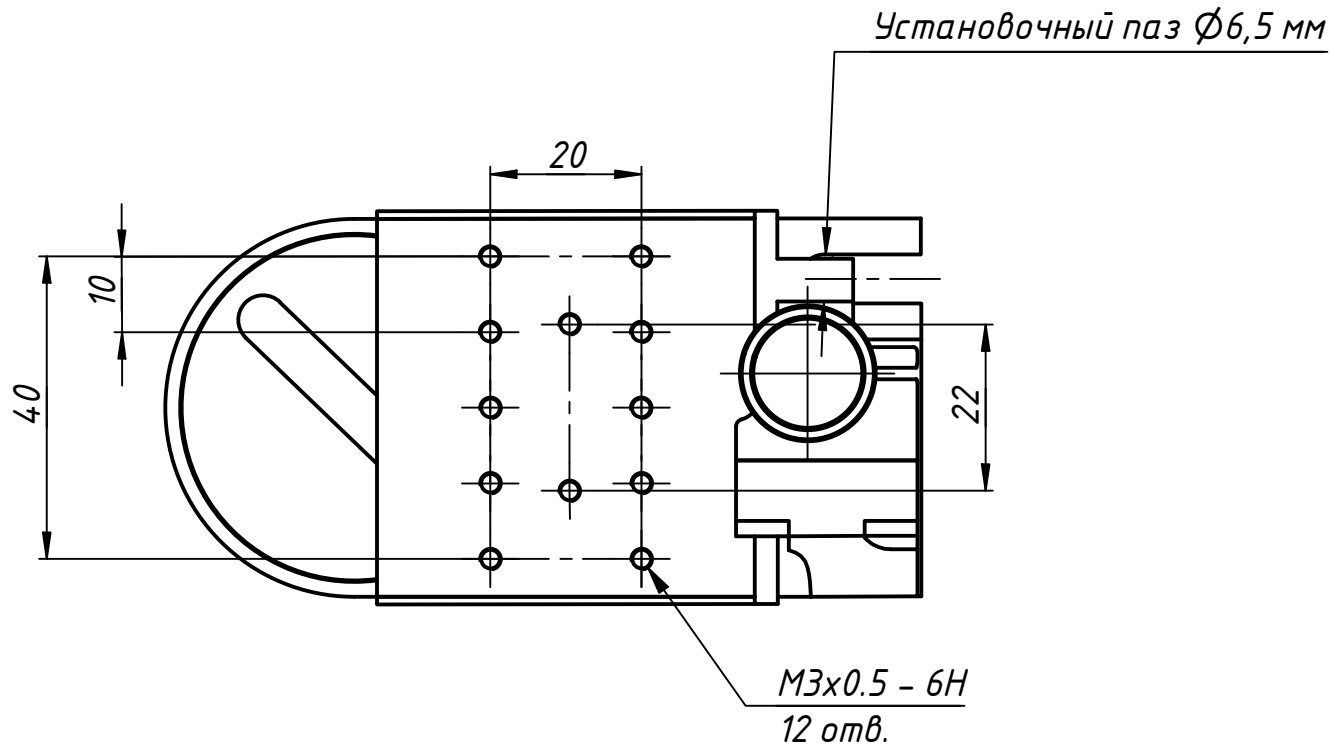
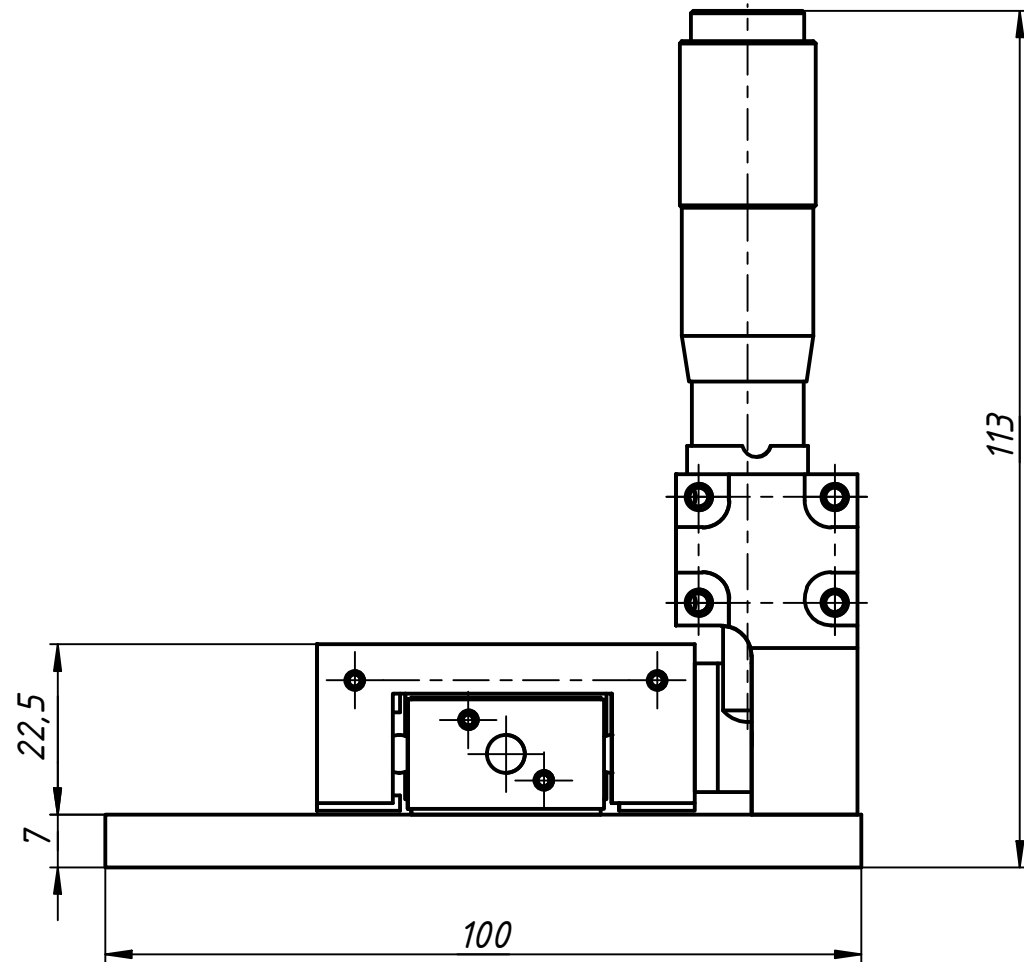
Подп. и дата

Инв. № дубл.

Взам. инв. №

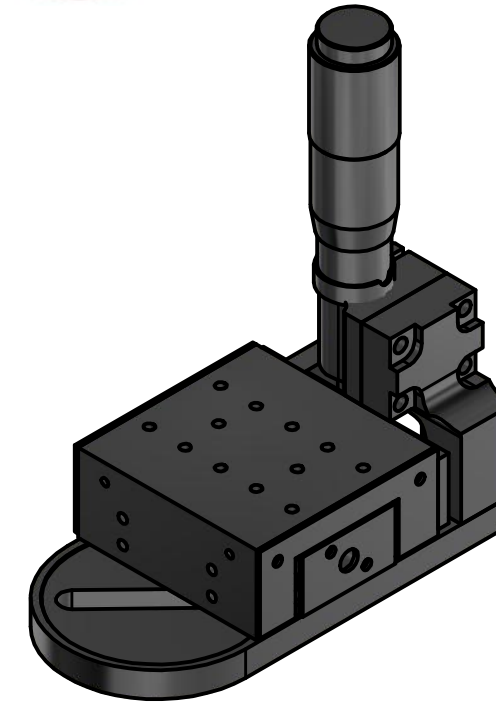
Подп. и дата

Инв. № подл.



**АВЕСТА**

ЛАЗЕРЫ И ОПТИЧЕСКИЕ СИСТЕМЫ



Стандартный линейный транслятор TSM обеспечивает перемещение в одном направлении. Столик имеет стандартную высоту профиля и наиболее часто используется в различных оптико-механических узлах. Транслятор выпускается в разных вариантах комплектации:

- С потайным юстировочным винтом FAS-A25 (TSM-A), винт расположен с торца столика.
- С юстировочным винтом с круглой головкой FAS-B25 (TSM-B), винт расположен с торца столика.
- С микрометрическим винтом MS25-b (винт расположен сбоку столика) существуют три модификации: с горизонтальным расположением винта (TSM-RKP25, TSM-LKP25), с вертикальным расположением винта (TSM-RK(90)25, TSM-LK(90)25), с винтом, расположенным под углом 45° (TSM-RK(45)25, TSM-LK(45)25). Каждая из модификаций с микрометрическим винтом доступна в двух вариантах, которые зеркально симметричны: "правый" (TSM-RKP25, TSM-RK(90)25, TSM-RK(45)25) и "левый" (TSM-LKP25, TSM-LK(90)25, TSM-LK(45)25). Для монтажа оптических элементов предусмотрены резьбовые отверстия M3. Детали корпуса изделия изготовлены из дюралюминия и подвергнуты химическому чернению.

					<b>02TSM_KP_90</b>			
Изм.	Лист	№ докум.	Подп.	Дата	<b>Стандартный линейный транслятор</b>	Лит.	Масса	Масштаб
Разраб.							0,1	1:1
Пров.								
Т. контр.						Лист	Листов	1
Н. контр.						ООО "АВЕСТА-ПРОЕКТ"		
Утв.								