

TS16-SM2-R-XY

Перв. примен.

Справ. №

A

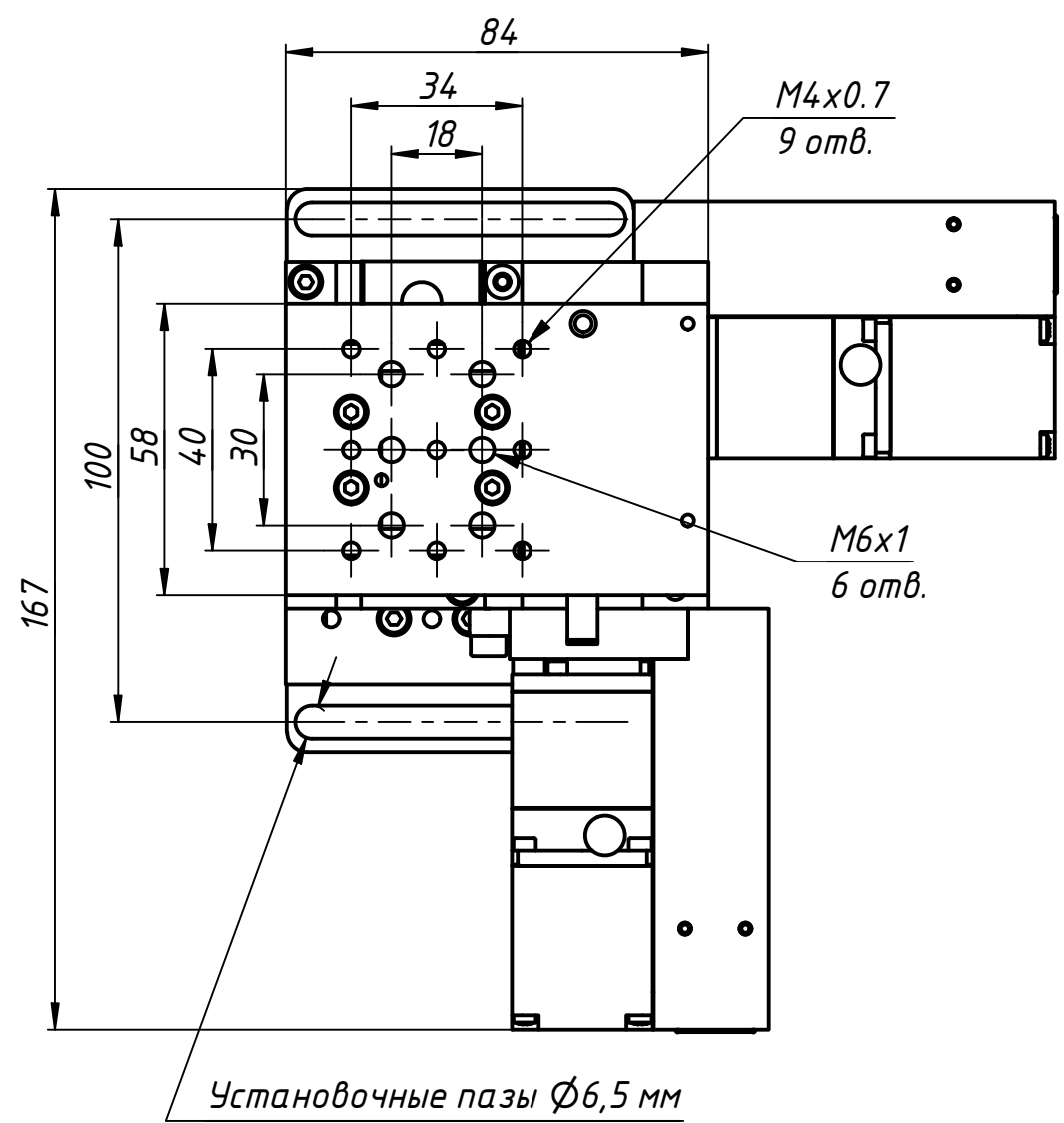
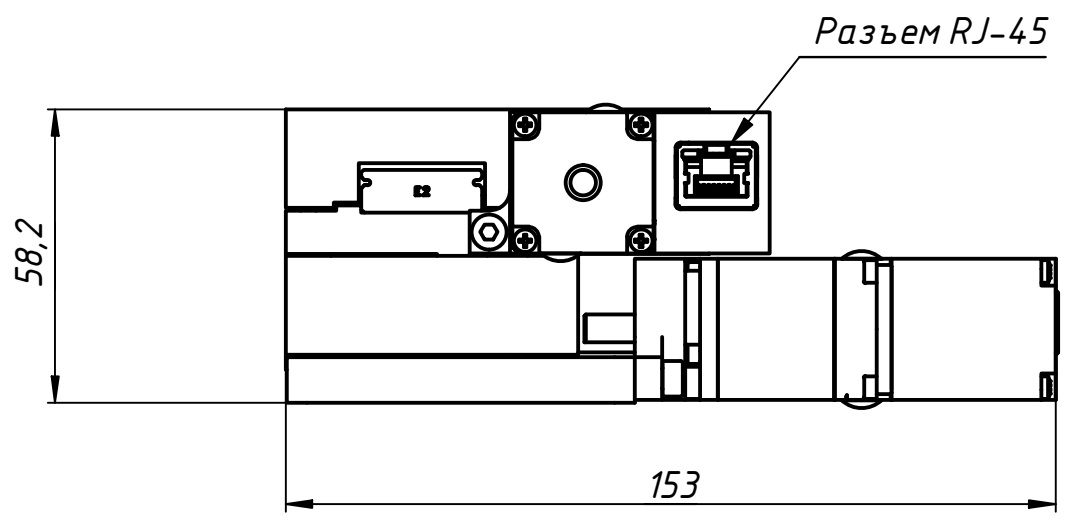
Подп. и дата

Инв. № дубл.

Взам. инв. №

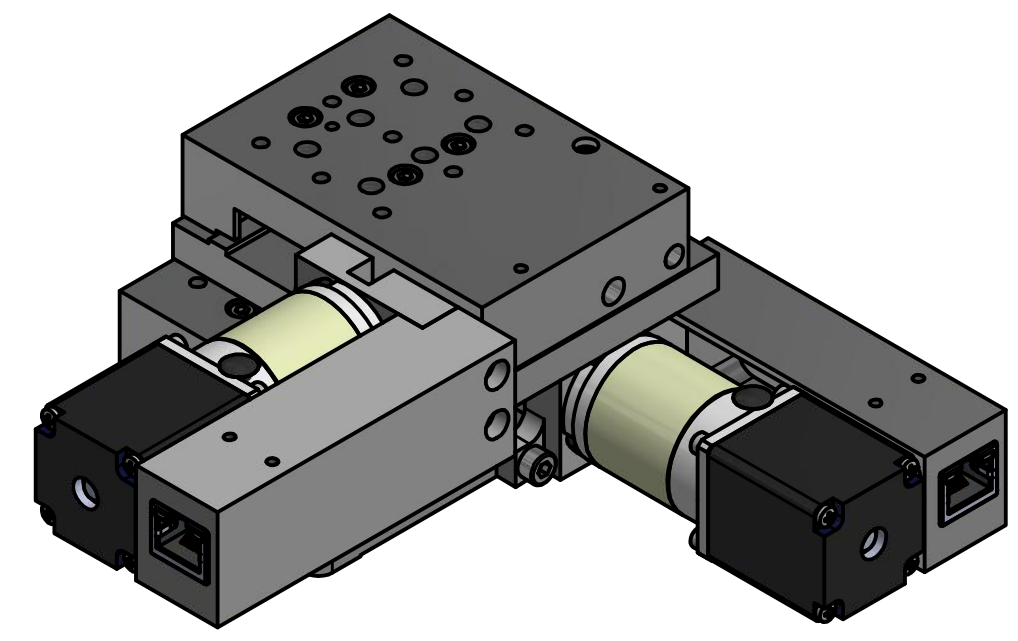
Подп. и дата

Инв. № подл.



АВЕСТА

ЛАЗЕРЫ И ОПТИЧЕСКИЕ СИСТЕМЫ



Моторизованный оптический транслятор TS16-SM2-R-XY создан на базе транслятора TS16. За счет применения в конструкции стальной каретки со стальным винтом он обеспечивает надежное плавное перемещение и высокую точность позиционирования при управлении от компьютера. Движение от шагового двигателя передается посредством винтовой пары. Ограничителями движения служат оптопары, установленные в крайних точках диапазона. Разрешение, скорость и нагрузочная способность зависят от параметров двигателя, механизма перемещения и способа управления, который выбирает пользователь. Для управления транслятором необходимо подключить его к контроллеру «Авеста» через разъем RJ-45. Возможно и ручное управление движением в пошаговом и непрерывном режиме в двух направлениях непосредственно с пульта контроллера. Для автоматизированного управления от компьютера контроллер подключается к USB порту, затем устанавливается драйвер управления контроллером и устанавливается специальная программа «Motor Control».

					TS16-SM2-R-XY				
					Моторизованный оптический транслятор		Лист	Масса	Масштаб
Изм.	Лист	№ докум.	Подп.	Дата				0,7	1:15
Разраб.							Лист	Листов	1
Пров.									
Т. контр.									
Нач.отд.									
Н. контр.									
Утв.									
					Д16Т		ООО "АВЕСТА-ПРОЕКТ"		