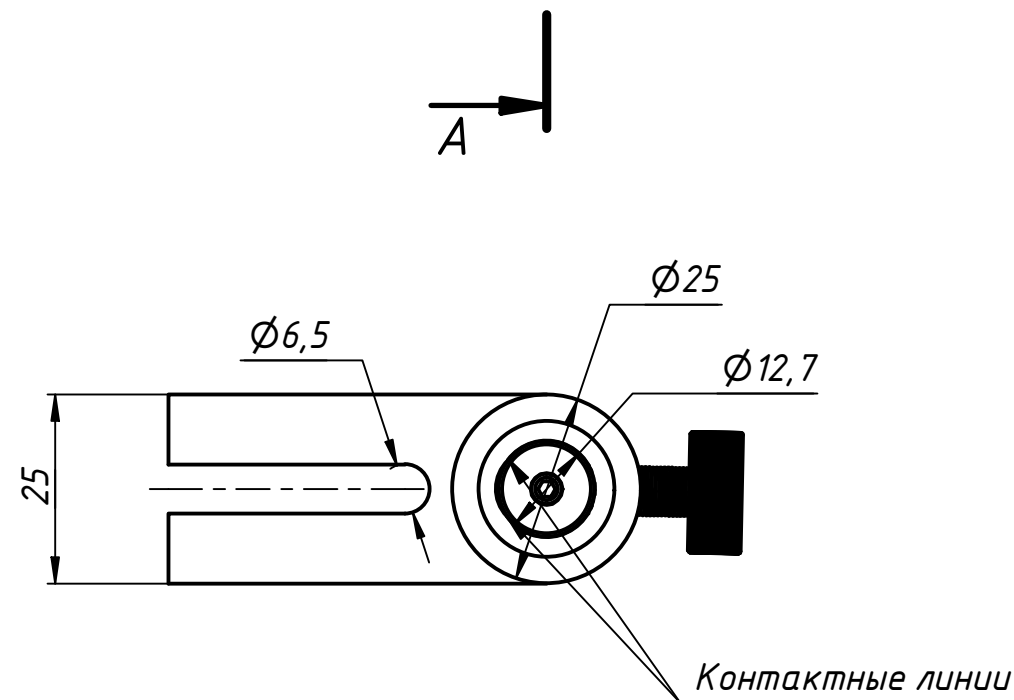
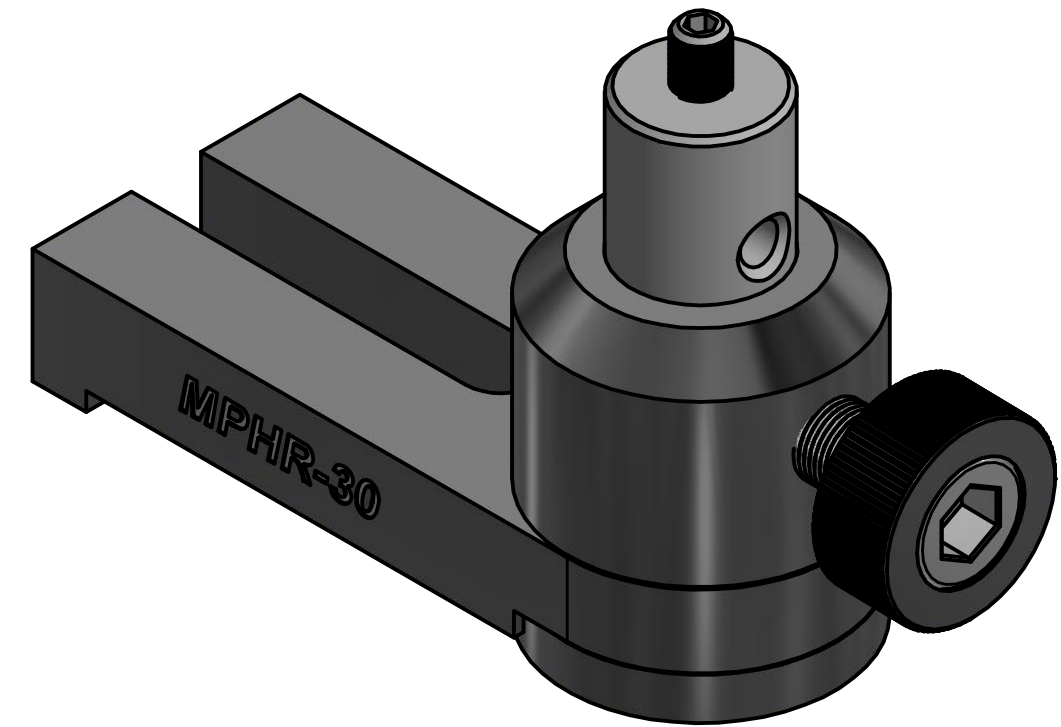
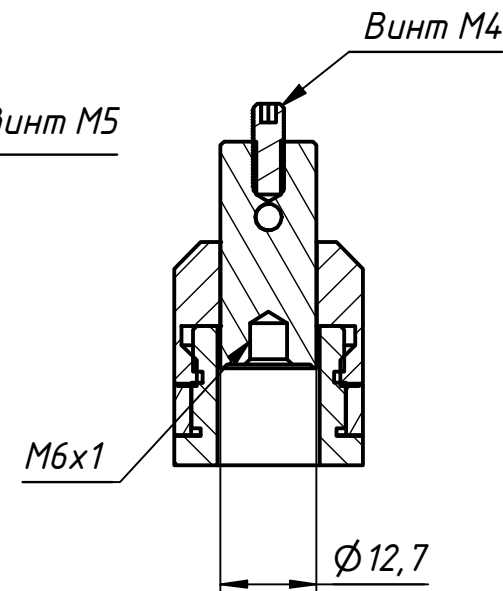


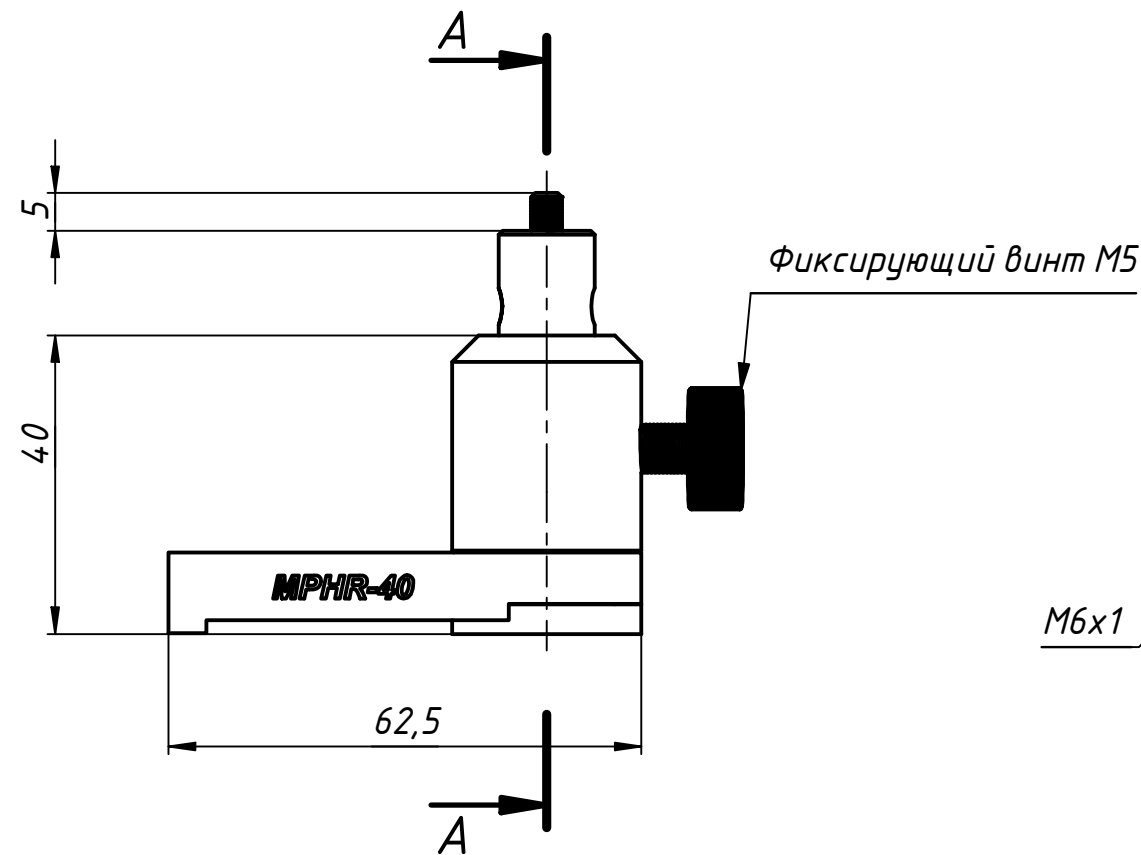
A-A (1:1)



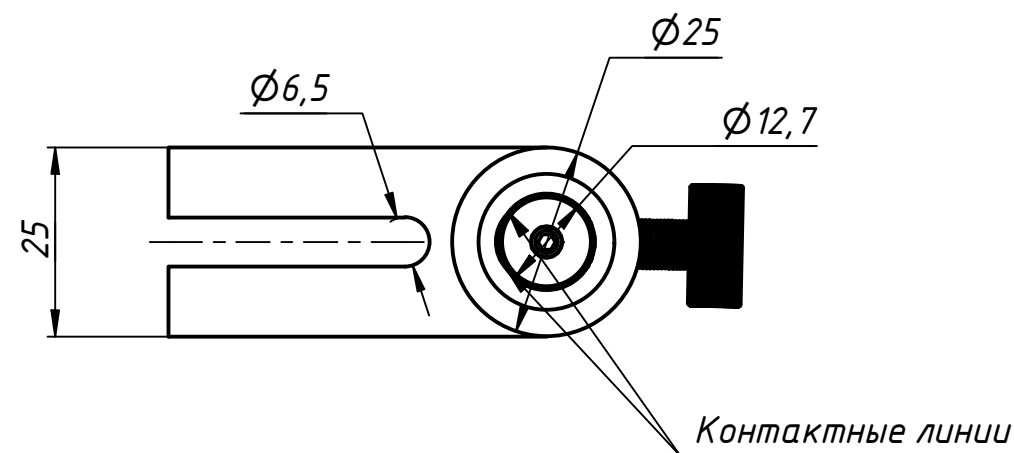
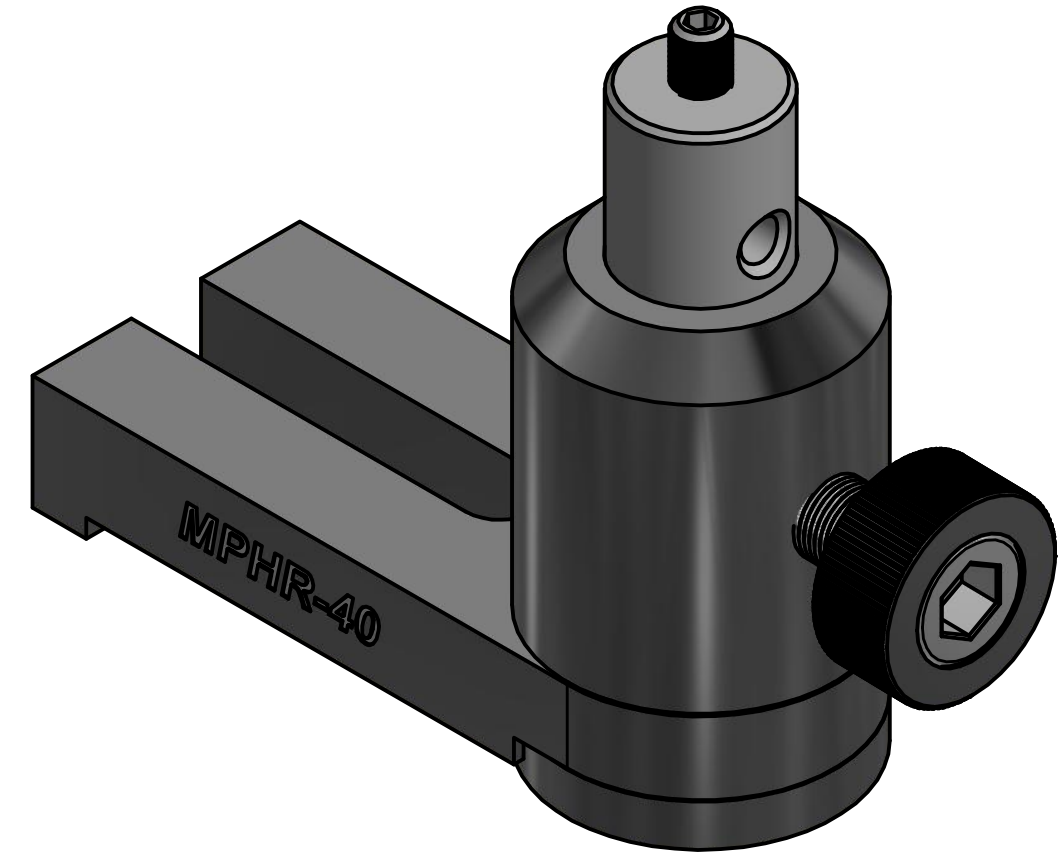
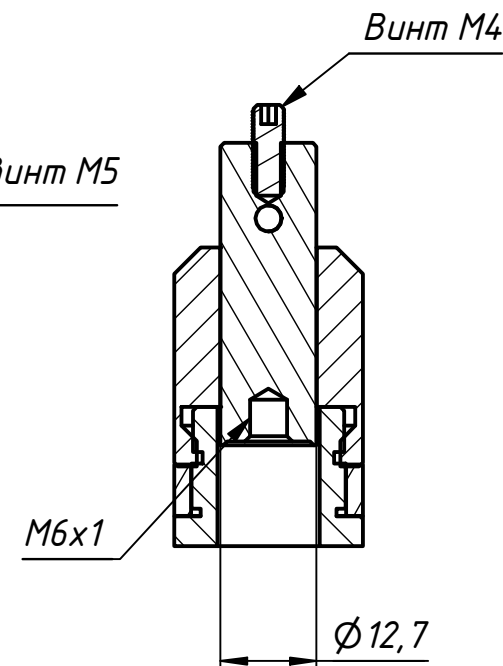
Универсальные держатели для стоек  $\varnothing 1/2''$  упрощают задачу установки оптической стойки  $\varnothing 1/2''$  на оптический стол. Эти держатели для стоек оснащены поворотным основанием, позволяющим выбирать между несколькими монтажными отверстиями на макетной плате. Магниты в нижней части основания способствуют приблизительному выравниванию перед окончательным позиционированием. Кроме того, основание выполнено полим, что позволяет устанавливать стойку на оптический стол и обеспечивает максимальную регулировку высоты.

					<b>MPHR-30</b>			
Изм.	Лист	№ докум.	Подп.	Дата	<b>Держатель стоек 1/2" с вращающимся основанием</b>	Лит.	Масса	Масштаб
Разраб.							0,0	1:1
Пров.						Лист	Листов	1
Т. контр.						ООО		
Н. контр.						"АВЕСТА-ПРОЕКТ"		
Утв.								

Перв. примен.  
Справ. №  
Подп. и дата  
Инв. № дубл.  
Взам. инв. №  
Подп. и дата  
Инв. № подл.



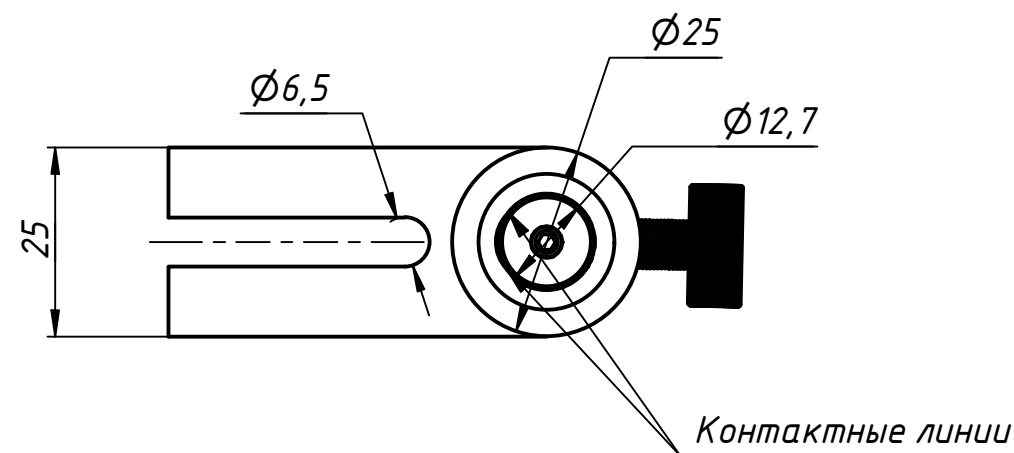
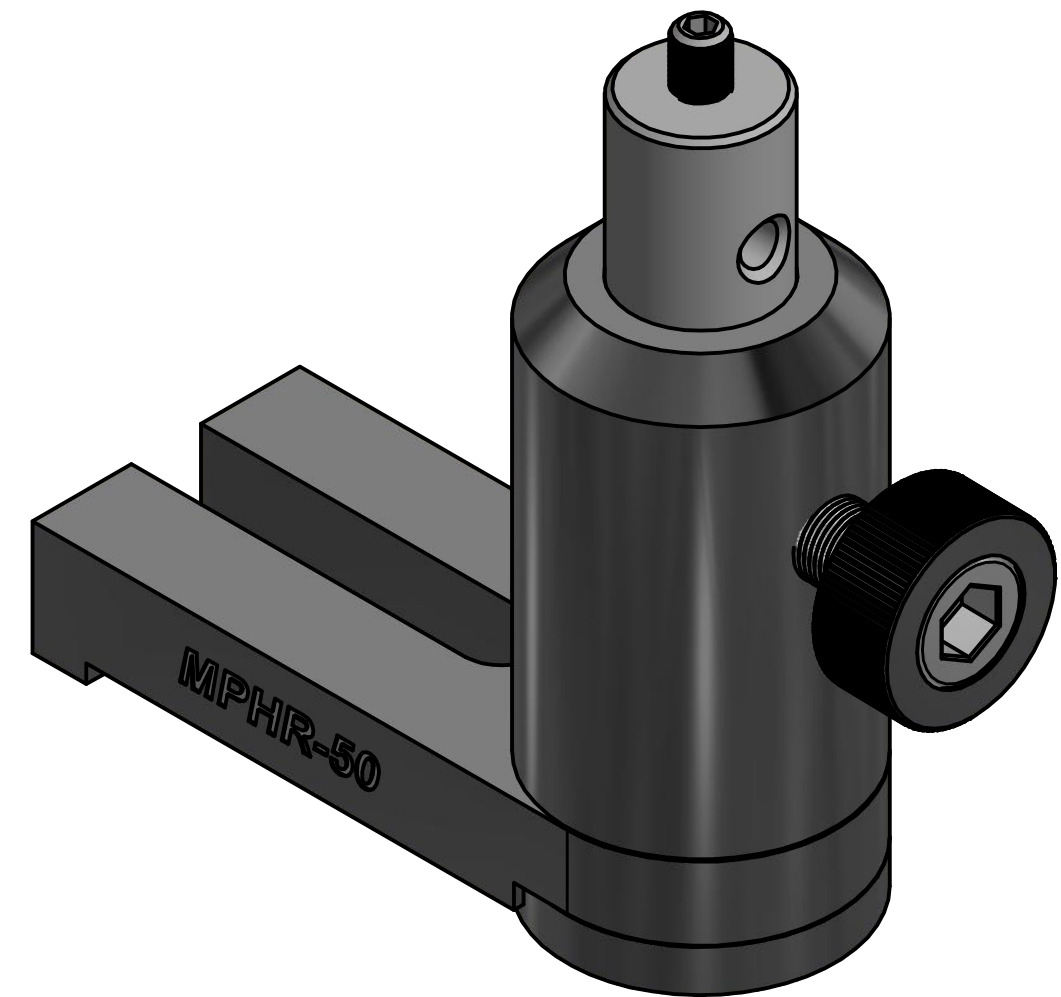
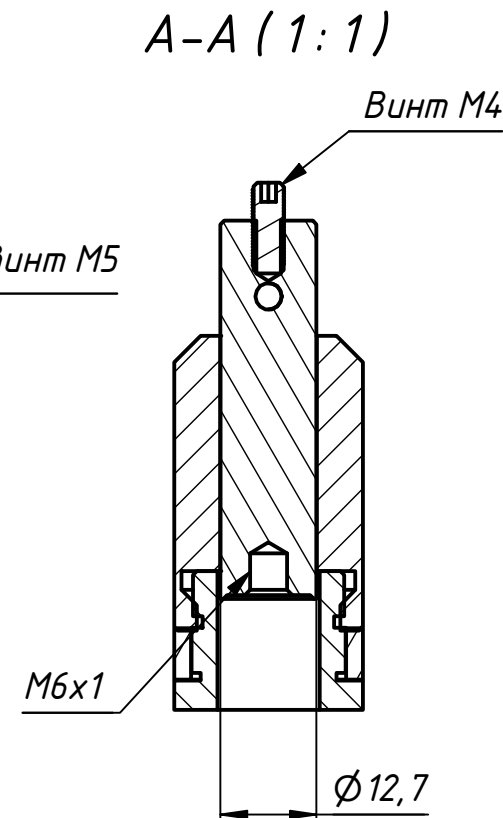
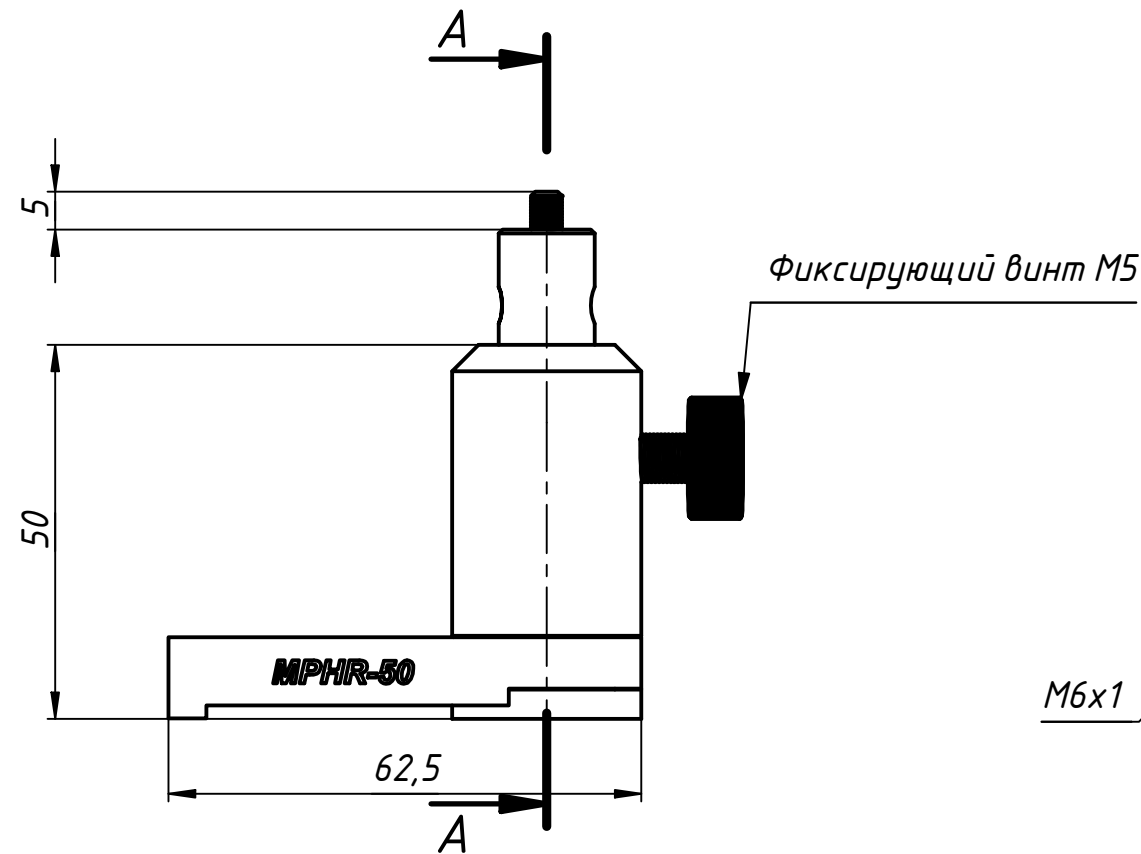
A-A (1:1)



Универсальные держатели для стоек  $\varnothing 1/2''$  упрощают задачу установки оптической стойки  $\varnothing 1/2''$  на оптический стол. Эти держатели для стоек оснащены поворотным основанием, позволяющим выбирать между несколькими монтажными отверстиями на макетной плате. Магниты в нижней части основания способствуют приблизительному выравниванию перед окончательным позиционированием. Кроме того, основание выполнено полим, что позволяет устанавливать стойку на оптический стол и обеспечивает максимальную регулировку высоты.

Перв. примен.
Справ. №
Подп. и дата
Инв. № дубл.
Взам. инв. №
Подп. и дата
Инв. № подл.

					<b>MPHR-40</b>			
Изм.	Лист	№ докум.	Подп.	Дата	<b>Держатель стоек 1/2" с вращающимся основанием</b>	Лит.	Масса	Масштаб
Разраб.							0,0	1:1
Пров.						Лист	Листов	1
Т. контр.						ООО		
Н. контр.						"АВЕСТА-ПРОЕКТ"		
Утв.								



Универсальные держатели для стоек  $\varnothing 1/2''$  упрощают задачу установки оптической стойки  $\varnothing 1/2''$  на оптический стол. Эти держатели для стоек оснащены поворотным основанием, позволяющим выбирать между несколькими монтажными отверстиями на макетной плате. Магниты в нижней части основания способствуют приблизительному выравниванию перед окончательным позиционированием. Кроме того, основание выполнено полим, что позволяет устанавливать стойку на оптический стол и обеспечивает максимальную регулировку высоты.

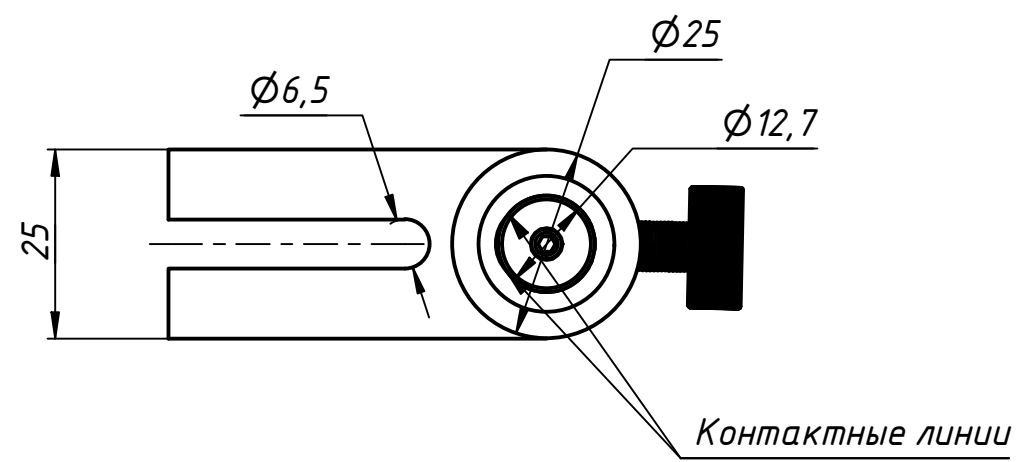
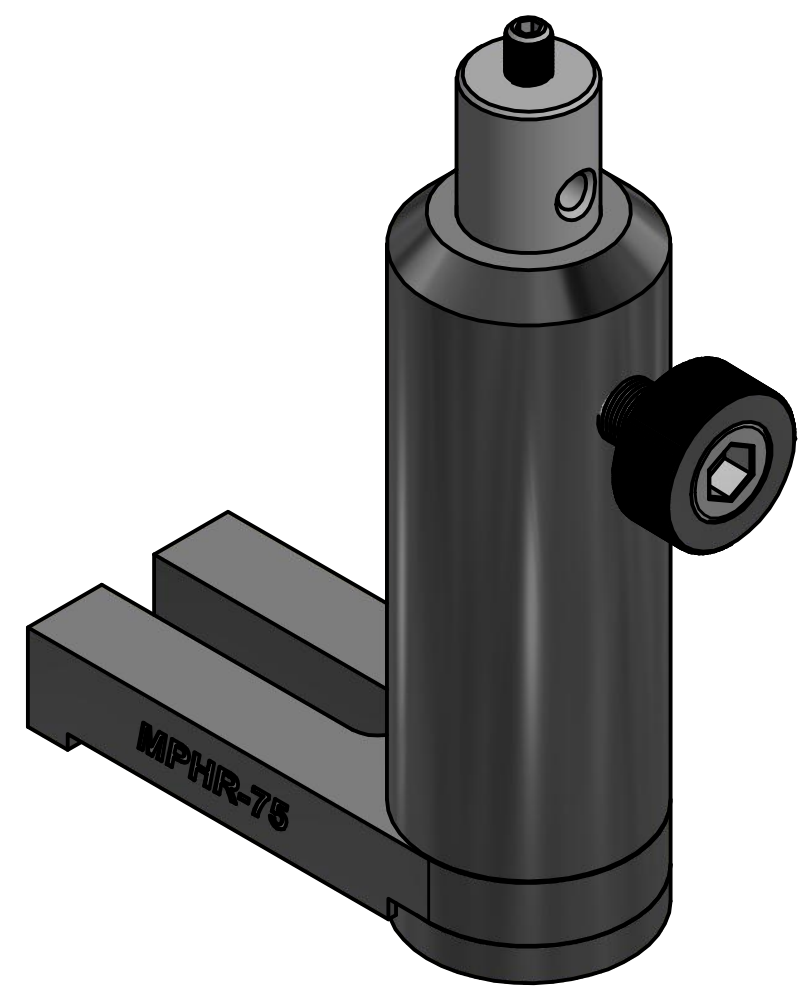
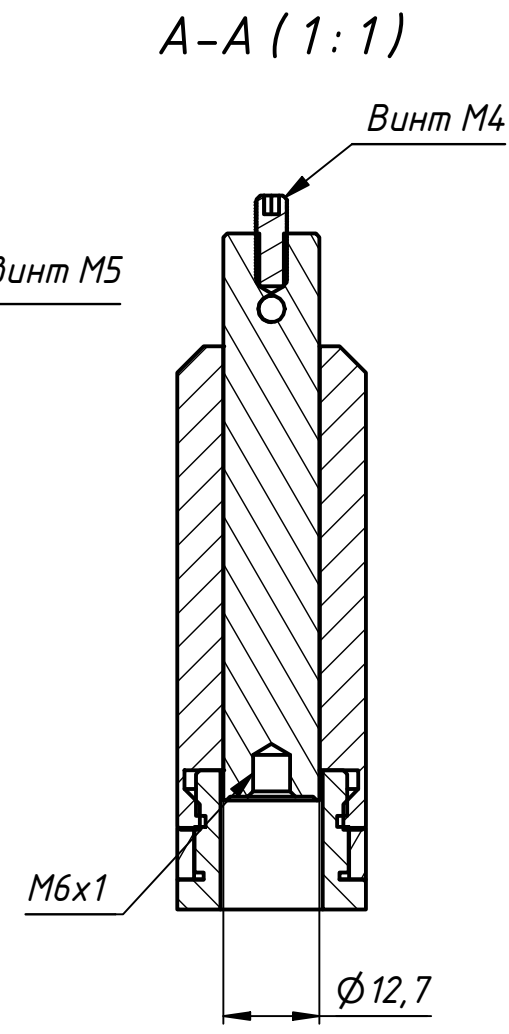
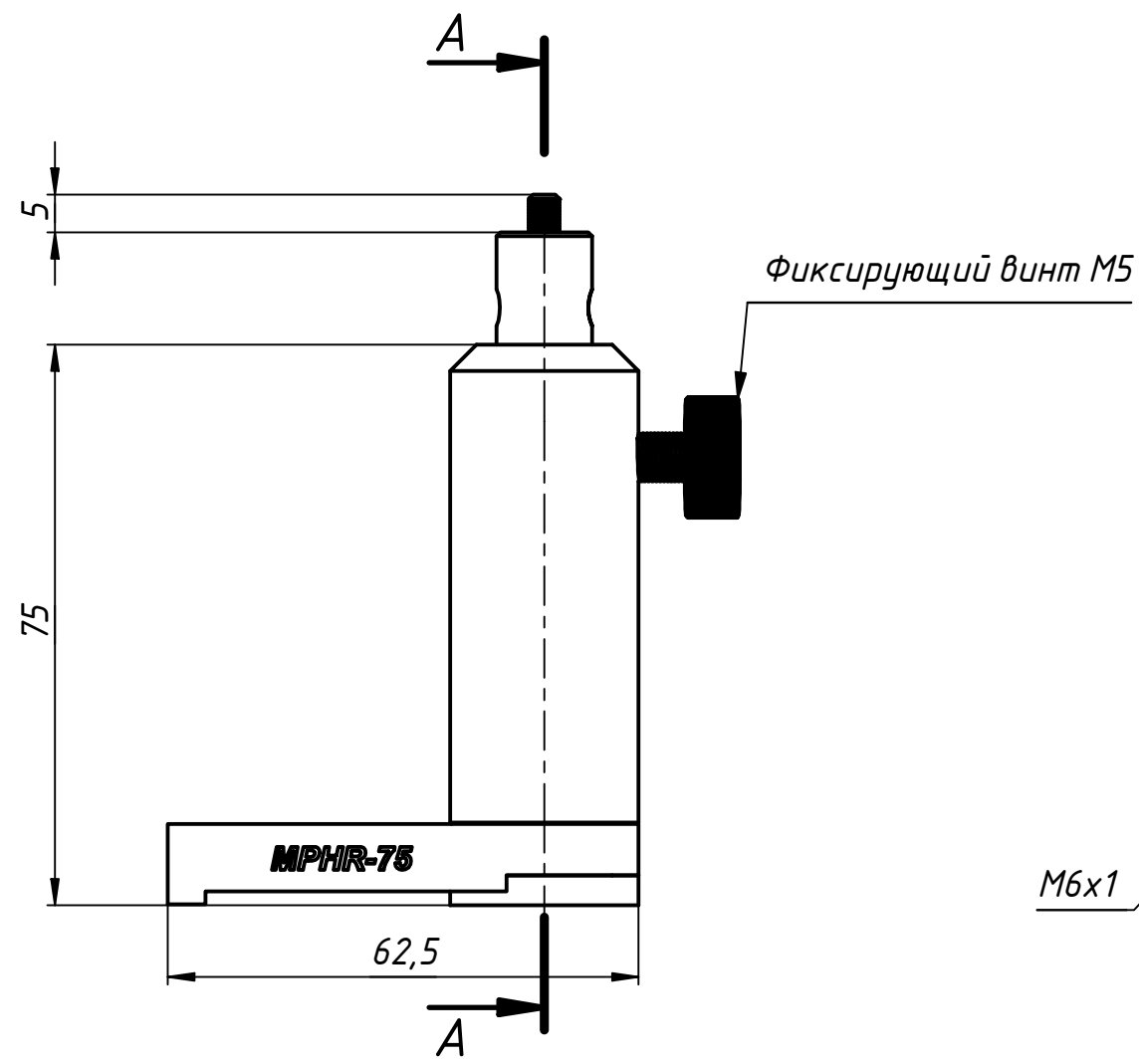
Перв. примен.	
Справ. №	
Подп. и дата	
Инв. № дубл.	
Взам. инв. №	
Подп. и дата	
Инв. № подл.	

					<b>MPHR-50</b>			
Изм.	Лист	№ докум.	Подп.	Дата	<b>Держатель стоек 1/2" с вращающимся основанием</b>	Лит.	Масса	Масштаб
Разраб.							0,0	1:1
Пров.						Лист	Листов	1
Т. контр.						ООО		
Н. контр.						"АВЕСТА-ПРОЕКТ"		
Утв.								

MPHR-75



**АВЕСТА**  
ЛАЗЕРЫ И ОПТИЧЕСКИЕ СИСТЕМЫ

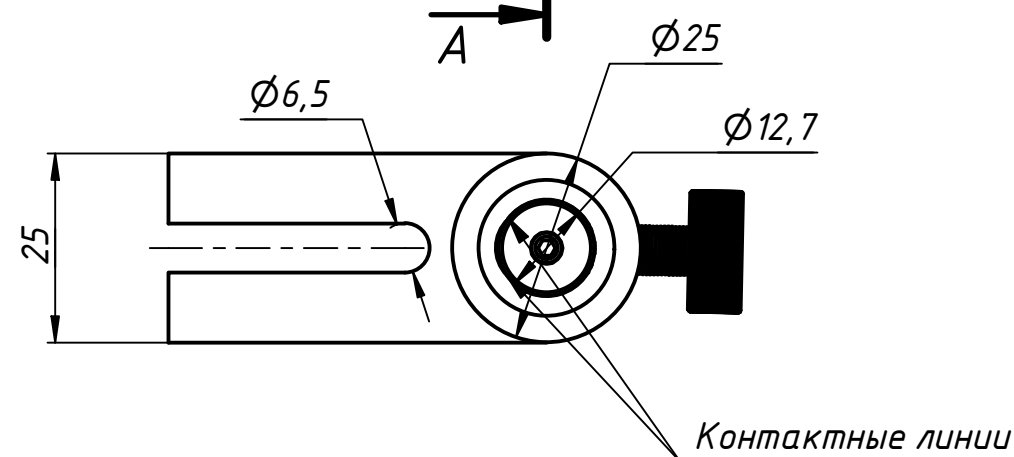
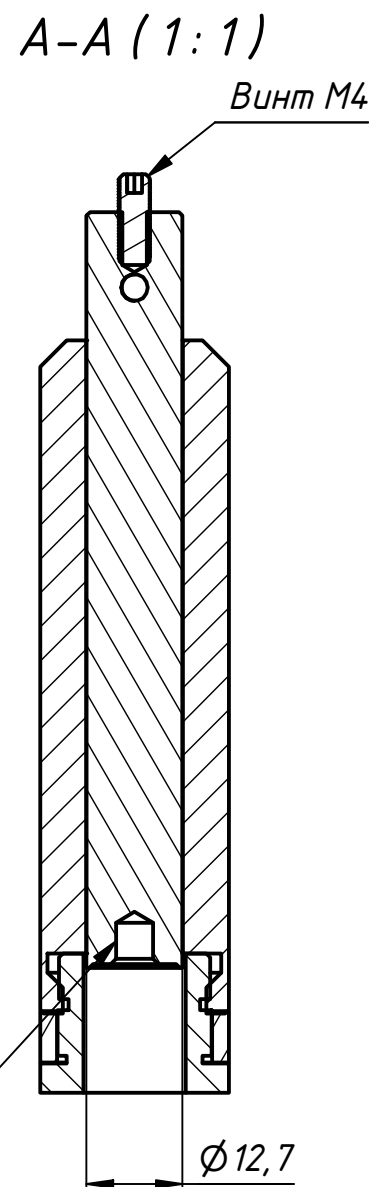
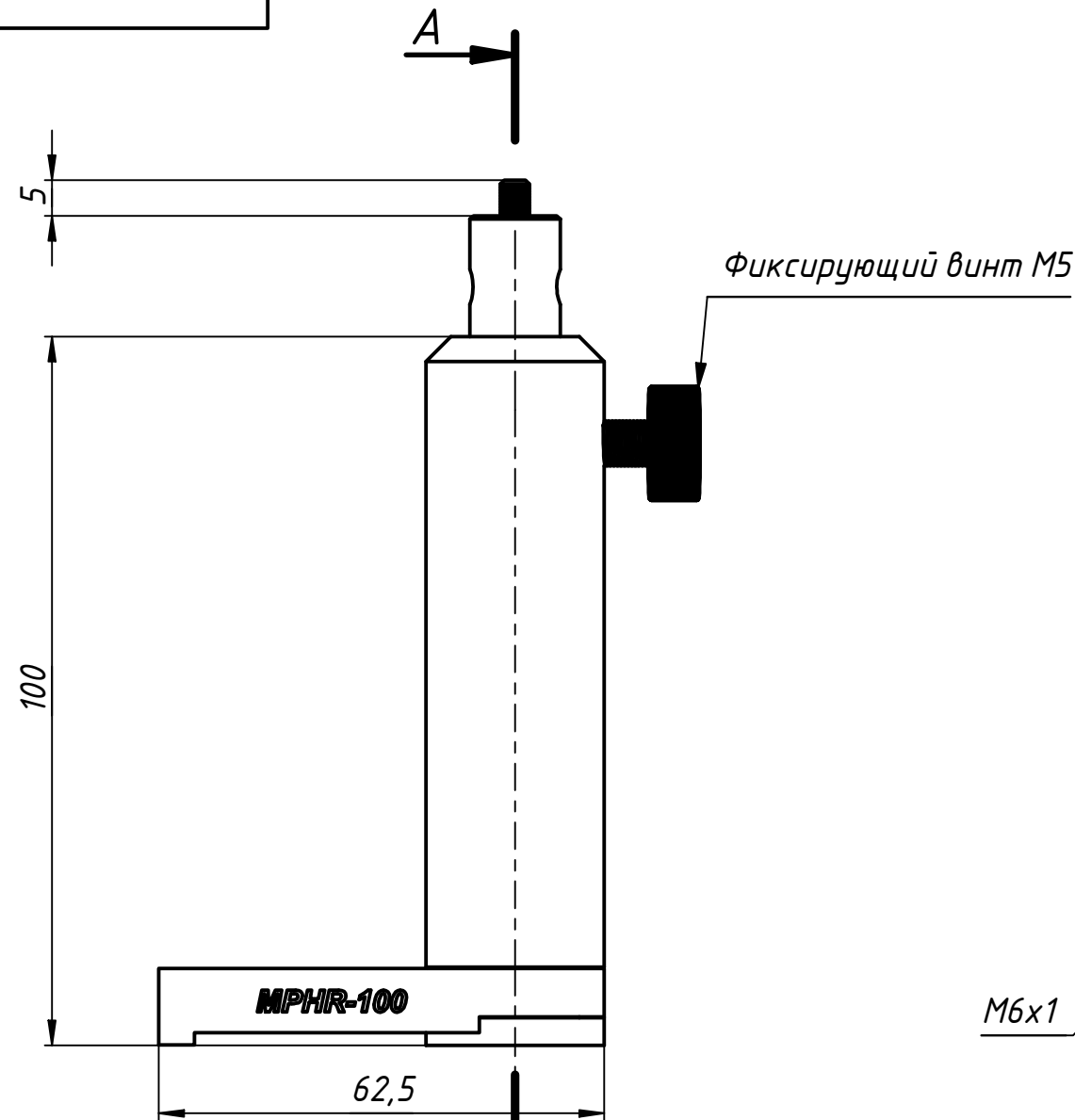


Универсальные держатели для стоек  $\Phi 1/2''$  упрощают задачу установки оптической стойки  $\Phi 1/2''$  на оптический стол. Эти держатели для стоек оснащены поворотным основанием, позволяющим выбирать между несколькими монтажными отверстиями на макетной плате. Магниты в нижней части основания способствуют приблизительному выравниванию перед окончательным позиционированием. Кроме того, основание выполнено полим, что позволяет устанавливать стойку на оптический стол и обеспечивает максимальную регулировку высоты.

Перв. примен.
Справ. №
А
Подп. и дата
Инв. № дубл.
Взам. инв. №
Подп. и дата
Инв. № подл.

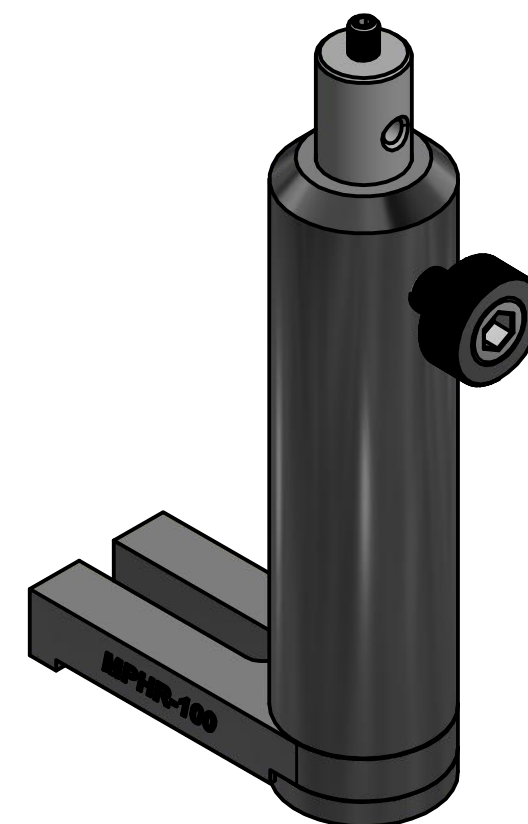
					<b>MPHR-75</b>			
Изм.	Лист	№ докум.	Подп.	Дата	<b>Держатель стоек 1/2" с вращающимся основанием</b>	Лит.	Масса	Масштаб
Разраб.							0,0	1:1
Пров.						Лист	Листов	1
Т. контр.						ООО		
Н. контр.						"АВЕСТА-ПРОЕКТ"		
Утв.								

MPHR-100



**АВЕСТА**

ЛАЗЕРЫ И ОПТИЧЕСКИЕ СИСТЕМЫ



Универсальные держатели для стоек  $\Phi 1/2''$  упрощают задачу установки оптической стойки  $\Phi 1/2''$  на оптический стол. Эти держатели для стоек оснащены поворотным основанием, позволяющим выбирать между несколькими монтажными отверстиями на макетной плате. Магниты в нижней части основания способствуют приблизительному выравниванию перед окончательным позиционированием. Кроме того, основание выполнено полим, что позволяет устанавливать стойку на оптический стол и обеспечивает максимальную регулировку высоты.

					MPHR-100			
Изм.	Лист	№ докум.	Подп.	Дата	Держатель стоек 1/2" с вращающимся основанием	Лит.	Масса	Масштаб
Разраб.							0,1	1:1
Пров.						Лист	Листов	1
Т. контр.						ООО "АВЕСТА-ПРОЕКТ"		
Н. контр.								
Утв.								

Перв. примен.  
Справ. №  
A  
Подп. и дата  
Инв. № дубл.  
Взам. инв. №  
Подп. и дата  
Инв. № подл.