



# АВЕСТА

ЛАЗЕРЫ И ОПТИЧЕСКИЕ СИСТЕМЫ

## Волоконные адаптеры

## Fiber Adapters

Версия 2.0 от 22.03.2023

### Описание

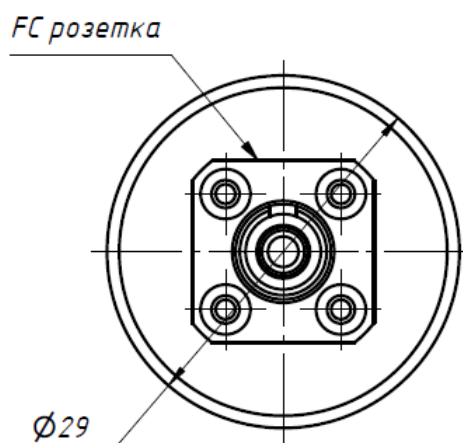
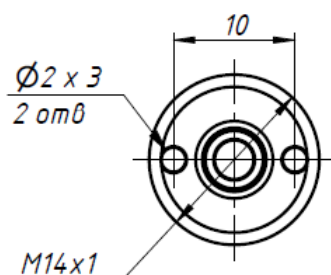
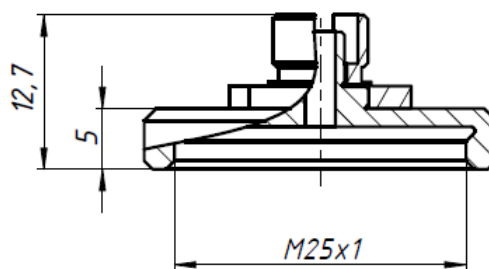
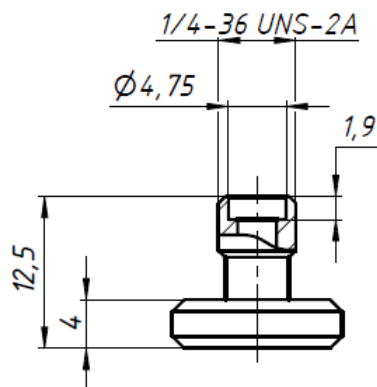
Волоконные адаптеры - это переходники для подключения оптических волокон на вход фотоприемников без волоконного входа серий OD, ODA и ODAv. Волоконные адаптеры устанавливаются на входе фотоприемника на внутреннюю M14x1 или внешнюю M25x1 резьбу (в зависимости от исполнения). Поддерживаются оптические коннекторы стандартов SMA или FC.



### Модели

- **FA-SMA-2** – SMA-розетка, исполнение 2 (вкручивается во внутреннюю резьбу M14x2)
- **FA-FC-1** – FC-розетка, исполнение 1 (накручивается на внешнюю резьбу M25x1)

### Габаритные и присоединительные размеры



FA-SMA-2

FA-FC-1

ООО «Авеста-Проект»

Россия, 108840, г. Москва г. Троицк, ул. Физическая 11

[www.avesta.ru](http://www.avesta.ru), тел.: +7 (495) 241-00-92, +7 (495) 851-00-78 E-mail: [fs@avesta.ru](mailto:fs@avesta.ru)