

S-Zλ-W

Перв. примен.

Справ. №

A

Подп. и дата

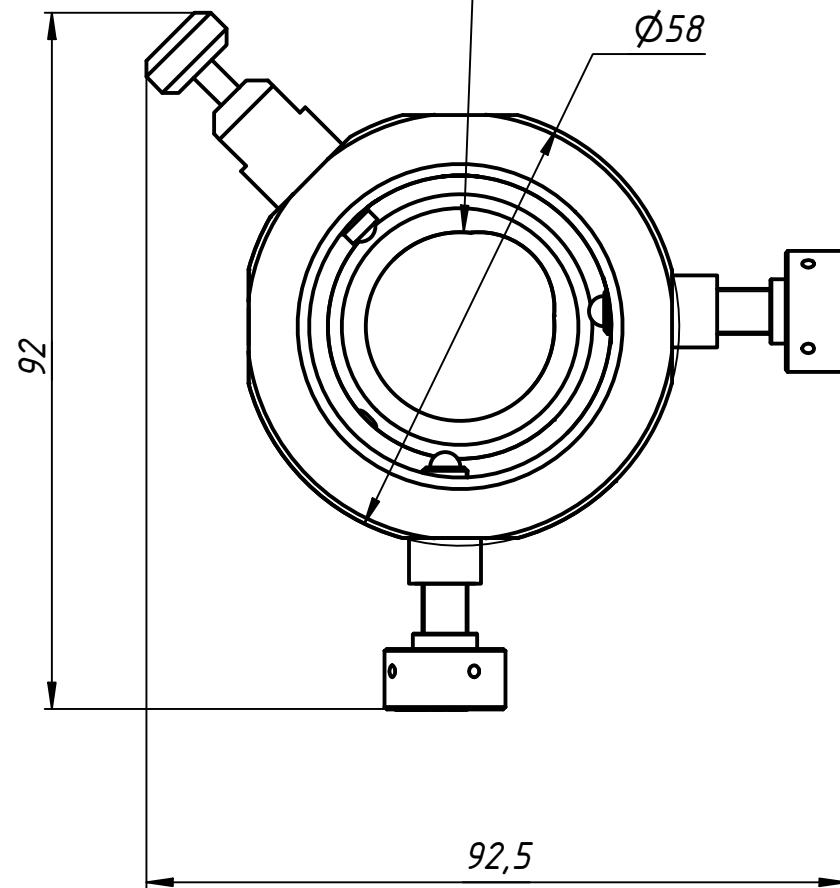
Инв. № дубл.

Взам. инв. №

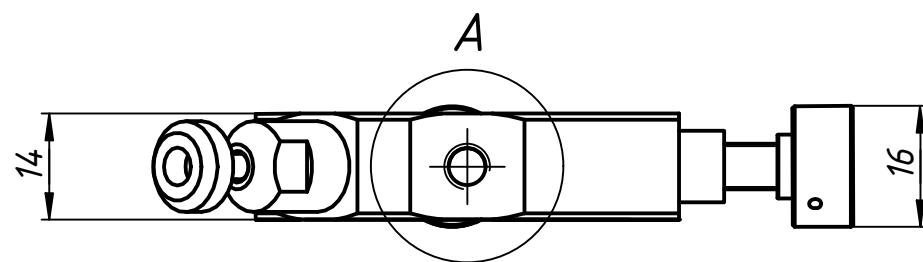
Подп. и дата

Инв. № подл.

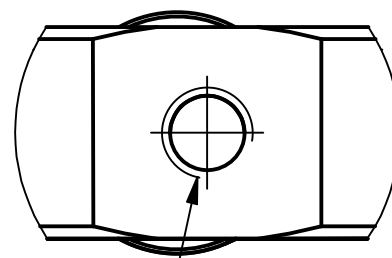
Посадочное отверстие Ø25 мм



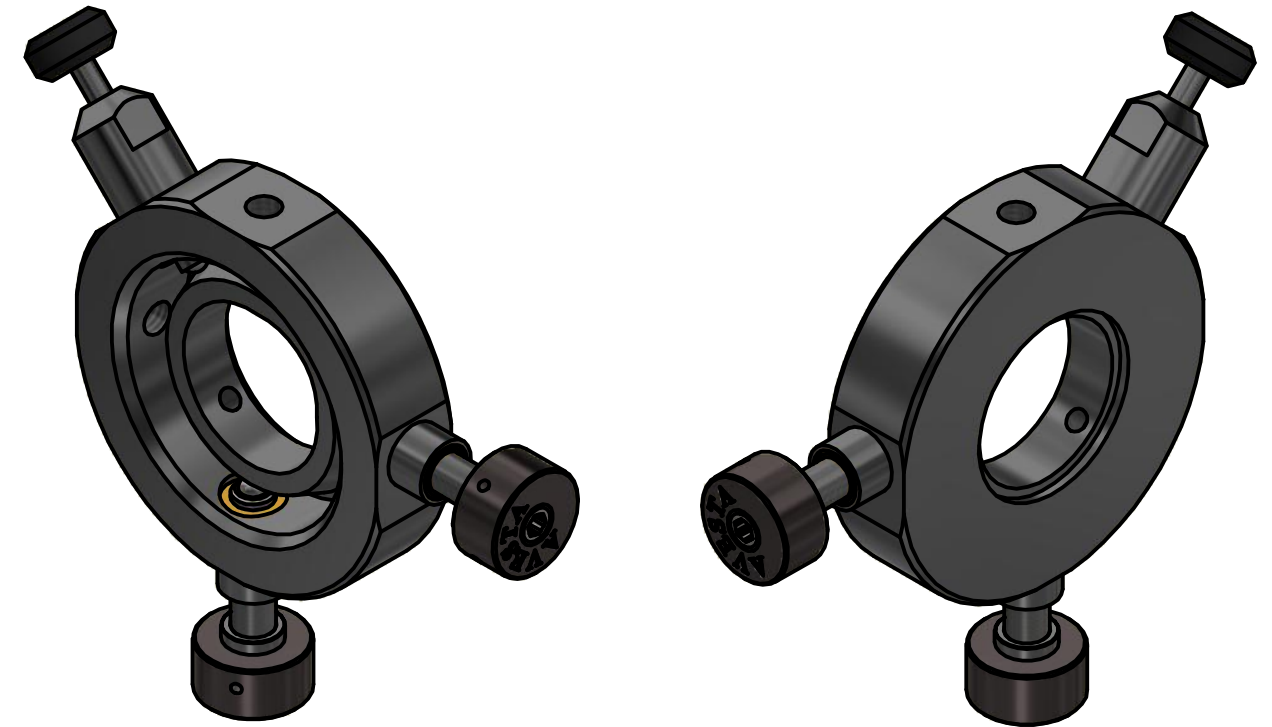
A (2:1)



M6x1 фиксирующий винт для оптики

**АВЕСТА**

ЛАЗЕРЫ И ОПТИЧЕСКИЕ СИСТЕМЫ



Держатель для линз, объективов, диафрагм предназначен для юстировки оптических элементов в координатах Y и Z в плоскости, перпендикулярной оптической оси. Перемещение осуществляется юстировочными винтами с круглыми головками FAS-B25. Диапазон перемещения по каждой координате 5 мм. Фиксация оптического элемента осуществляется торцевым винтом с пластиковым наконечником. Изготавливаются три типоразмера держателя: малый (ММ-YZ-S), средний (ММ-YZ-M), большой (ММ-YZ-L) и малый (ММ-YZ-RMS). Малый комплектуется внутренним кольцом под оптику диаметром 25 мм или 25.4 мм. Малый RMS комплектуется кольцом с внутренней резьбой M20, под объектив микроскопа. Средний – под оптику 30 мм. Большой – под оптику 50 мм или 50.8 мм. Имеются модификации с буртиком для фиксации плоскости оптического элемента и без буртика. Модификация с буртиком обозначается буквой "-k" в конце названия (например, ММ-YZ-S25-k). Держатели ММ-YZ-S, ММ-YZ-M и ММ-YZ-RMS имеют по два отверстия M6 для крепления на установочный модуль MPH или опору VHR. Держатель ММ-YZ-L имеет три крепёжных отверстия M6. Детали корпуса изделия изготовлены из дюрала и подвергнуты химическому чернению.

					ММ-YZ-S				
Изм.	Лист	№ докум.	Подп.	Дата	Регулируемый держатель для линз и диафрагм		Лит.	Масса	Масштаб
								0,0	1:1
Разраб.							Лист	Листов	1
Пров.					ООО "АВЕСТА-ПРОЕКТ"				
Т. контр.									
Нач.отд.									
Н. контр.									
Утв.									

S-ZY-WW

Перв. примен.

Справ. №

A

Подп. и дата

Инв. № дубл.

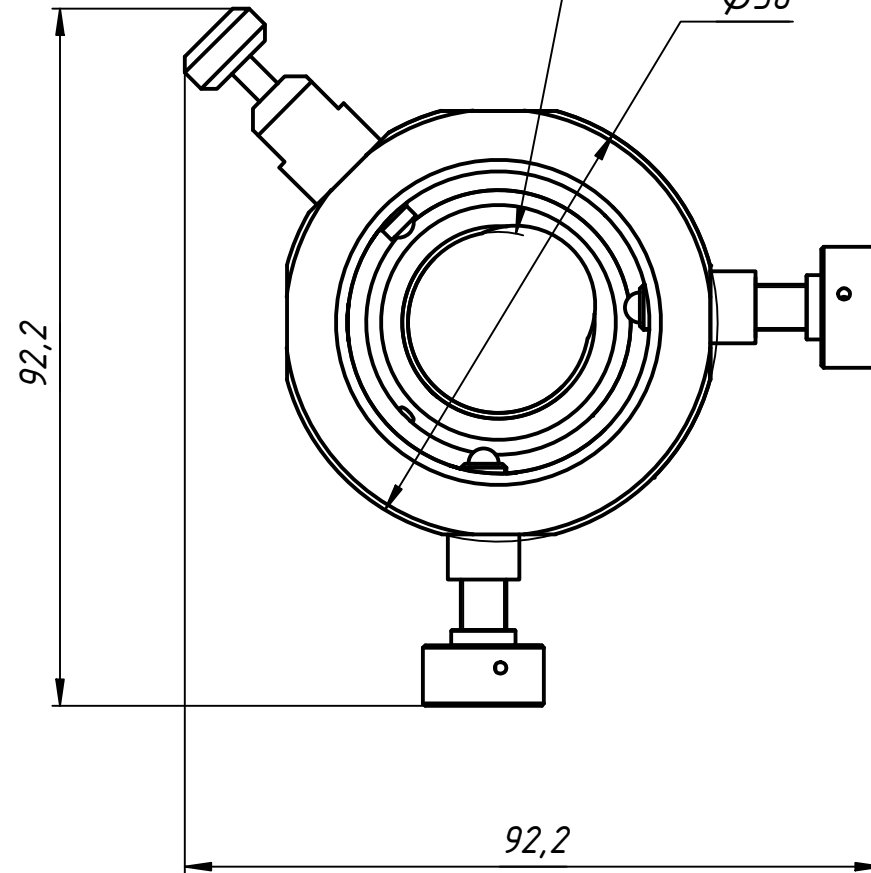
Взам. инв. №

Подп. и дата

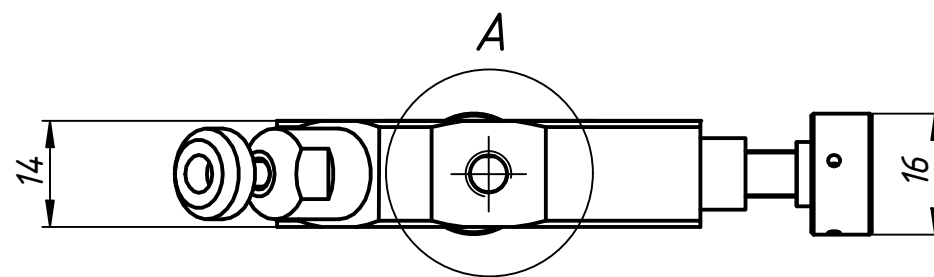
Инв. № подл.

2

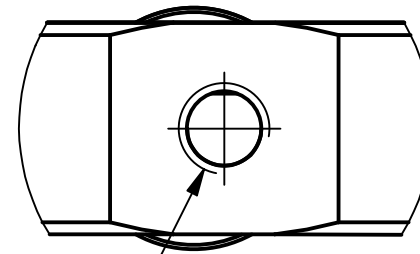
2

Посадочное отверстие  $\varnothing 25,4$  мм $\varnothing 58$ 

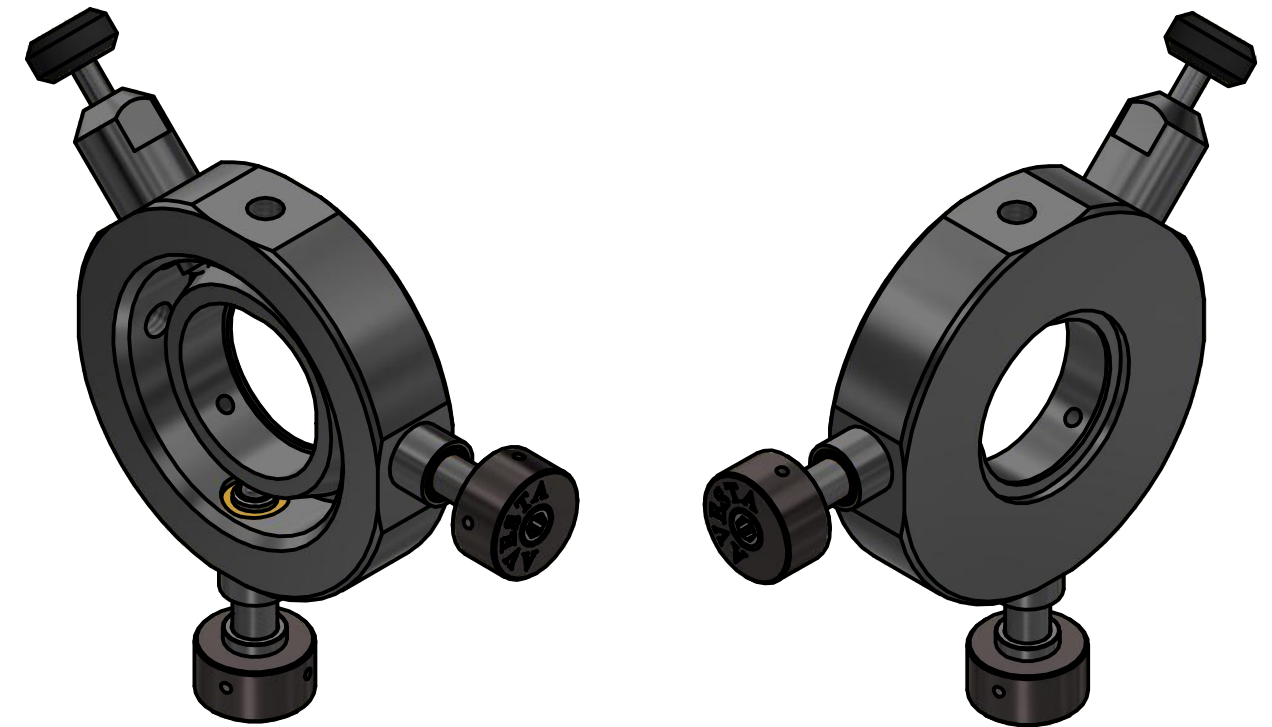
A (2:1)



M6x1 установочное отверстие

**АВЕСТА**

ЛАЗЕРЫ И ОПТИЧЕСКИЕ СИСТЕМЫ



Держатель для линз, объективов, диафрагм предназначен для юстировки оптических элементов в координатах Y и Z в плоскости, перпендикулярной оптической оси. Перемещение осуществляется юстировочными винтами с круглыми головками FAS-B25. Диапазон перемещения по каждой координате 5 мм. Фиксация оптического элемента осуществляется торцевым винтом с пластиковым наконечником. Изготавливаются три типоразмера держателя: малый (MM-YZ-S), средний (MM-YZ-M), большой (MM-YZ-L) и малым (MM-YZ-RMS). Малый комплектуется внутренним кольцом под оптику диаметром 25 мм или 25.4 мм. Малый RMS комплектуется кольцом с внутренней резьбой M20, под объектив микроскопа. Средний - под оптику 30 мм. Большой - под оптику 50 мм или 50.8 мм. Имеются модификации с буртиком для фиксации плоскости оптического элемента и без буртика. Модификация с буртиком обозначается буквой "-k" в конце названия (например, MM-YZ-S25-k). Держатели MM-YZ-S, MM-YZ-M и MM-YZ-RMS имеют по два отверстия M6 для крепления на установочный модуль MPH или опору BHR. Держатель MM-YZ-L имеет три крепёжных отверстия M6. Детали корпуса изделия изготовлены из дюралю и подвергнуты химическому чернению.

					MM-YZ-S			
Изм.	Лист	№ докум.	Подп.	Дата	Регулируемый держатель для линз и диафрагм	Лит.	Масса	Масштаб
Разраб.							0,0	1:1
Пров.						Лист	Листов	1
Т. контр.						ООО "АВЕСТА-ПРОЕКТ"		
Нач.отд.								
Н. контр.								
Утв.								

1 Копировал

Формат А3