

01_MMB-KV60

Перв. примен.

Справ. №

A

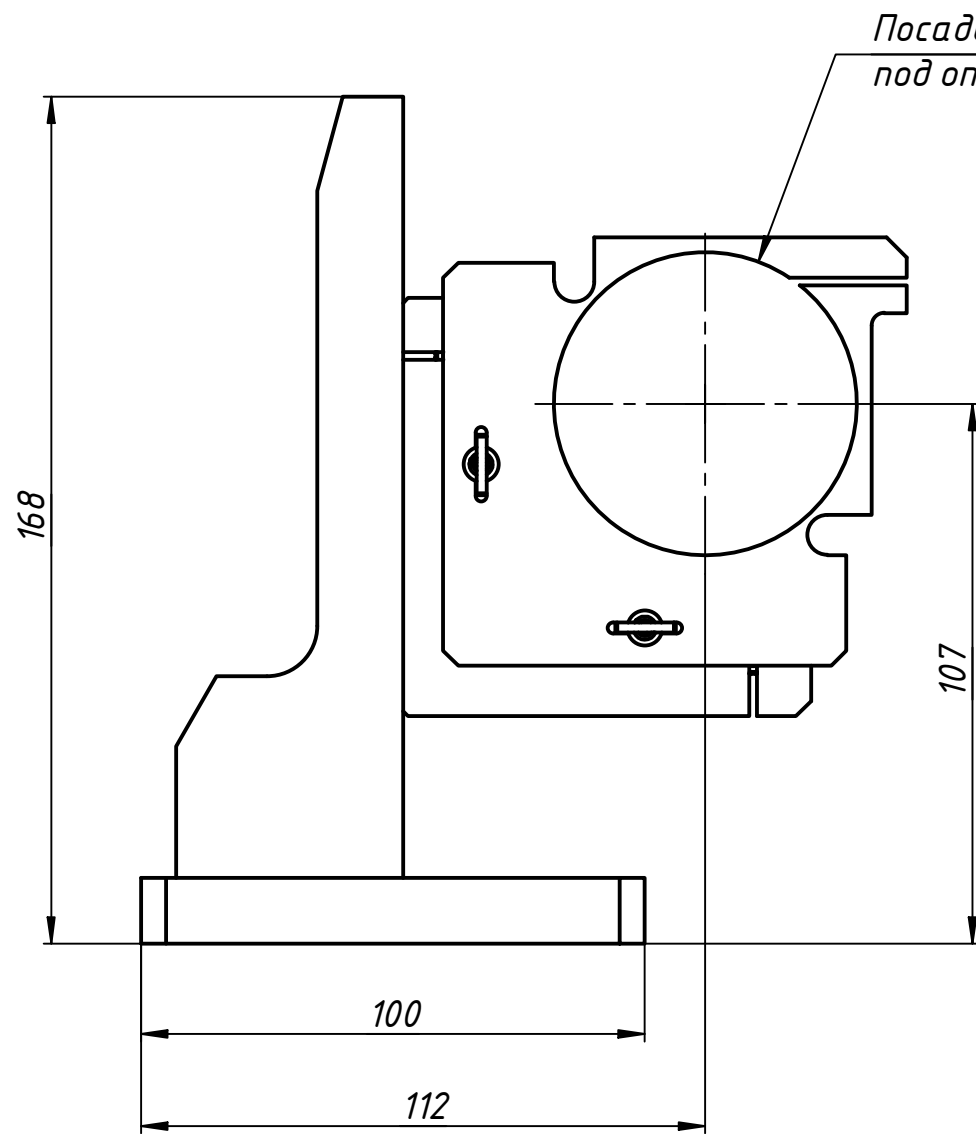
Подп. и дата

Инв. № дубл.

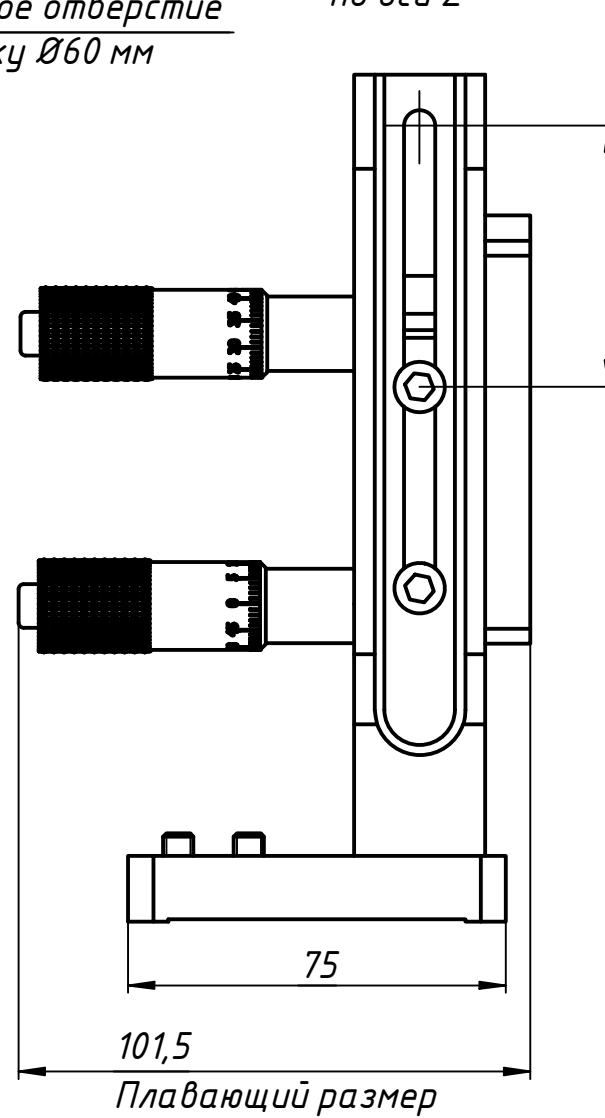
Взам. инв. №

Подп. и дата

Инв. № подл.

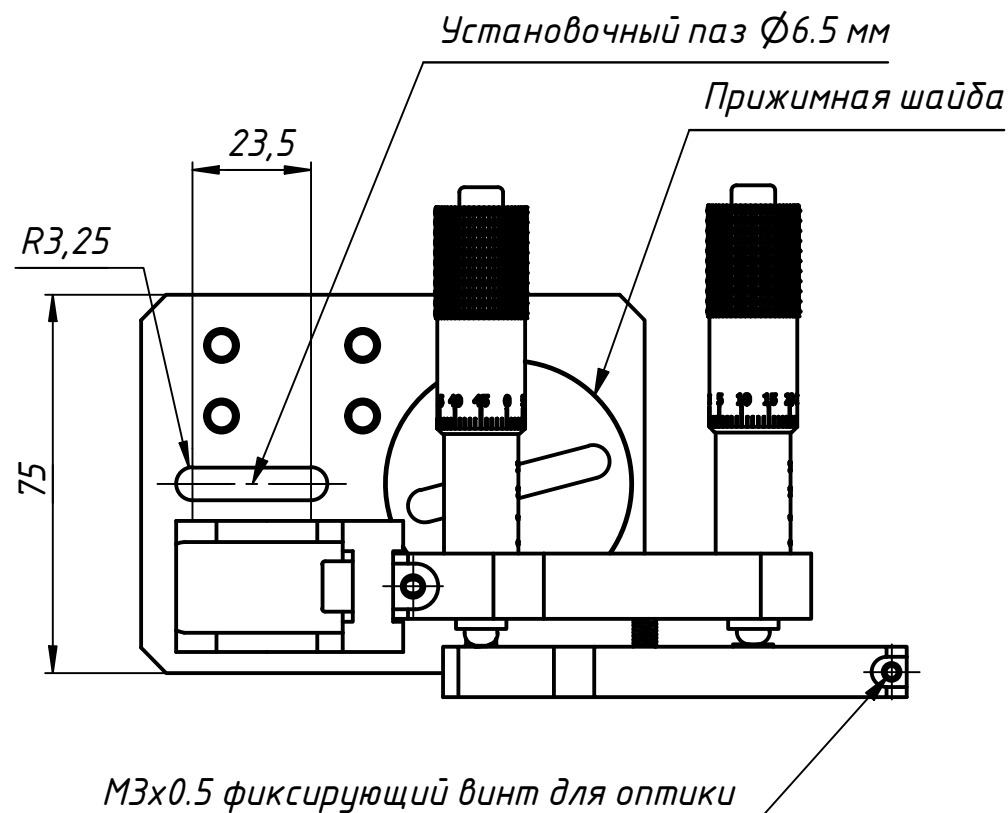
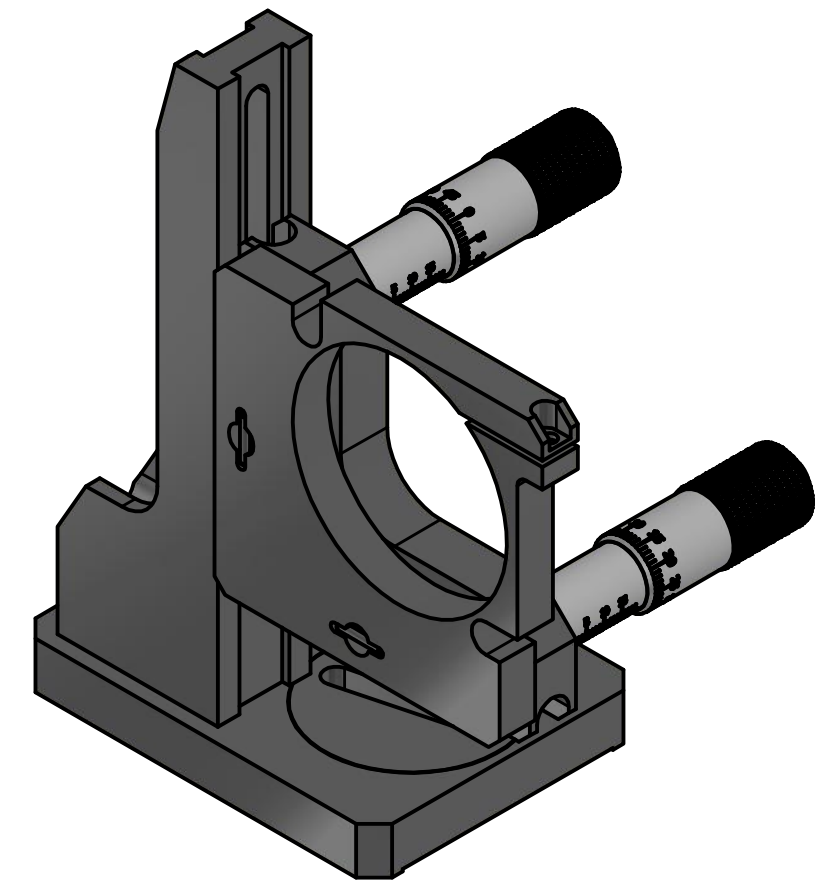


51,8
максимальное смещение по оси Z



АВЕСТА

ЛАЗЕРЫ И ОПТИЧЕСКИЕ СИСТЕМЫ



Большой держатель оптики ММВ-КV используется для установки и юстировки зеркал в длинных оптических резонаторах, где требуется очень высокая точность юстировки и стабильность. Конструкция держателя позволяет варьировать высоту установки зеркала от 90 мм до 140 мм (по центру оптического отверстия). Оснащён двумя высокоточными микрометрическими винтами MS25-в. Фиксация оптического элемента осуществляется путём зажатия оправы специальным винтом. Изготавливается в двух вариантах, которые зеркально симметричны: "правый" (ММВ-РКV) и "левый" (ММВ-ЛКV). Детали корпуса изделия изготовлены из дюрала и подвергнуты химическому чернению.

					01_MMB-KV60			
Изм.	Лист	№ докум.	Подп.	Дата	Большой прецизионный регулируемый держатель	Лист	Масса	Масштаб
Разраб.							0,3	1:15
Пров.						Лист	Листов	1
Т. контр.						ООО		
Н. контр.						"АВЕСТА-ПРОЕКТ"		
Утв.								