

01\_MMB-TRA50

Перв. примен.

Справ. №

A

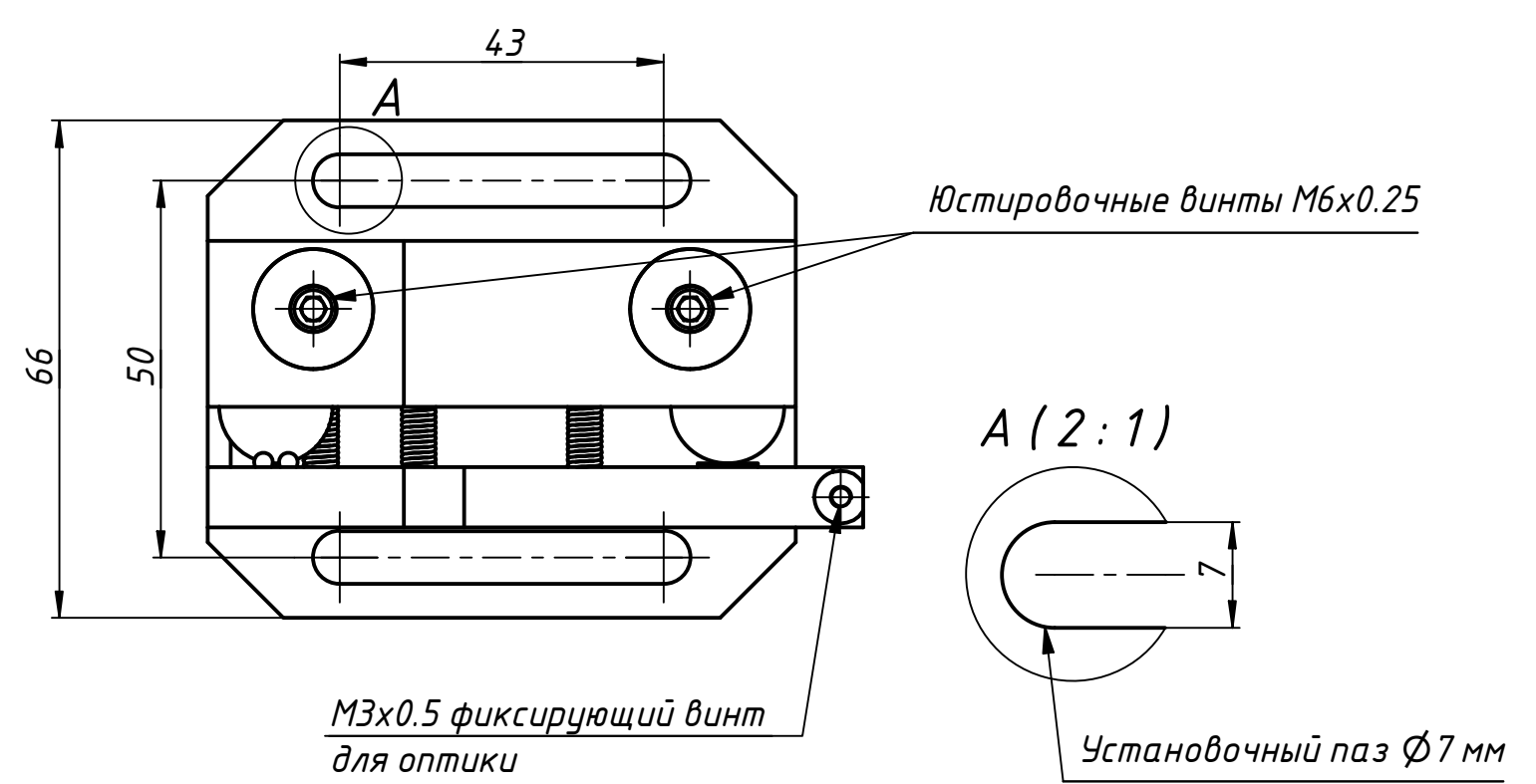
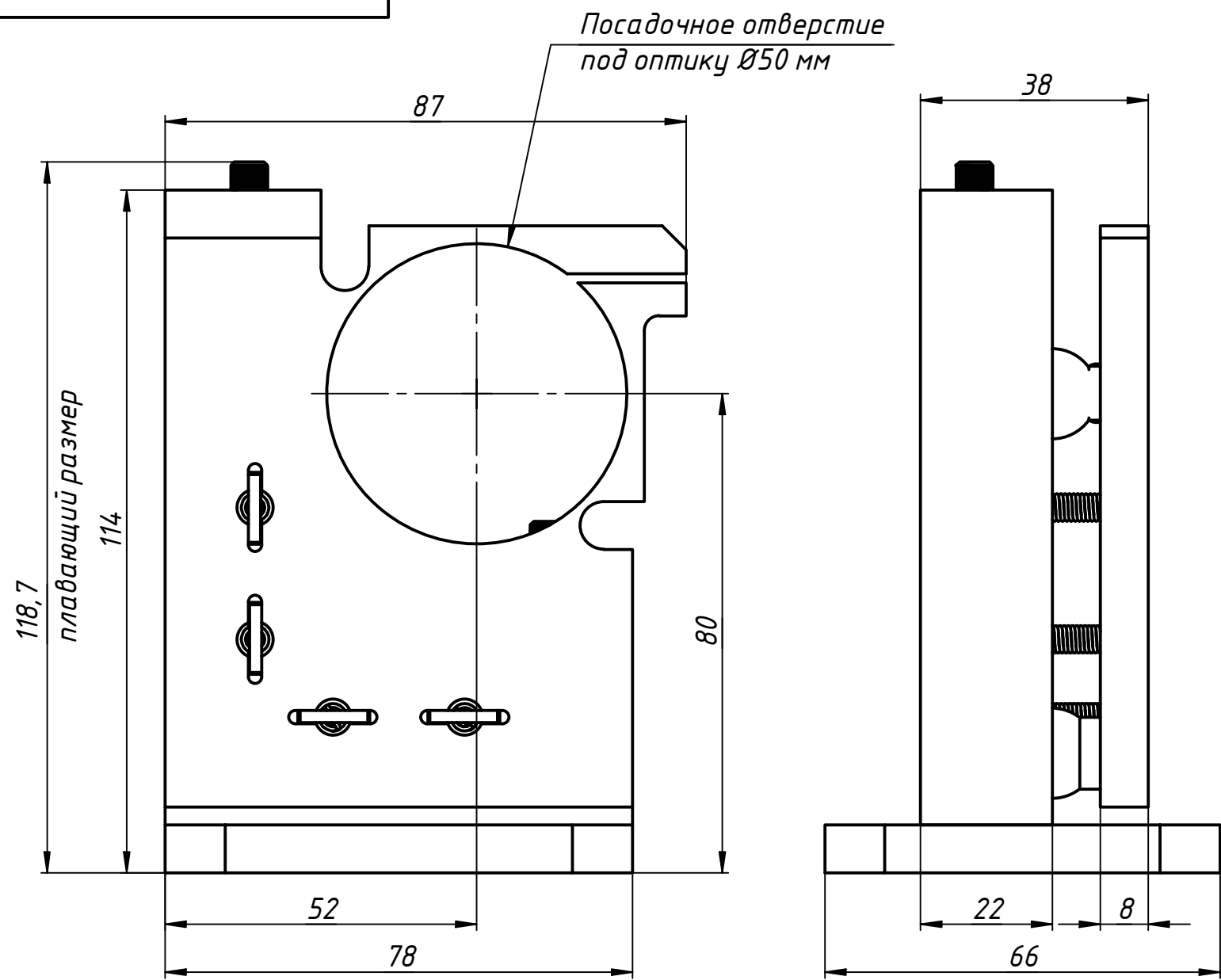
Подп. и дата

Инв. № дубл.

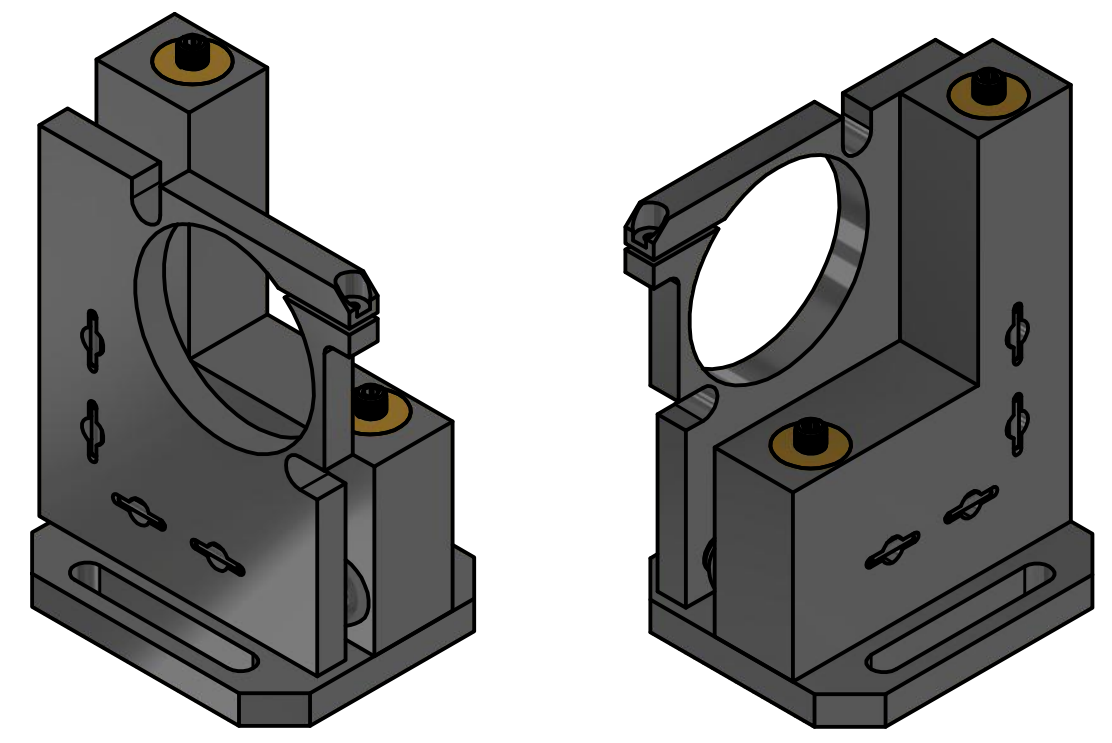
Взам. инв. №

Подп. и дата

Инв. № подл.

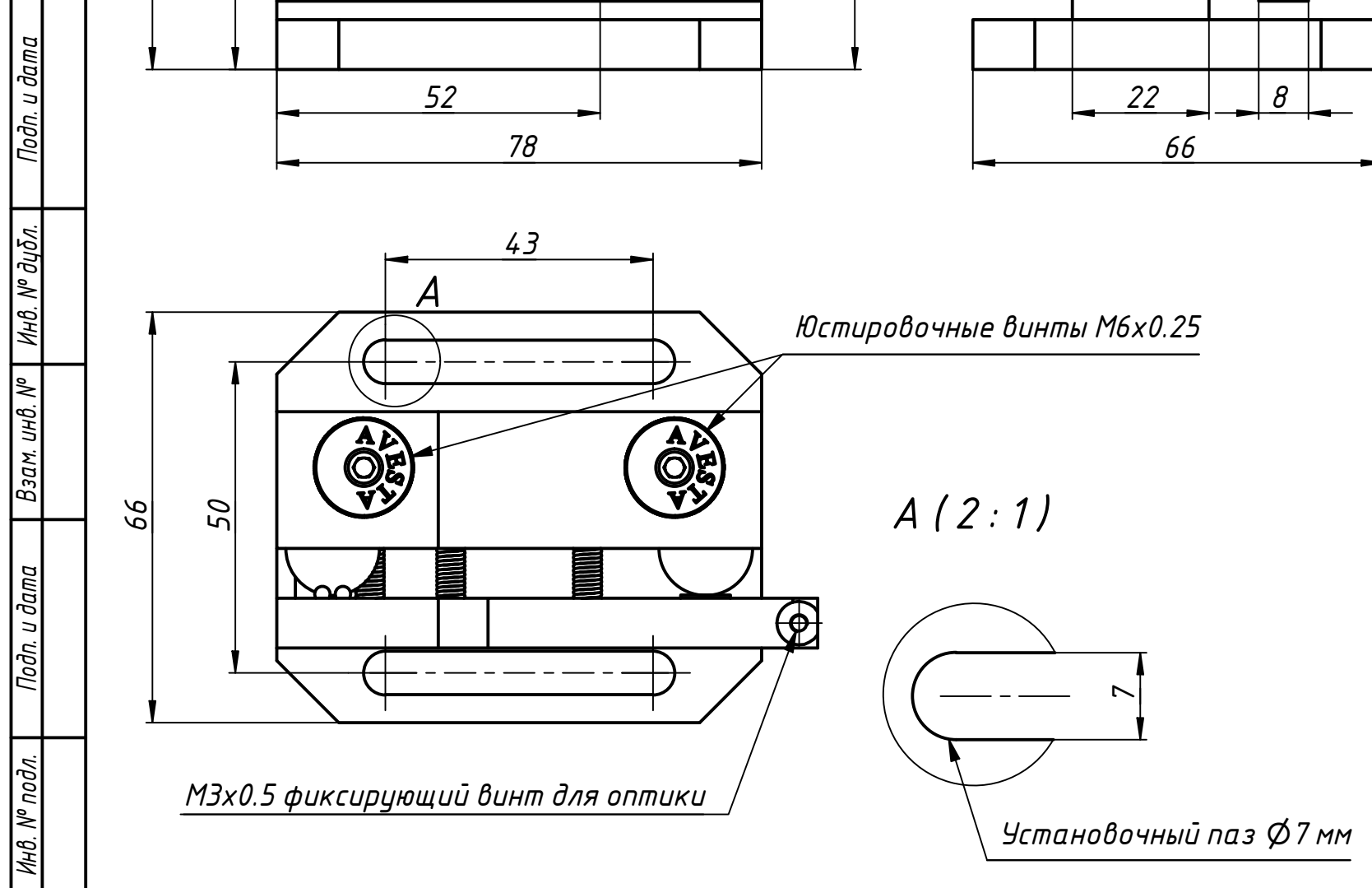
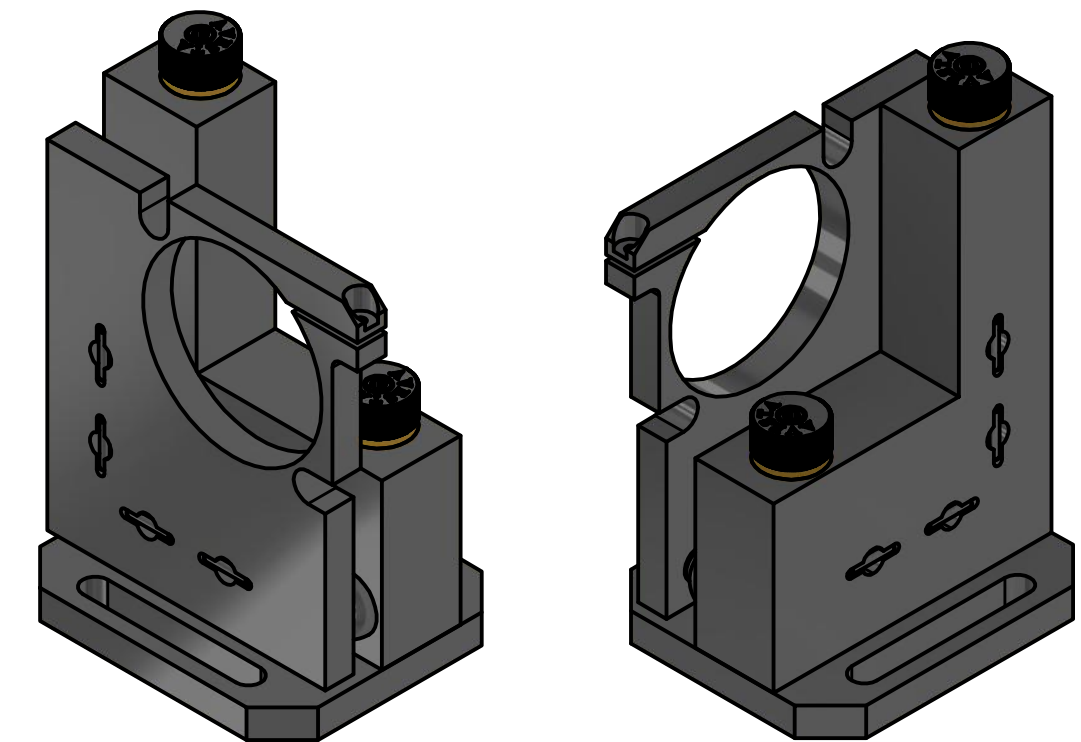
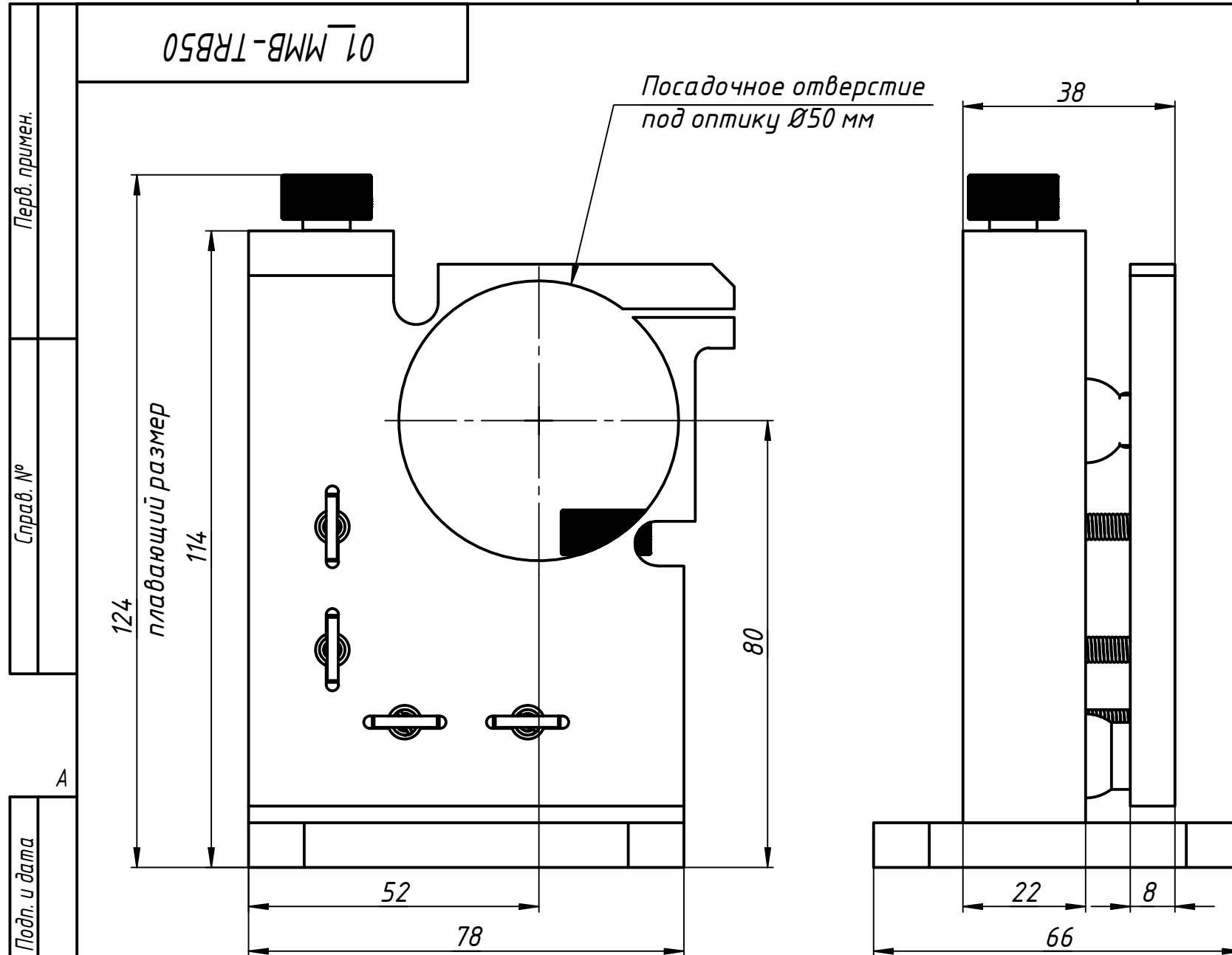


**АВЕСТА**  
ЛАЗЕРЫ И ОПТИЧЕСКИЕ СИСТЕМЫ



Большой вертикальный держатель ММВ-Т используется для установки и юстировки зеркал в длинных оптических резонаторах, где требуется очень высокая точность юстировки и стабильность. Держатель оснащён двумя юстировочными винтами с круглыми головками FAS-B25 (ММВ-ТRВ, ММВ-ТLВ) или двумя юстировочными винтами с потайными головками FAS-A25 (ММВ-ТRА, ММВ-ТLА). Изготавливается в двух вариантах, которые зеркально симметричны: "правый" (ММВ-ТRА, ММВ-ТRВ) и "левый" (ММВ-ТLА, ММВ-ТLВ). Фиксация оптического элемента осуществляется путём зажатия оправы специальным винтом. Детали корпуса изделия изготовлены из дюралюминия и подвергнуты химическому чернению.

					01_MMB-TRA50			
Изм.	Лист	№ докум.	Подп.	Дата	Большой вертикальный регулируемый держатель	Лист	Масса	Масштаб
Разраб.	Пров.	Т. контр.	Нач.отд.	Н. контр.			0,2	1:1
Утв.						Лист	Листов	1
						ООО "АВЕСТА-ПРОЕКТ"		



Большой вертикальный держатель ММВ-Т используется для установки и юстировки зеркал в длинных оптических резонаторах, где требуется очень высокая точность юстировки и стабильность. Держатель оснащён двумя юстировочными винтами с круглыми головками FAS-B25 (ММВ-ТRВ, ММВ-ТLВ) или двумя юстировочными винтами с потайными головками FAS-A25 (ММВ-ТRА, ММВ-ТLА). Изготавливается в двух вариантах, которые зеркально симметричны: "правый" (ММВ-ТRА, ММВ-ТRВ) и "левый" (ММВ-ТLА, ММВ-ТLВ). Фиксация оптического элемента осуществляется путём зажатия оправы специальным винтом. Детали корпуса изделия изготовлены из дюралюминия и подвергнуты химическому чернению.

				<b>01_MMB-TRB50</b>				
Изм.	Лист	№ докум.	Подп.	Дата	<b>Большой вертикальный регулируемый держатель</b>	Лист	Масса	Масштаб
Разраб.							0,2	1:1
Пров.						Лист	Листов	1
Т. контр.						ООО "АВЕСТА-ПРОЕКТ"		
Н. контр.								
Утв.								

Перв. примен.

Справ. №

Подп. и дата

Инв. № дубл.

Взам. инв. №

Подп. и дата

Инв. № подл.