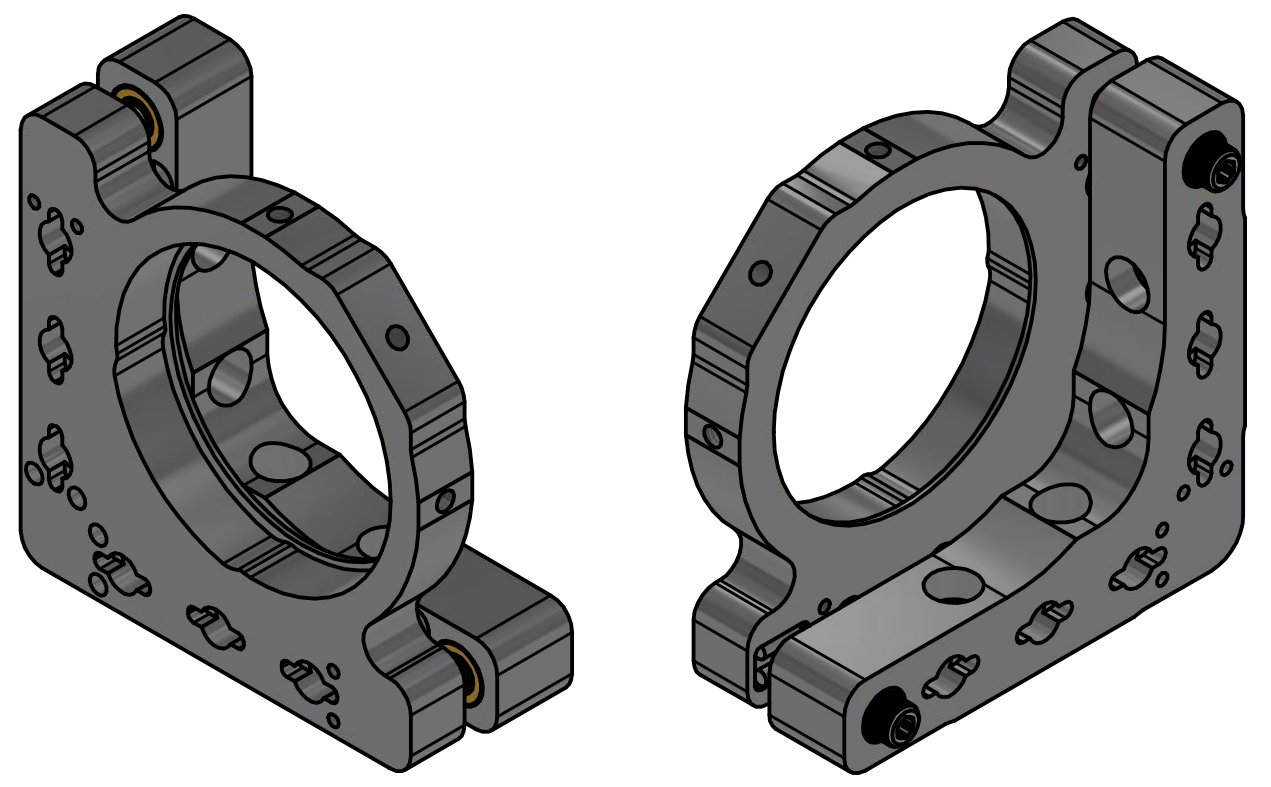
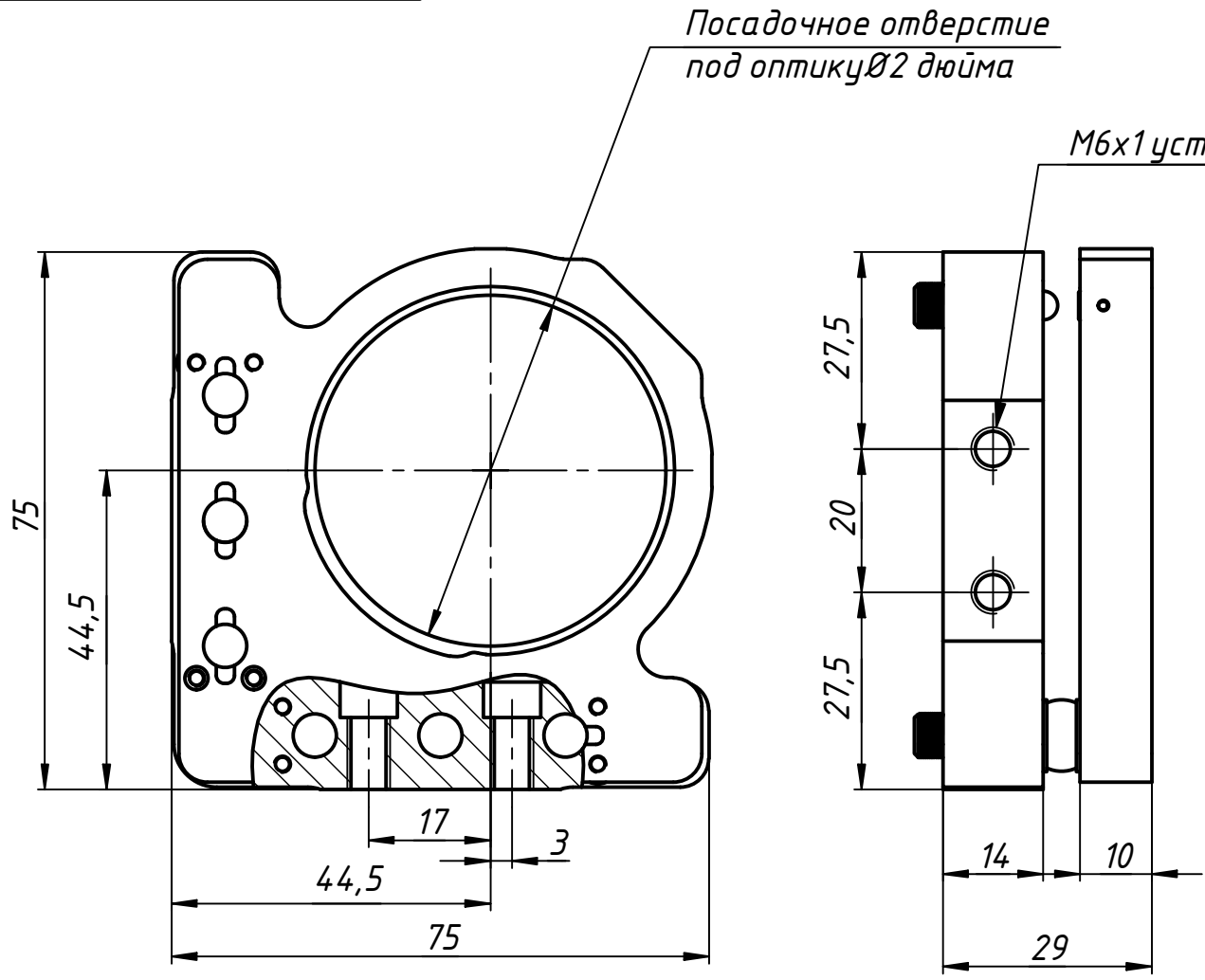


01\_MME-A-2inch

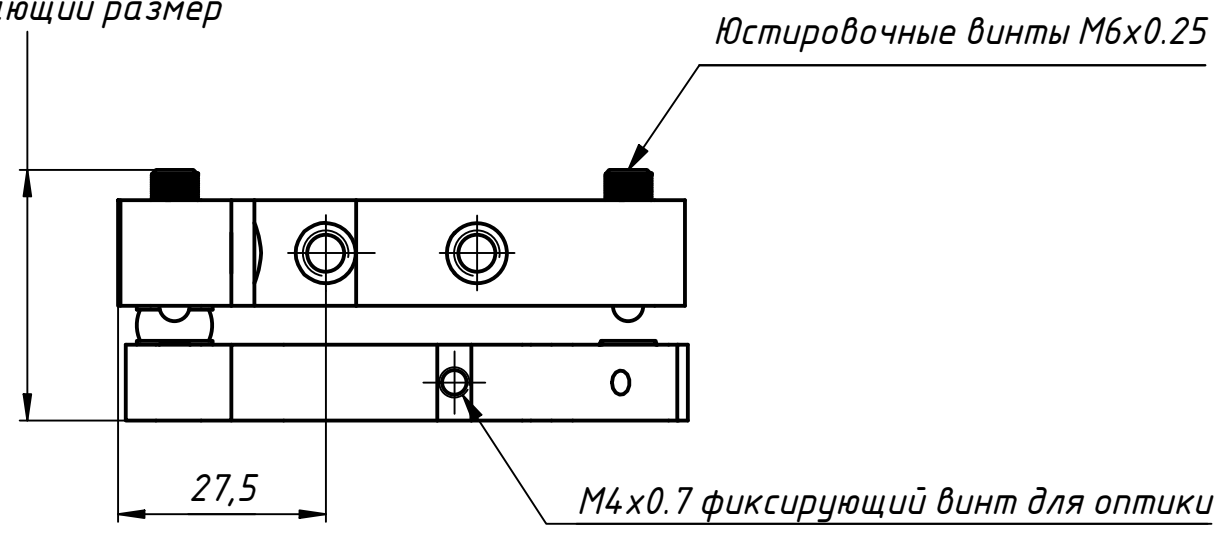


**АВЕСТА**  
ЛАЗЕРЫ И ОПТИЧЕСКИЕ СИСТЕМЫ

Перв. примен.  
Справ. №  
A  
Подп. и дата  
Инв. № дубл.  
Взам. инв. №  
Подп. и дата  
Инв. № подл.



33,14  
плавающий размер



Усиленный держатель оптики MME оснащён дополнительными пружинами и используется для установки и юстировки оптических элементов большого диаметра. Позволяет устанавливать оптику диаметром 2-3 дюйма. Держатель оснащён двумя юстировочными винтами с круглыми головками FAS-B25 (MME-B) или двумя юстировочными винтами с потайными головками FAS-A25 (MME-A). Фиксация оптического элемента осуществляется торцевым винтом с пластиковым наконечником. Имеются модификации с буртиком для фиксации плоскости оптического элемента и без буртика. Модификация с буртиком обозначается буквой "-к" в конце названия (например, MME-B50-к). Держатель имеет по два отверстия M6 на каждой из ортогональных боковых граней и одно на задней плоскости (со стороны винтов) для крепления на установочный модуль MPH или опору BHR. Детали корпуса изделия изготовлены из дюрала и подвергнуты химическому чернению.

					<b>01_MME-A-2inch</b>			
Изм.	Лист	№ докум.	Подп.	Дата	<b>Усиленный регулируемый держатель оптики</b>	Лист	Масса	Масштаб
Разраб.							0,1	1:1
Пров.						Лист	Листов	1
Т. контр.						ООО		
Н. контр.						"АВЕСТА-ПРОЕКТ"		
Утв.								

01\_MME-B-2inch



**АВЕСТА**

ЛАЗЕРЫ И ОПТИЧЕСКИЕ СИСТЕМЫ

Перв. примен.

Справ. №

A

Подп. и дата

Инв. № дубл.

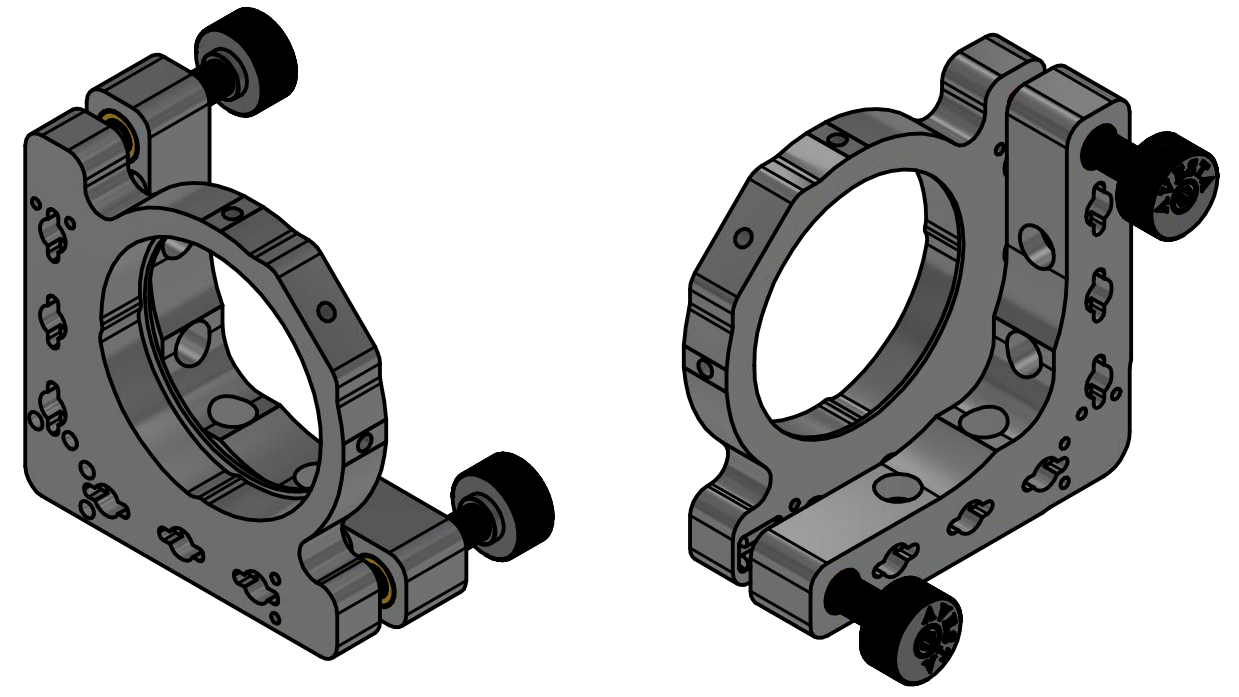
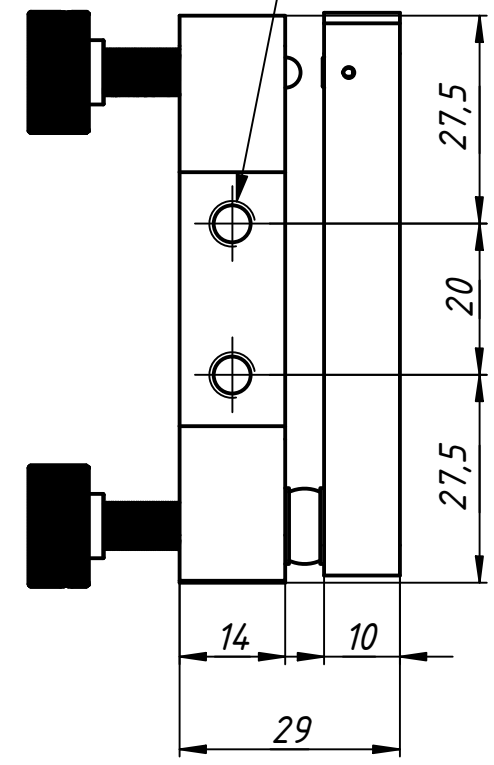
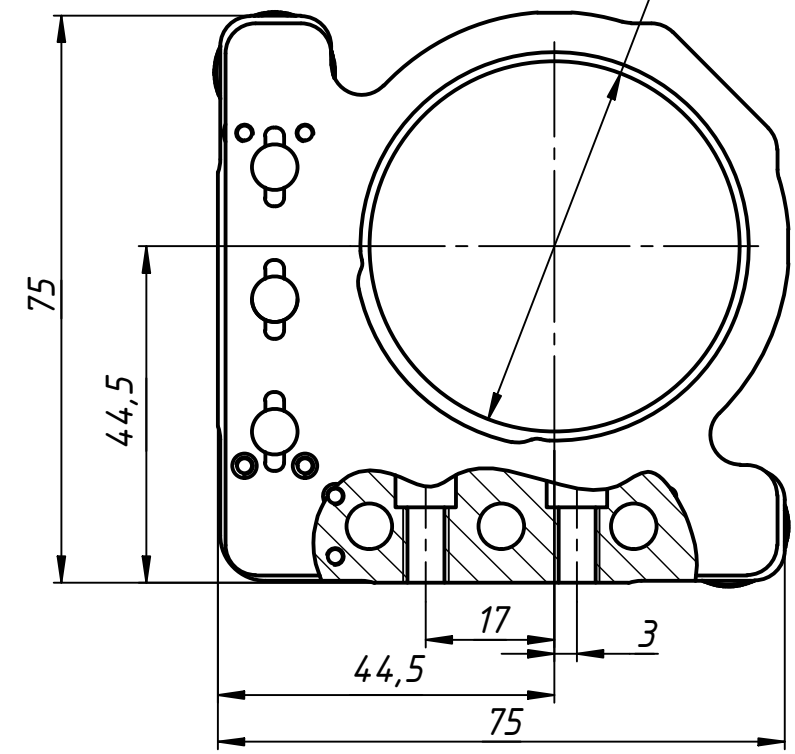
Взам. инв. №

Подп. и дата

Инв. № подл.

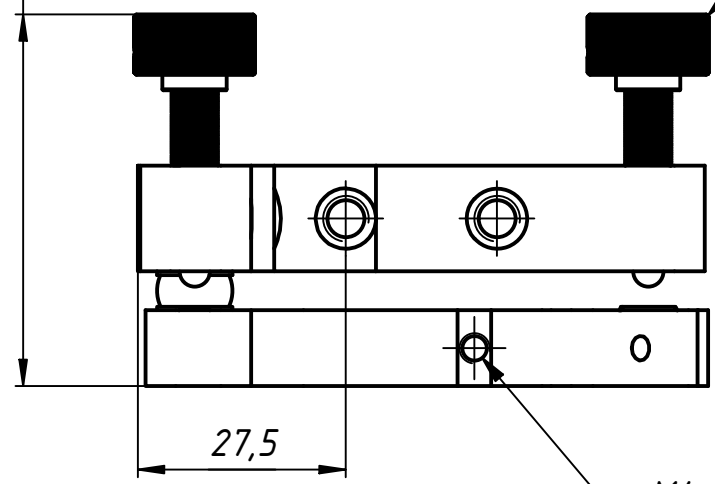
Посадочное отверстие под оптику Ø2 дюйма

M6x1 установочные отверстия



49,14  
плавающий размер

Юстировочные винты M6x0.25



M4x0.7 фиксирующий винт для оптики

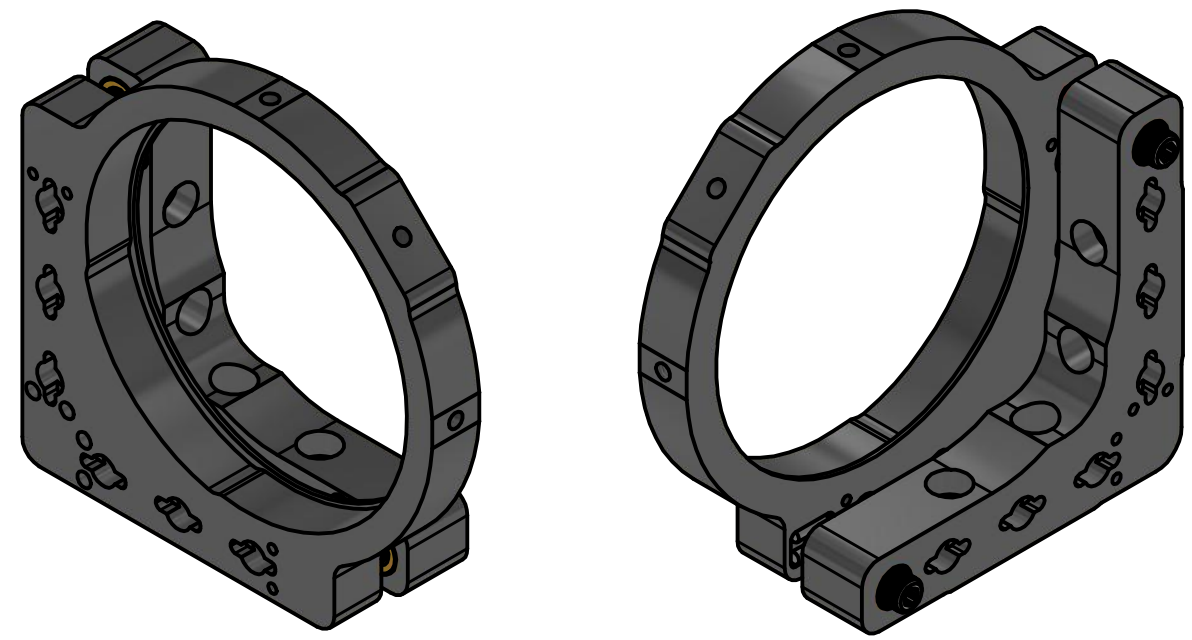
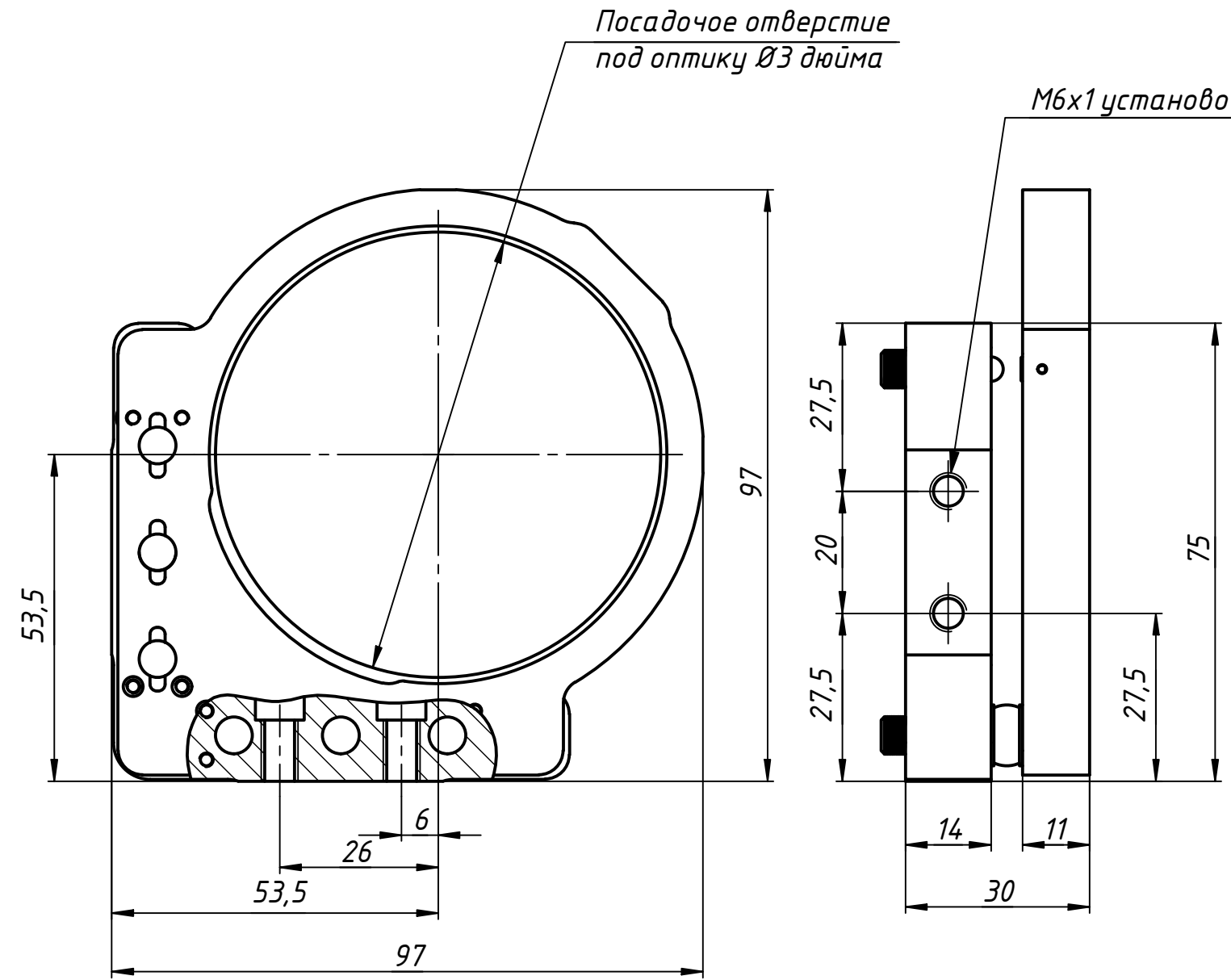
Усиленный держатель оптики ММЕ оснащён дополнительными пружинами и используется для установки и юстировки оптических элементов большого диаметра. Позволяет устанавливать оптику диаметром 2-3 дюйма. Держатель оснащён двумя юстировочными винтами с круглыми головками FAS-B25 (ММЕ-В) или двумя юстировочными винтами с потайными головками FAS-A25 (ММЕ-А). Фиксация оптического элемента осуществляется торцевым винтом с пластиковым наконечником. Имеются модификации с буртиком для фиксации плоскости оптического элемента и без буртика. Модификация с буртиком обозначается буквой "-к" в конце названия (например, ММЕ-В50-к). Держатель имеет по два отверстия М6 на каждой из ортогональных боковых граней и одно на задней плоскости (со стороны винтов) для крепления на установочный модуль МРН или опору ВНР. Детали корпуса изделия изготовлены из дюралю и подвергнуты химическому чернению.

					<b>01_MME-B-2inch</b>			
Изм.	Лист	№ докум.	Подп.	Дата	<b>Усиленный регулируемый держатель оптики</b>	Лит.	Масса	Масштаб
Разраб.							0,1	1:1
Пров.						Лист	Листов	1
Т. контр.						ООО		
Н. контр.						"АВЕСТА-ПРОЕКТ"		
Утв.								

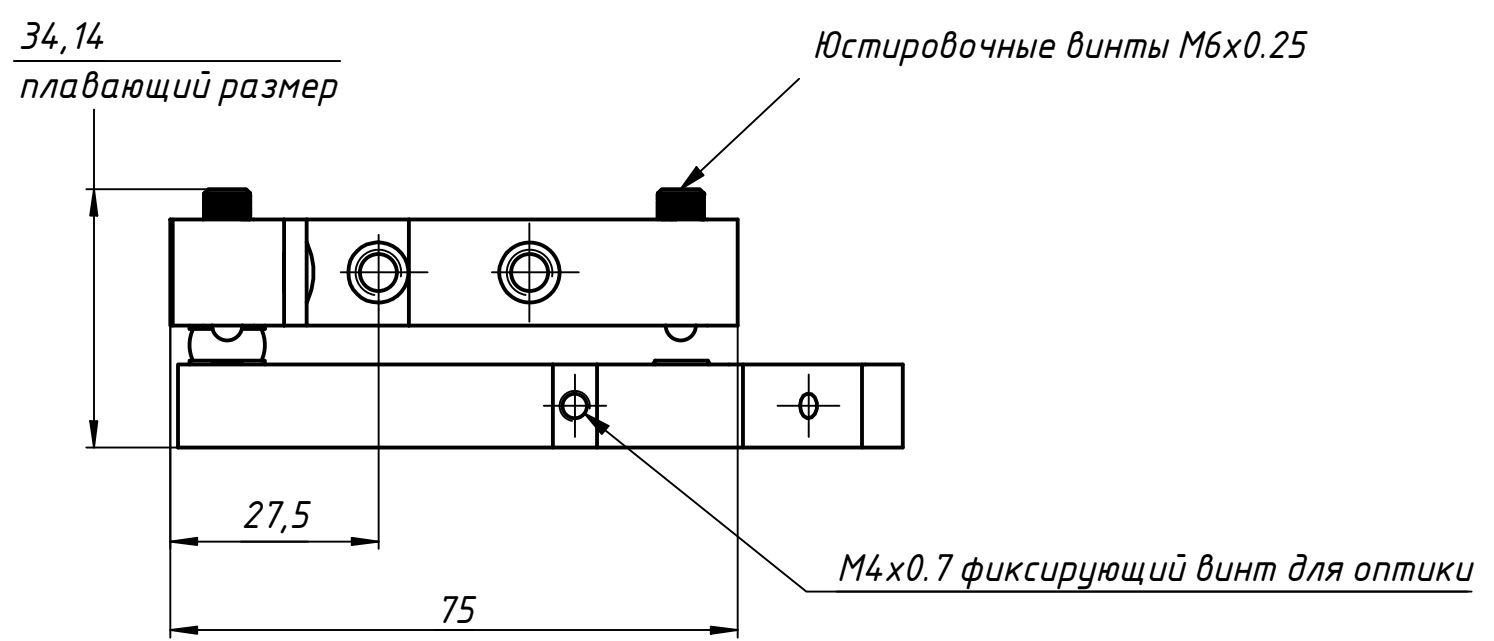


01\_MME-A-3inch

Перв. примен.  
Справ. №  
A  
Подп. и дата  
Инв. № дубл.  
Взам. инв. №  
Подп. и дата  
Инв. № подл.



Усиленный держатель оптики ММЕ оснащён дополнительными пружинами и используется для установки и юстировки оптических элементов большого диаметра. Позволяет устанавливать оптику диаметром 2-3 дюйма. Держатель оснащён двумя юстировочными винтами с круглыми головками FAS-B25 (ММЕ-В) или двумя юстировочными винтами с потайными головками FAS-A25 (ММЕ-А). Фиксация оптического элемента осуществляется торцевым винтом с пластиковым наконечником. Имеются модификации с буртиком для фиксации плоскости оптического элемента и без буртика. Модификация с буртиком обозначается буквой "к" в конце названия (например, ММЕ-В50-к). Держатель имеет по два отверстия М6 на каждой из ортогональных боковых граней и одно на задней плоскости (со стороны винтов) для крепления на установочный модуль МРН или опору ВНР. Детали корпуса изделия изготовлены из дюрала и подвергнуты химическому чернению.



					<b>01_MME-A-3inch</b>			
Изм.	Лист	№ докум.	Подп.	Дата	<b>Усиленный регулируемый держатель оптики</b>	Лит.	Масса	Масштаб
Разраб.							0,2	1:1
Пров.						Лист	Листов	1
Т. контр.						ООО		
Н. контр.						"АВЕСТА-ПРОЕКТ"		
Утв.								

01\_MME-B-3inch

Перв. примен.

Справ. №

A

Подп. и дата

Инв. № дубл.

Взам. инв. №

Подп. и дата

Инв. № подл.

2

1

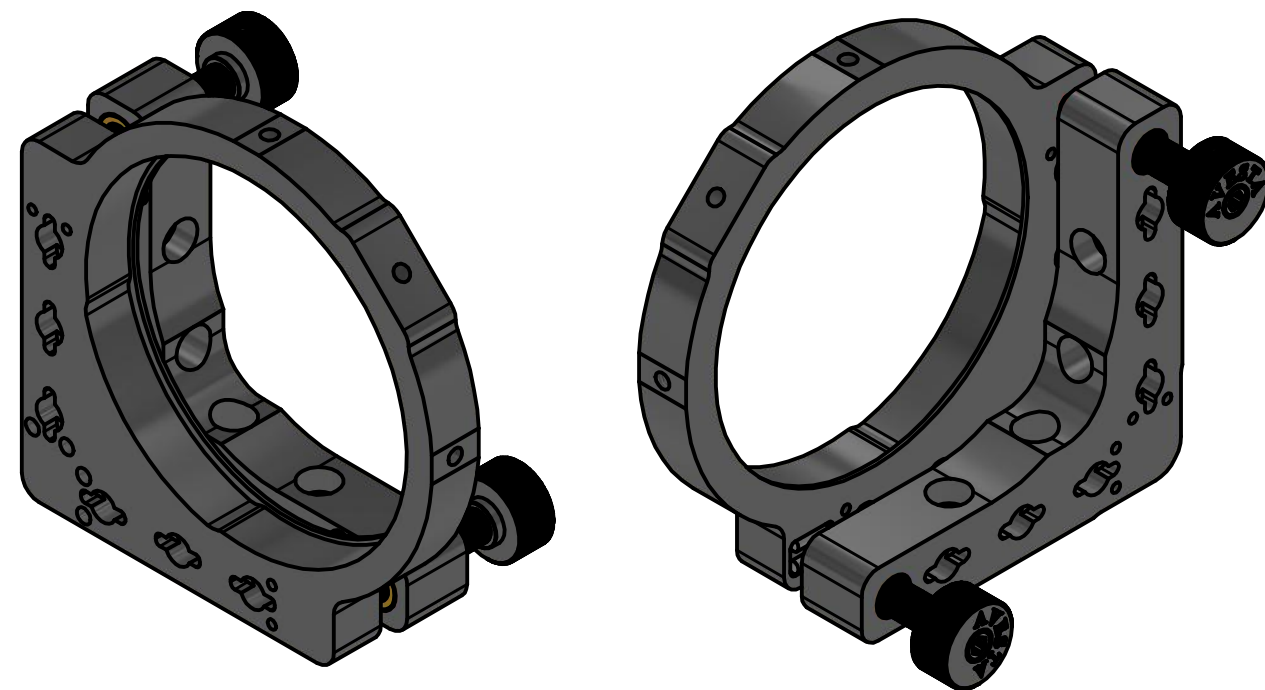
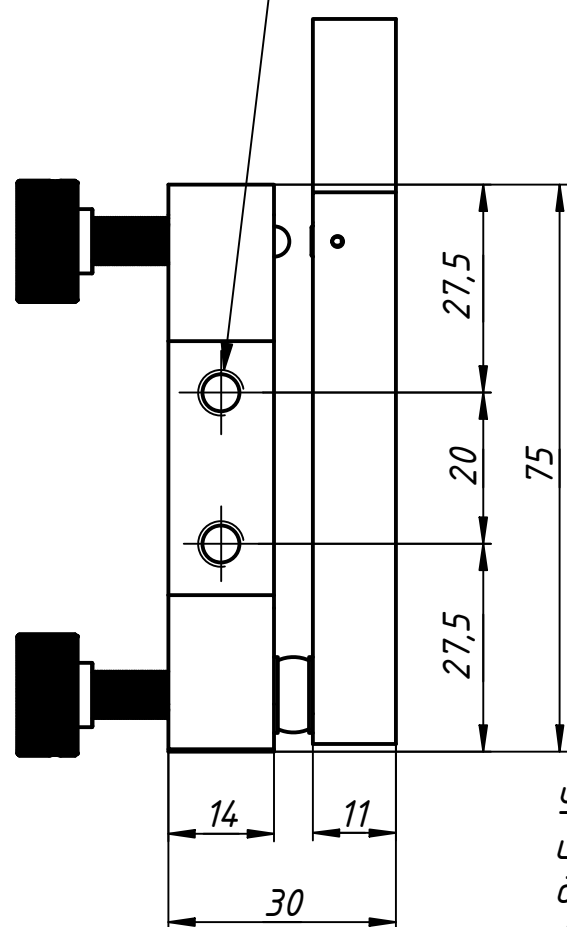
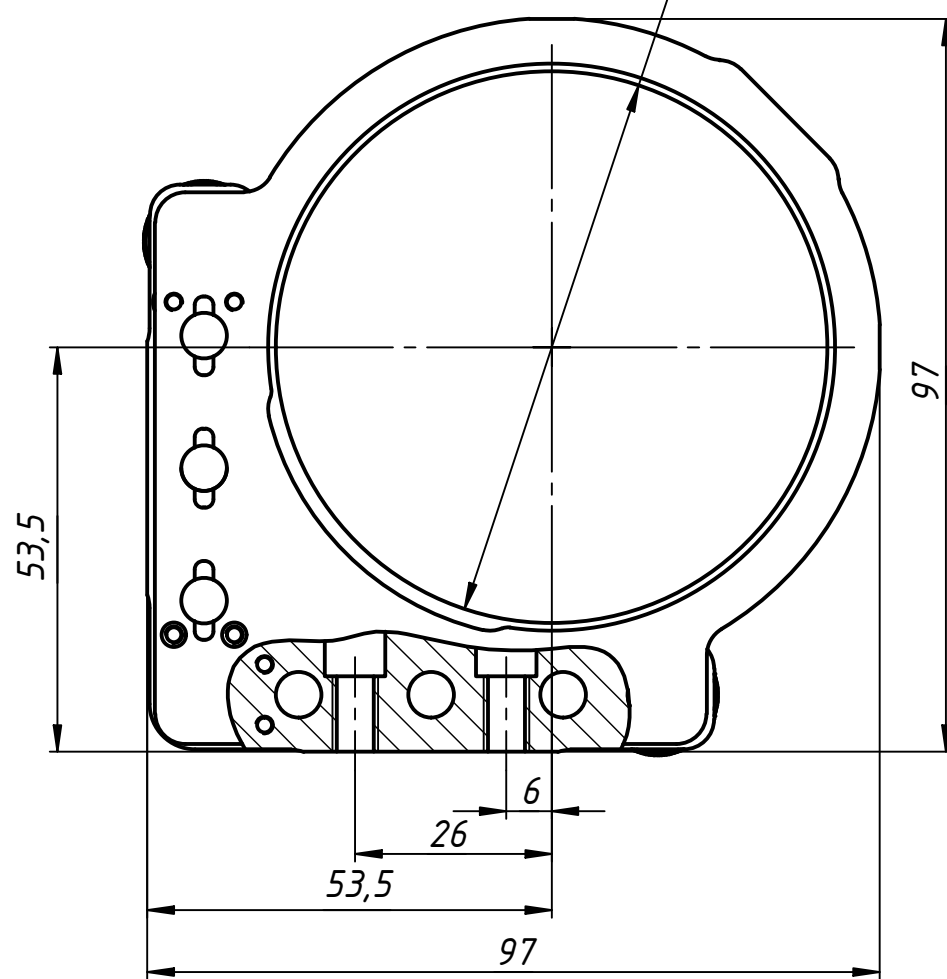


**АВЕСТА**

ЛАЗЕРЫ И ОПТИЧЕСКИЕ СИСТЕМЫ

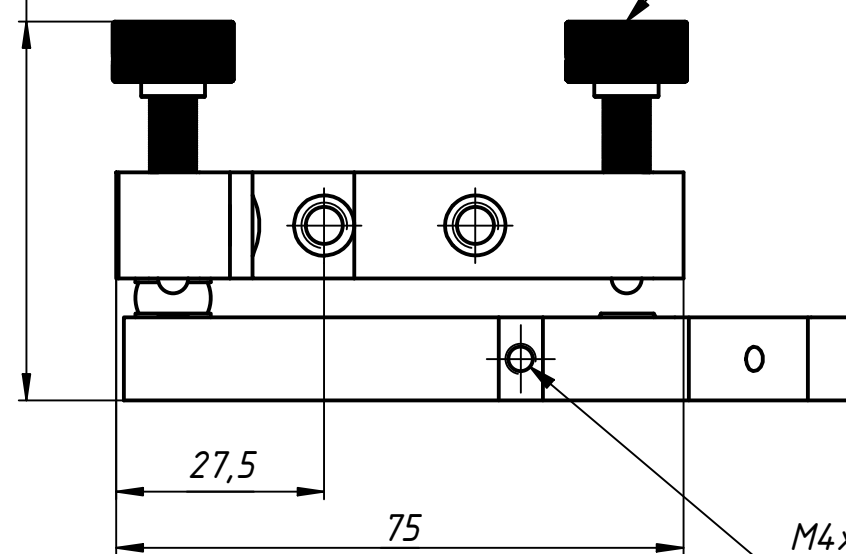
Посадочное отверстие под оптику Ø3 дюйма

M6x1 установочные отверстия



50,14  
плавающий размер

Юстировочные винты M6x0.25



M4x0.7 фиксирующий винт для оптики

Усиленный держатель оптики ММЕ оснащён дополнительными пружинами и используется для установки и юстировки оптических элементов большого диаметра. Позволяет устанавливать оптику диаметром 2-3 дюйма. Держатель оснащён двумя юстировочными винтами с круглыми головками FAS-B25 (ММЕ-В) или двумя юстировочными винтами с потайными головками FAS-A25 (ММЕ-А). Фиксация оптического элемента осуществляется торцевым винтом с пластиковым наконечником. Имеются модификации с буртиком для фиксации плоскости оптического элемента и без буртика. Модификация с буртиком обозначается буквой "к" в конце названия (например, ММЕ-В50-к). Держатель имеет по два отверстия М6 на каждой из ортогональных боковых граней и одно на задней плоскости (со стороны винтов) для крепления на установочный модуль МРН или опору ВНР. Детали корпуса изделия изготовлены из дюралю и подвергнуты химическому чернению.

					<b>01_MME-B-3inch</b>			
Изм.	Лист	№ докум.	Подп.	Дата	<b>Усиленный регулируемый держатель оптики</b>	Лист	Масса	Масштаб
Разраб.							0,2	1:1
Пров.						Лист	Листов	1
Т. контр.						ООО		
Н. контр.						"АВЕСТА-ПРОЕКТ"		
Утв.								

2

1 Копировал

Формат А3