

MME-A-2 inch

Перв. примен.

Справ. №

A

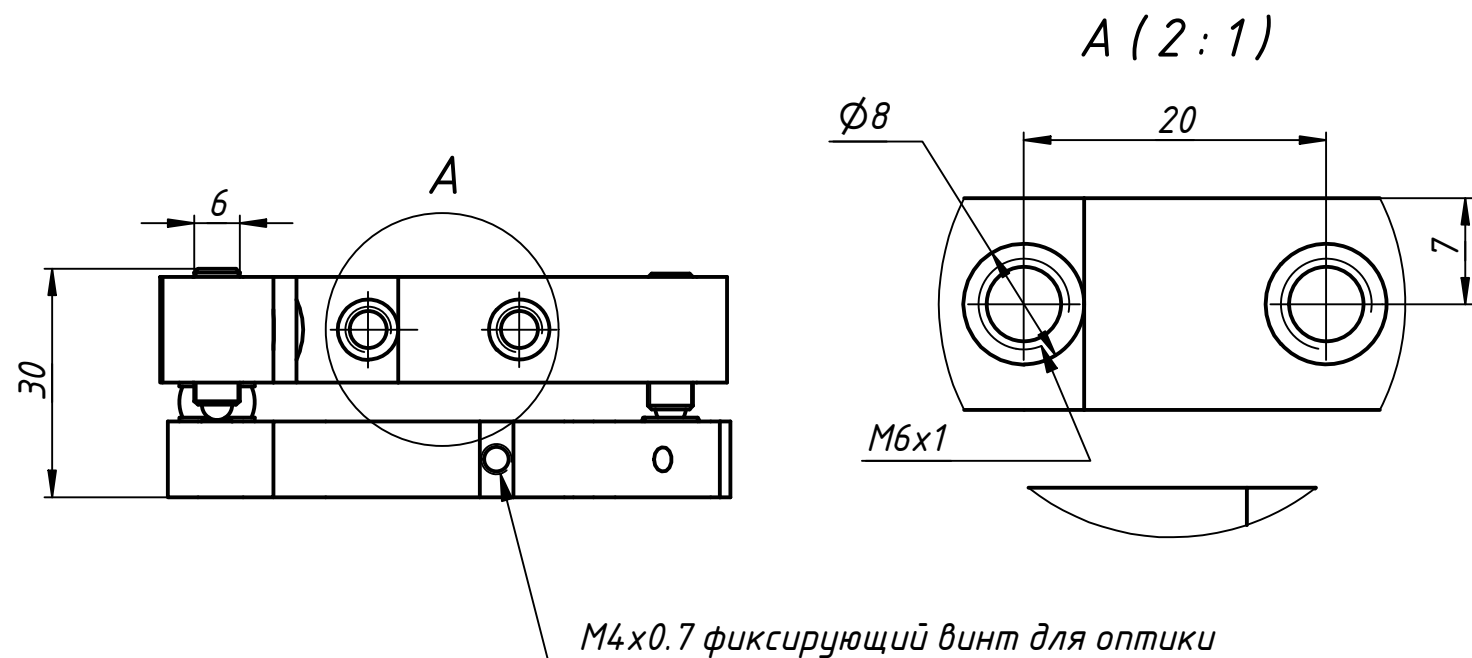
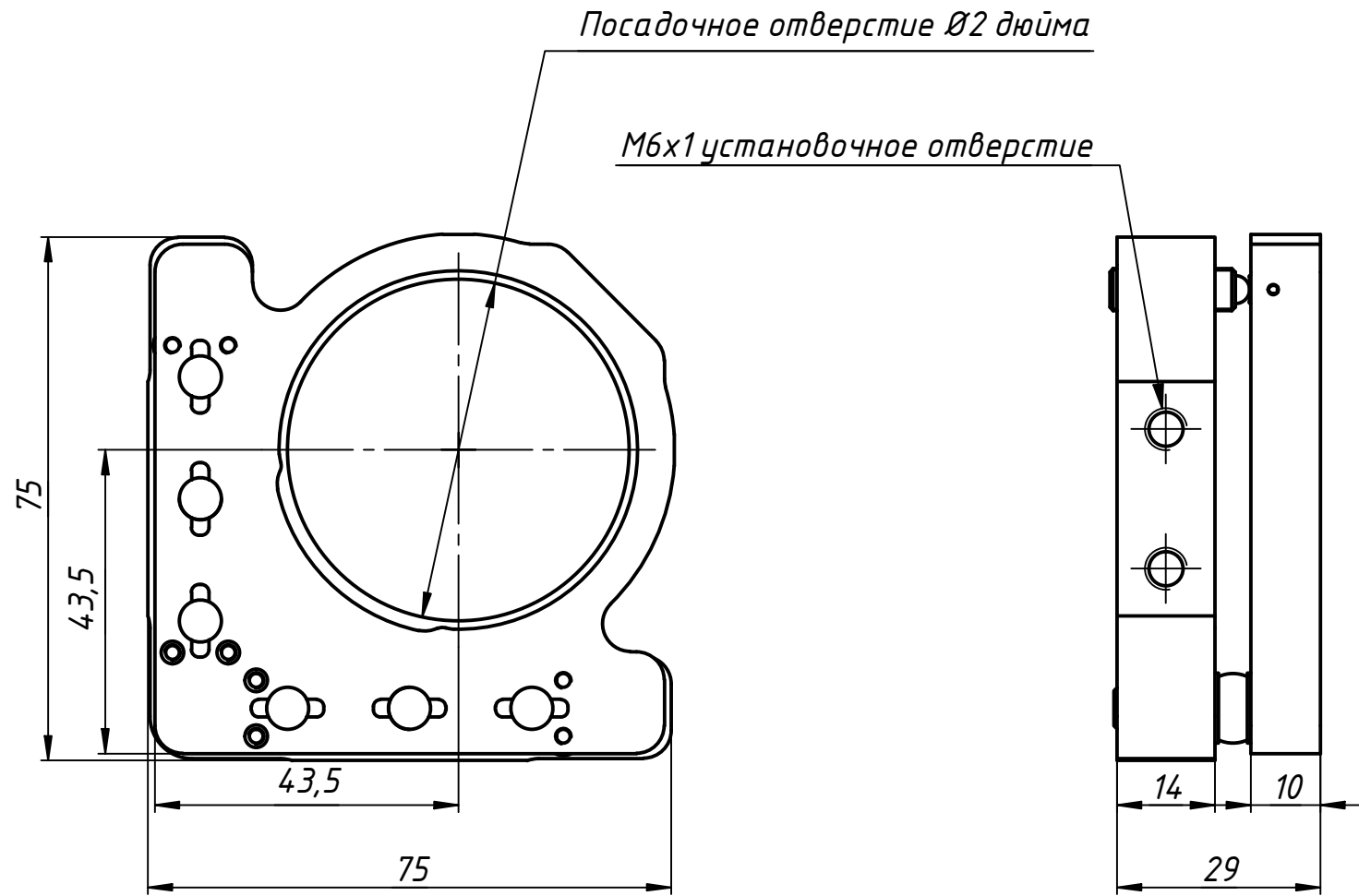
Подп. и дата

Инв. № дубл.

Взам. инв. №

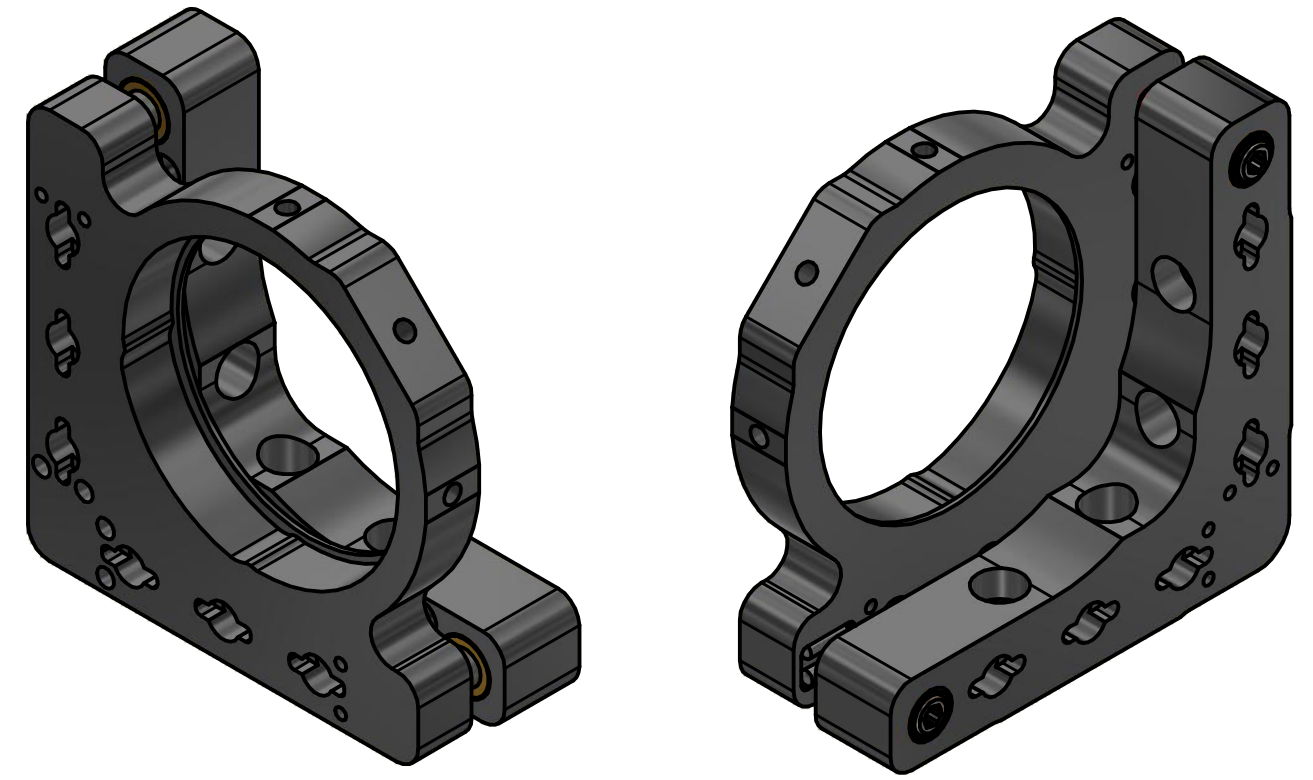
Подп. и дата

Инв. № подл.



АВЕСТА

ЛАЗЕРЫ И ОПТИЧЕСКИЕ СИСТЕМЫ



Усиленный держатель оптики MME оснащён дополнительными пружинами и используется для установки и юстировки оптических элементов большого диаметра. Позволяет устанавливать оптику диаметром 2-3 дюйма. Держатель оснащён двумя юстировочными винтами с круглыми головками FAS-B25 (MME-B) или двумя юстировочными винтами с потайными головками FAS-A25 (MME-A). Фиксация оптического элемента осуществляется торцевым винтом с пластиковым наконечником. Имеются модификации с буртиком для фиксации плоскости оптического элемента и без буртика. Модификация с буртиком обозначается буквой "-к" в конце названия (например, MME-B50-к). Держатель имеет по два отверстия M6 на каждой из ортогональных боковых граней и одно на задней плоскости (со стороны винтов) для крепления на установочный модуль MPH или опору VHR. Детали корпуса изделия изготовлены из дюралю и подвергнуты химическому чернению.

					MME-A-2 inch			
Изм.	Лист	№ докум.	Подп.	Дата	Усиленный регулируемый держатель оптики	Лит.	Масса	Масштаб
Разраб.							0,1	1:1
Пров.						Лист	Листов	1
Т. контр.						ООО "АВЕСТА-ПРОЕКТ"		
Нач.отд.								
Н. контр.								
Утв.								

MME-B-2 inch

Перв. примен.

Справ. №

A

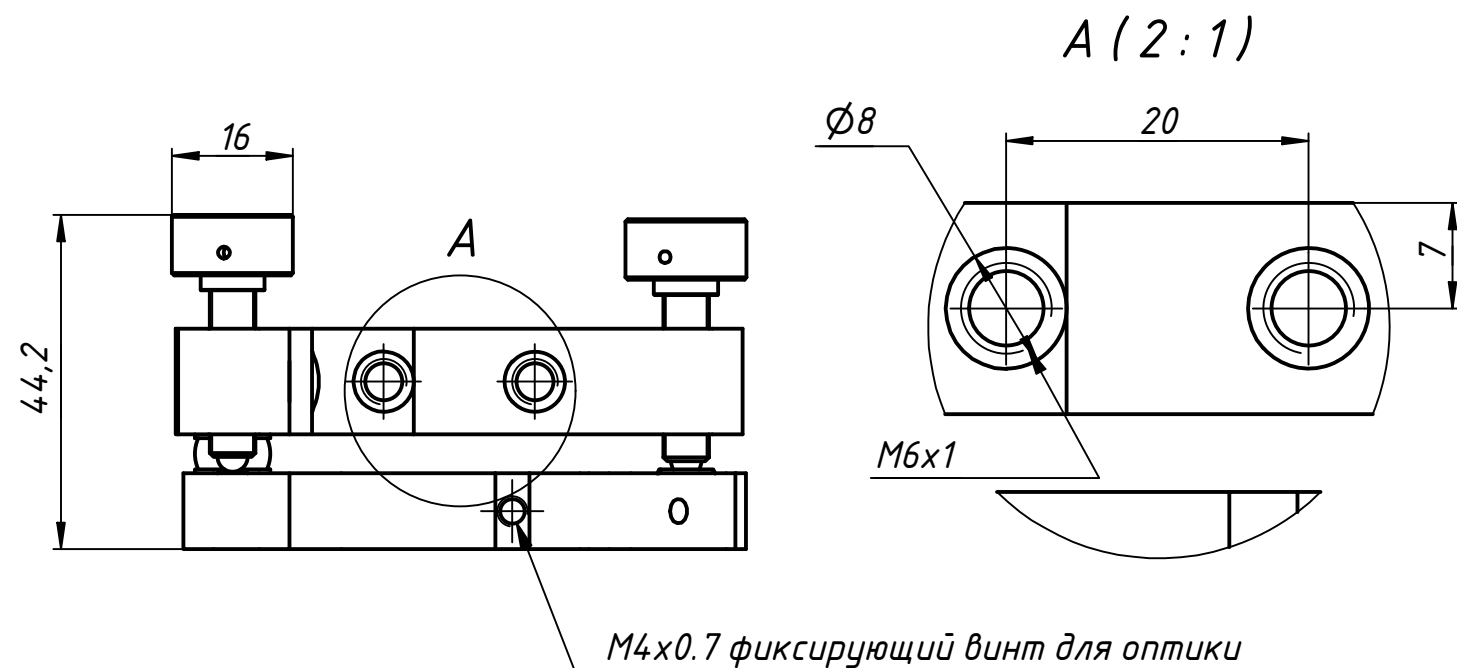
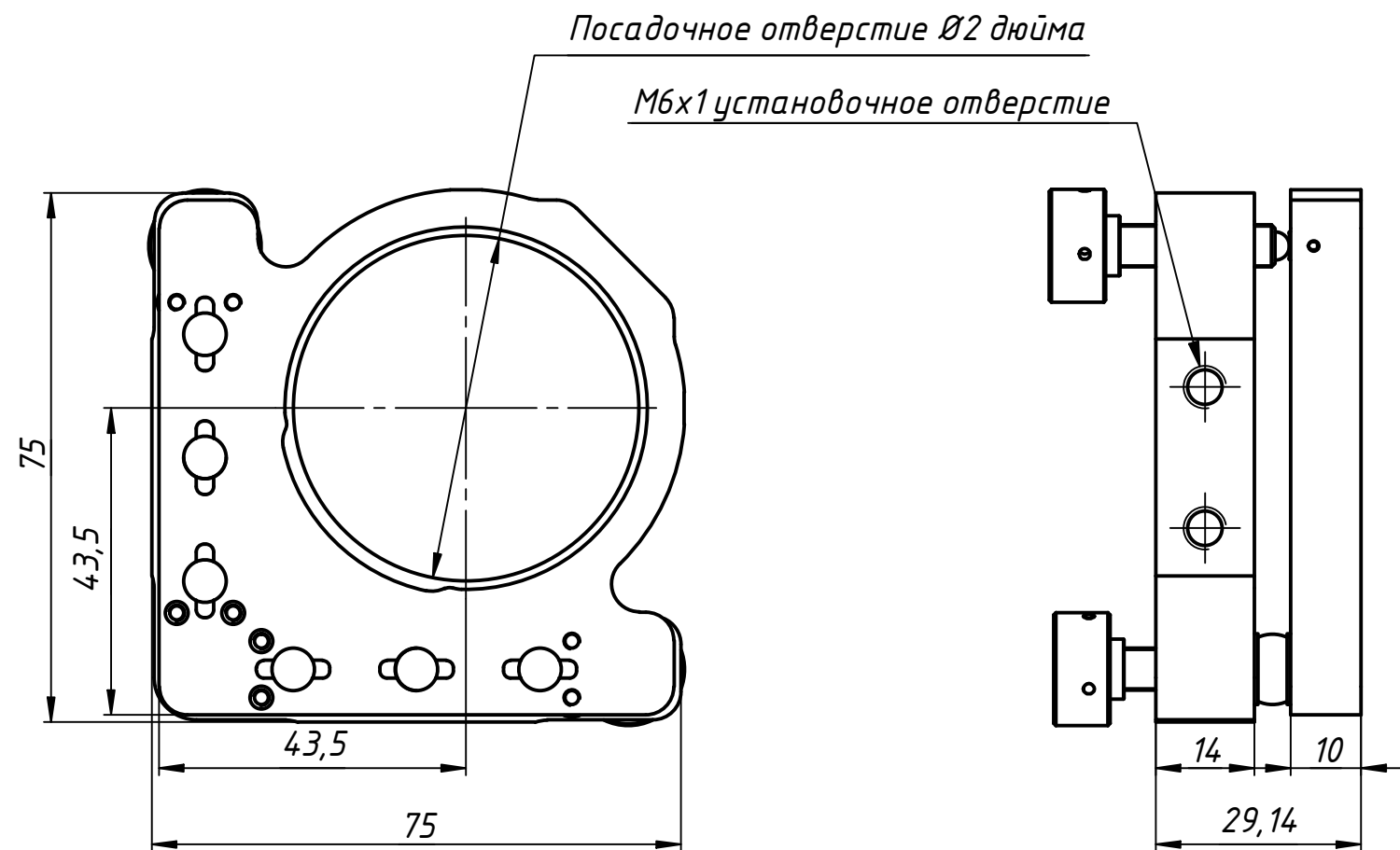
Подп. и дата

Инв. № дубл.

Взам. инв. №

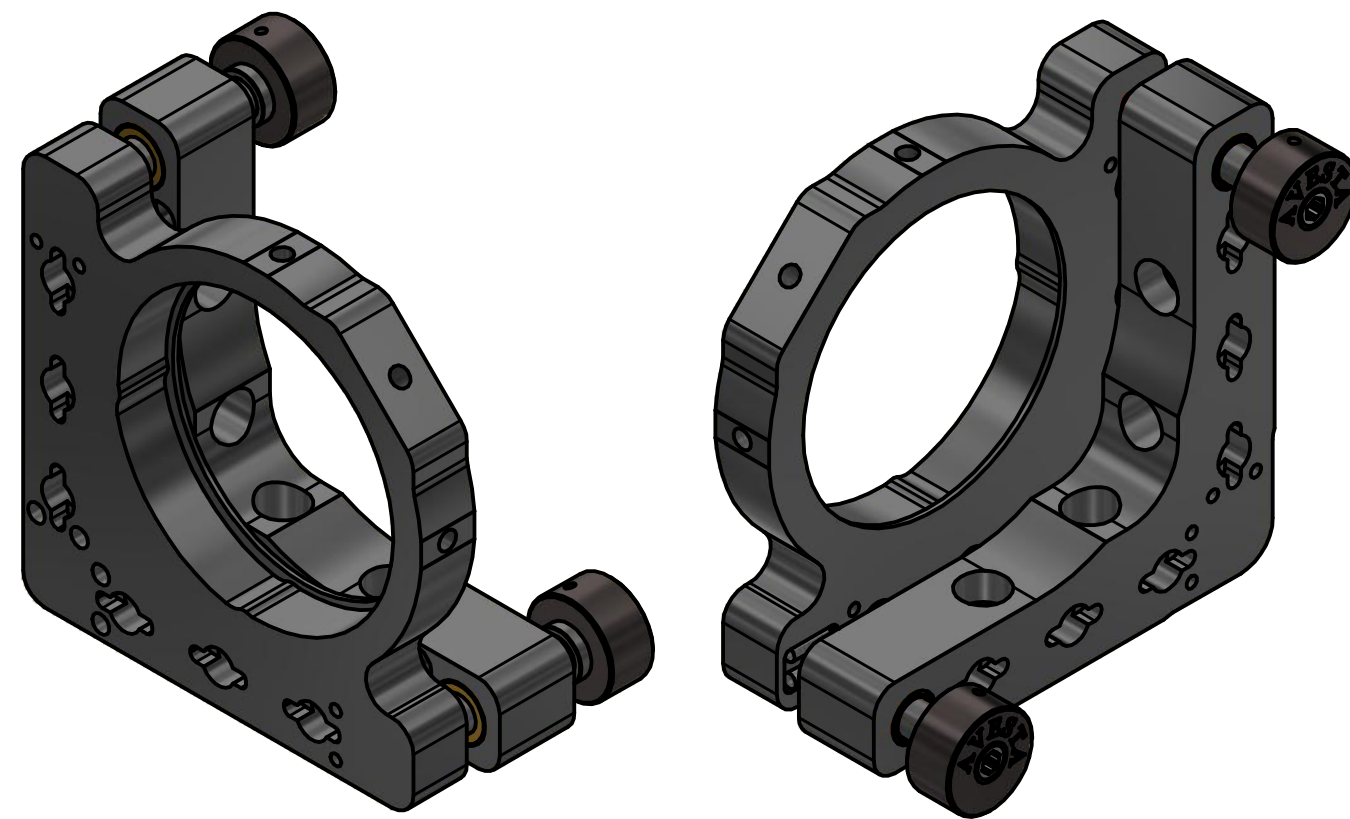
Подп. и дата

Инв. № подл.



АВЕСТА

ЛАЗЕРЫ И ОПТИЧЕСКИЕ СИСТЕМЫ



Усиленный держатель оптики MME оснащён дополнительными пружинами и используется для установки и юстировки оптических элементов большого диаметра. Позволяет устанавливать оптику диаметром 2-3 дюйма. Держатель оснащён двумя юстировочными винтами с круглыми головками FAS-B25 (MME-B) или двумя юстировочными винтами с потайными головками FAS-A25 (MME-A). Фиксация оптического элемента осуществляется торцевым винтом с пластиковым наконечником. Имеются модификации с буртиком для фиксации плоскости оптического элемента и без буртика. Модификация с буртиком обозначается буквой "-k" в конце названия (например, MME-B50-k). Держатель имеет по два отверстия M6 на каждой из ортогональных боковых граней и одно на задней плоскости (со стороны винтов) для крепления на установочный модуль MPH или опору VHR. Детали корпуса изделия изготовлены из дюралю и подвергнуты химическому чернению.

					MME-B-2 inch			
Изм.	Лист	№ докум.	Подп.	Дата	Усиленный регулируемый держатель оптики	Лит.	Масса	Масштаб
Разраб.							0,1	1:1
Пров.						Лист	Листов	1
Т. контр.						ООО "АВЕСТА-ПРОЕКТ"		
Н. контр.								
Утв.								

MME-A-3 inch

Перв. примен.

Справ. №

A

Подп. и дата

Инв. № дубл.

Взам. инв. №

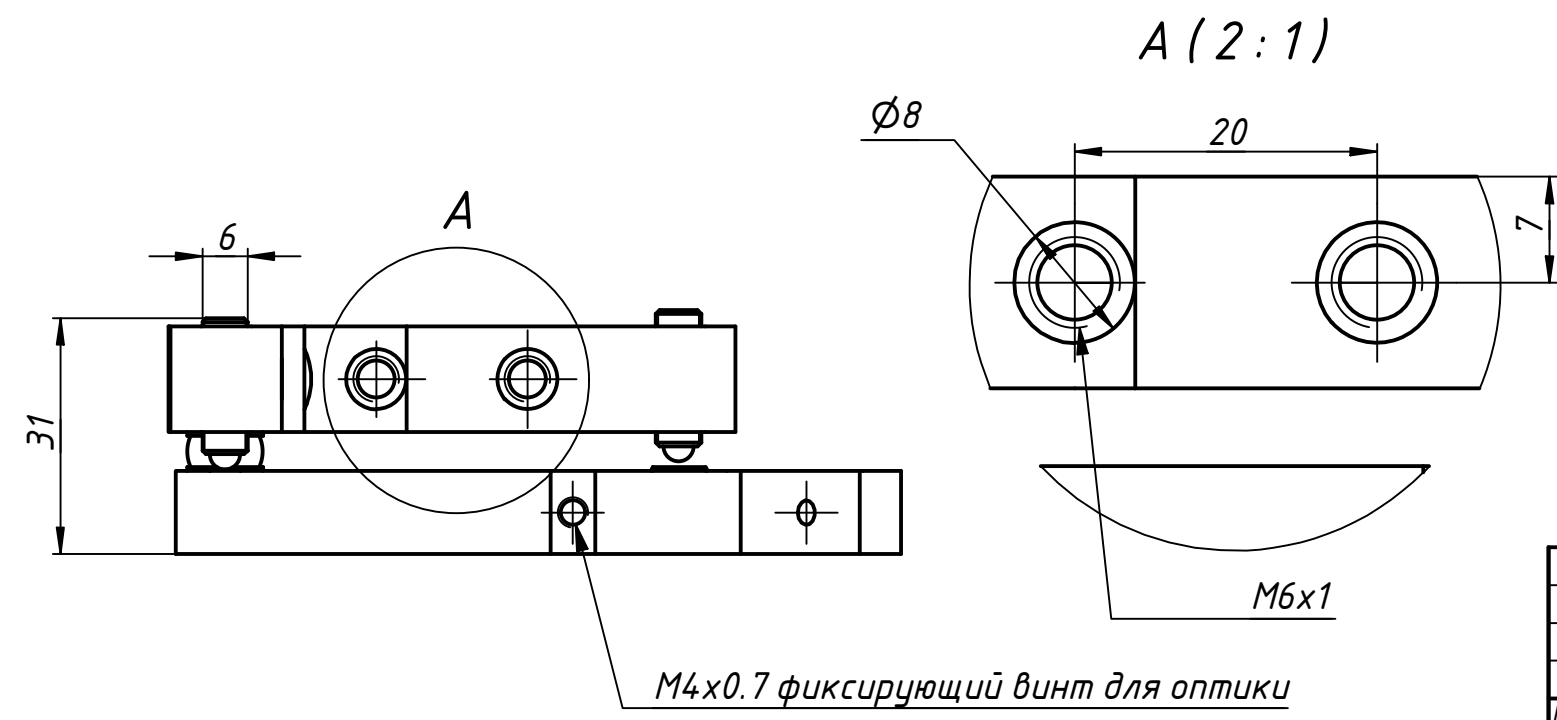
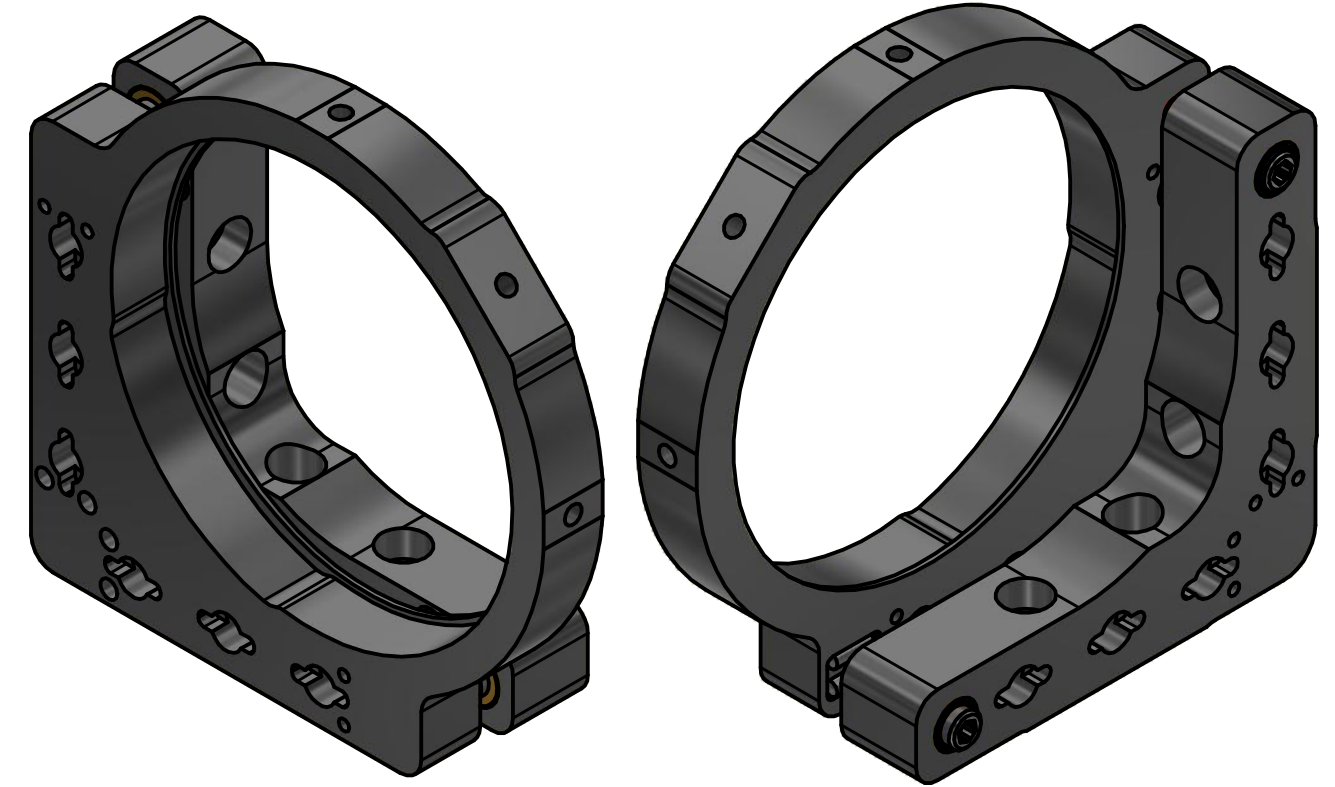
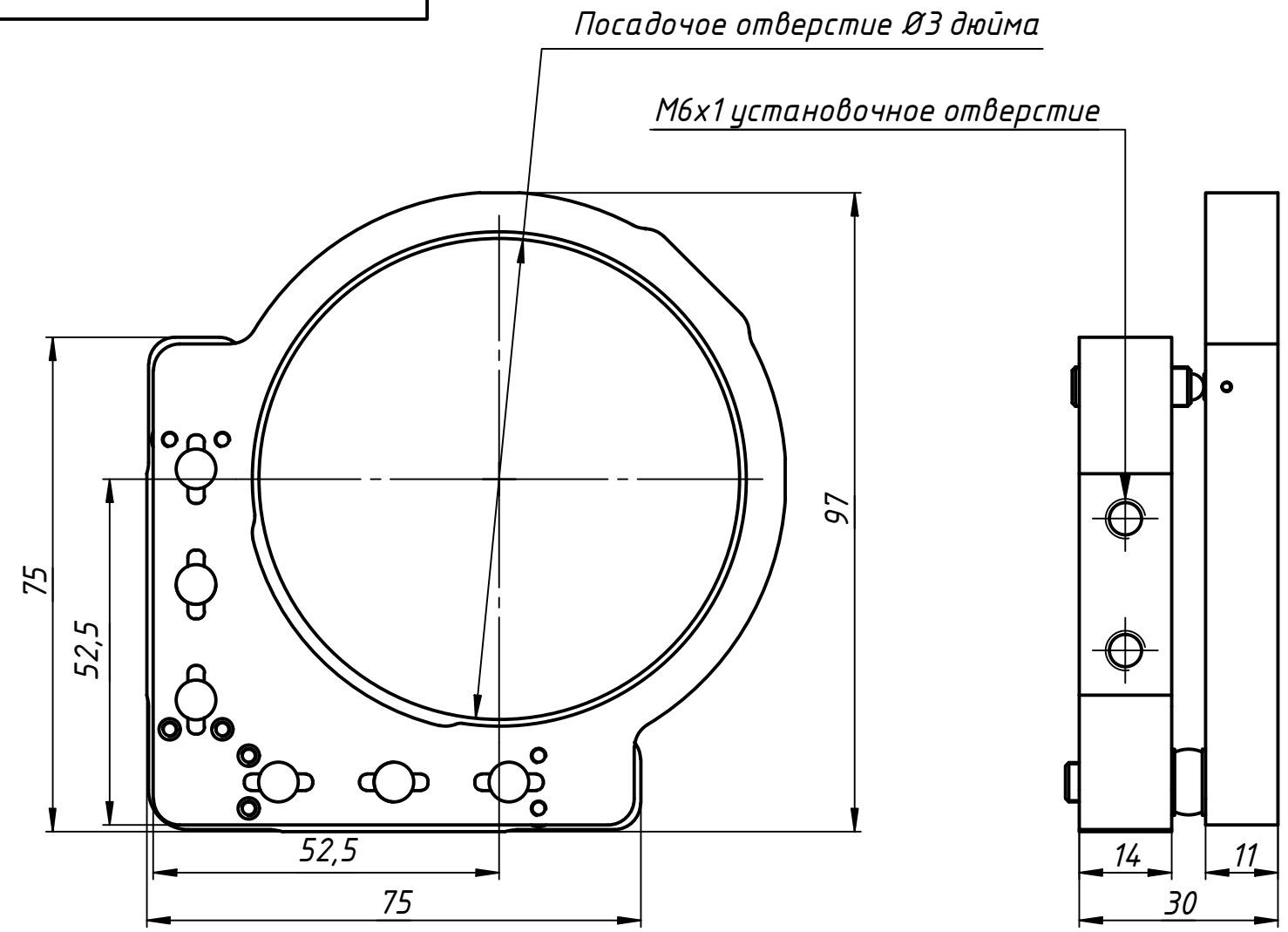
Подп. и дата

Инв. № подл.



АВЕСТА

ЛАЗЕРЫ И ОПТИЧЕСКИЕ СИСТЕМЫ



Усиленный держатель оптики MME оснащён дополнительными пружинами и используется для установки и юстировки оптических элементов большого диаметра. Позволяет устанавливать оптику диаметром 2-3 дюйма. Держатель оснащён двумя юстировочными винтами с круглыми головками FAS-B25 (MME-B) или двумя юстировочными винтами с потайными головками FAS-A25 (MME-A). Фиксация оптического элемента осуществляется торцевым винтом с пластиковым наконечником. Имеются модификации с буртиком для фиксации плоскости оптического элемента и без буртика. Модификация с буртиком обозначается буквой "-к" в конце названия (например, MME-B50-к). Держатель имеет по два отверстия M6 на каждой из ортогональных боковых граней и одно на задней плоскости (со стороны винтов) для крепления на установочный модуль МРН или опору ВНР. Детали корпуса изделия изготовлены из дюралю и подвергнуты химическому чернению.

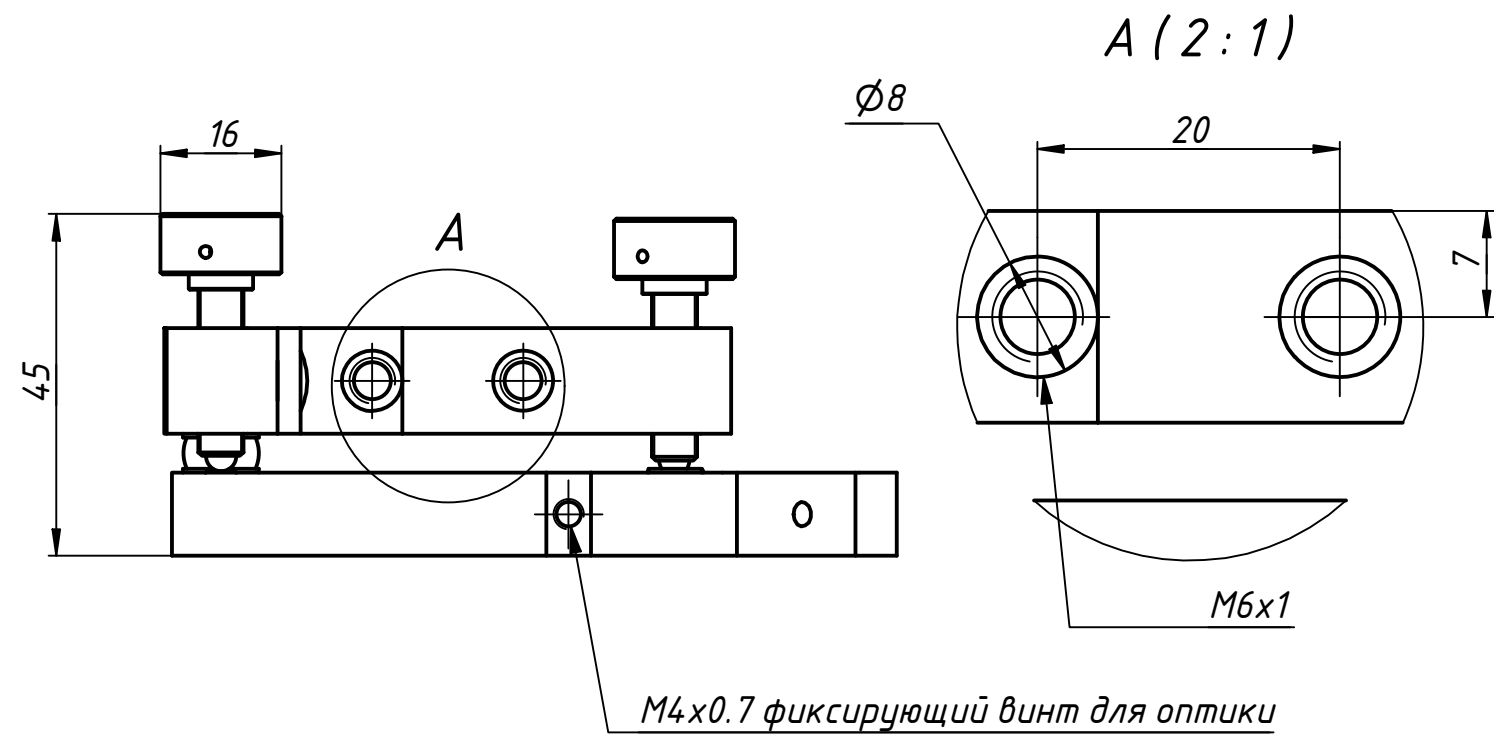
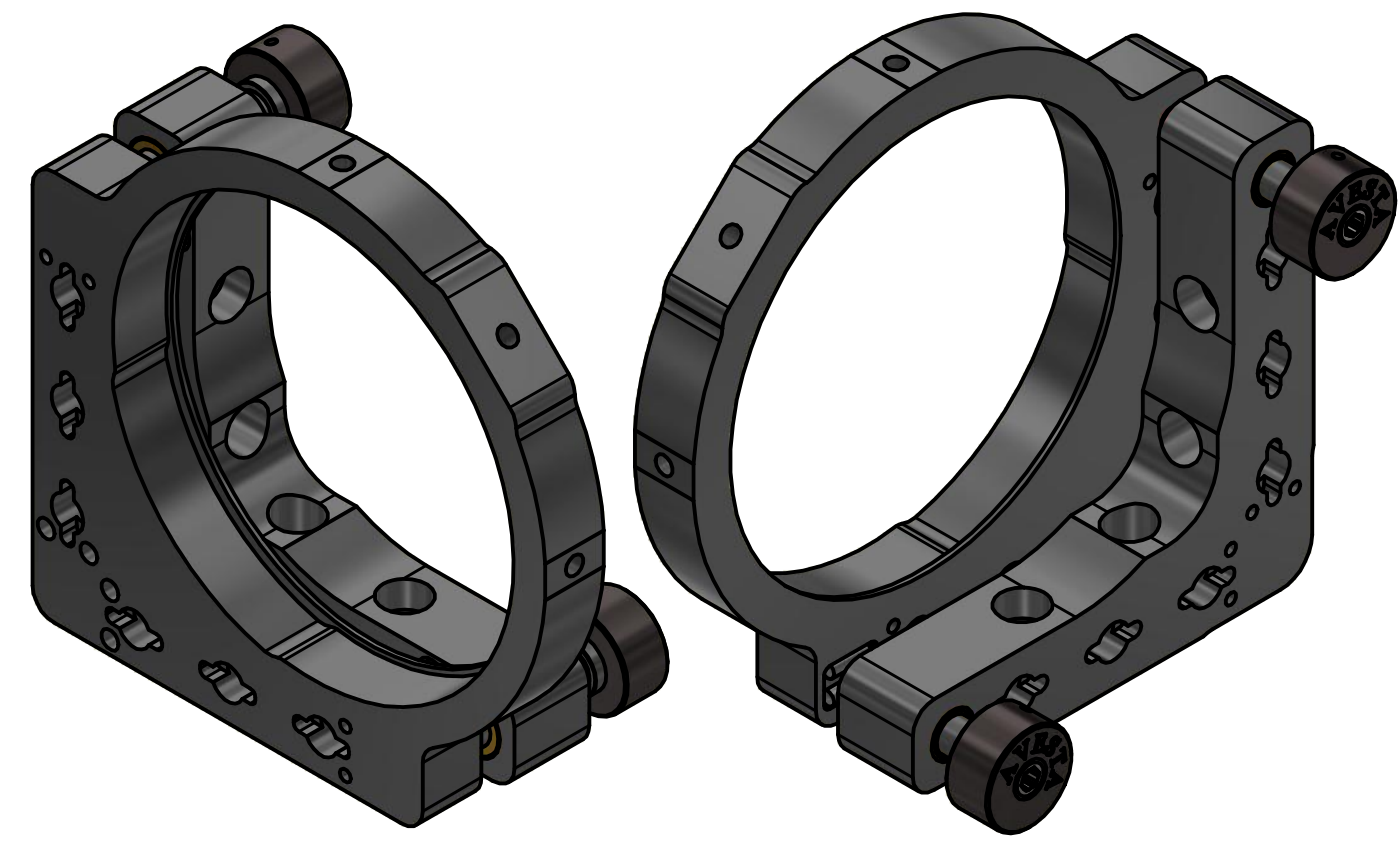
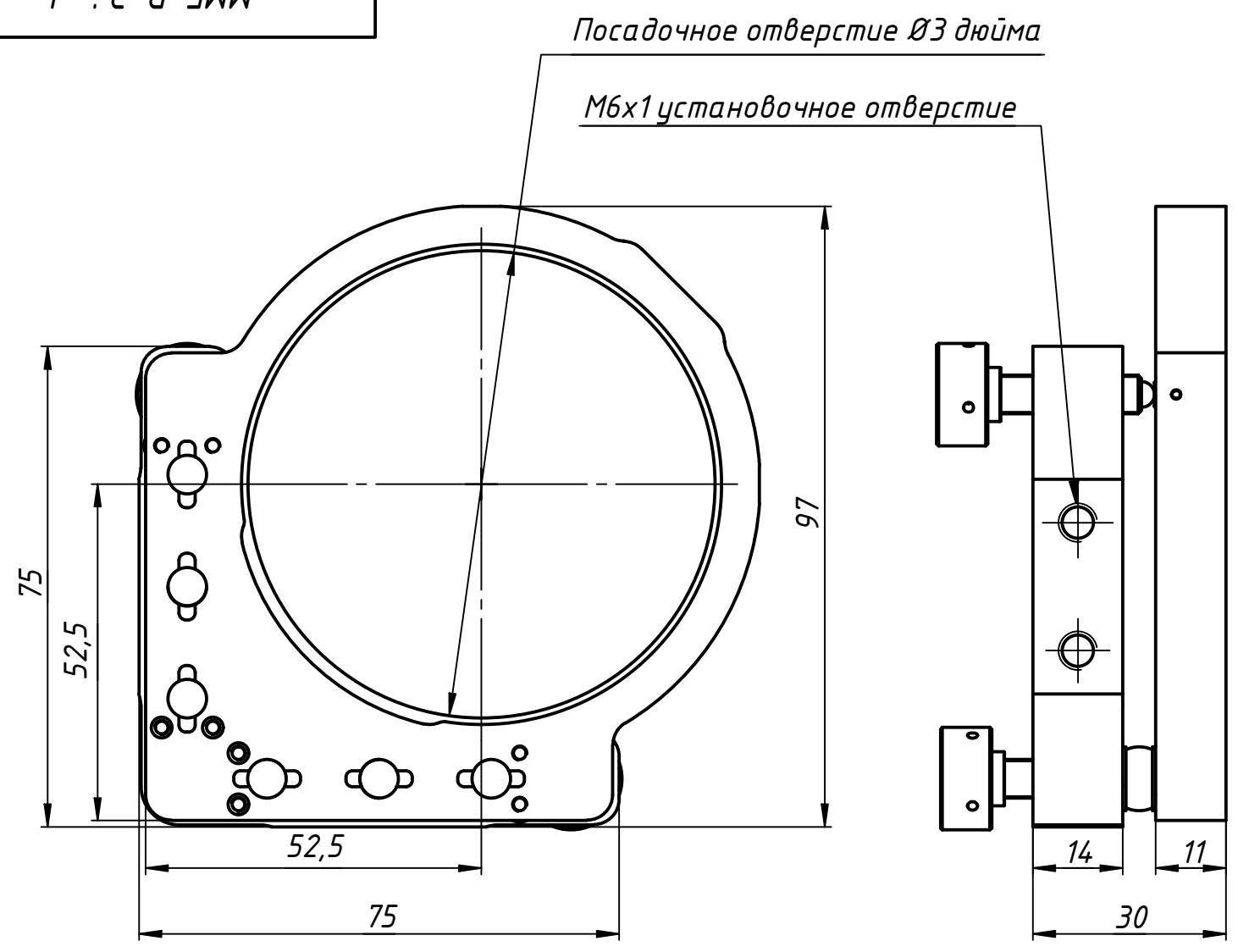
					MME-A-3 inch			
Изм.	Лист	№ докум.	Подп.	Дата	Усиленный регулируемый держатель оптики	Лит.	Масса	Масштаб
Разраб.							0,2	1:1
Пров.						Лист	Листов	1
Т. контр.						ООО "АВЕСТА-ПРОЕКТ"		
Нач.отд.								
Н. контр.								
Утв.								

MME-B-3 inch



АВЕСТА
ЛАЗЕРЫ И ОПТИЧЕСКИЕ СИСТЕМЫ

Перв. примен.
Справ. №
A
Подп. и дата
Подп. и дата
Взам. инв. №
Инв. № дубл.
Инв. № подл.



Усиленный держатель оптики MME оснащён дополнительными пружинами и используется для установки и юстировки оптических элементов большого диаметра. Позволяет устанавливать оптику диаметром 2-3 дюйма. Держатель оснащён двумя юстировочными винтами с круглыми головками FAS-B25 (MME-B) или двумя юстировочными винтами с потайными головками FAS-A25 (MME-A). Фиксация оптического элемента осуществляется торцевым винтом с пластиковым наконечником. Имеются модификации с буртиком для фиксации плоскости оптического элемента и без буртика. Модификация с буртиком обозначается буквой "-k" в конце названия (например, MME-B50-k). Держатель имеет по два отверстия M6 на каждой из ортогональных боковых граней и одно на задней плоскости (со стороны винтов) для крепления на установочный модуль MPH или опору VHR. Детали корпуса изделия изготовлены из дюралю и подвергнуты химическому чернению.

					MME-B-3 inch			
Изм.	Лист	№ докум.	Подп.	Дата	Усиленный регулируемый держатель оптики	Лит.	Масса	Масштаб
Разраб.							0,2	1:1
Пров.						Лист	Листов	1
Т. контр.						ООО		
Н. контр.						"АВЕСТА-ПРОЕКТ"		
Утв.								