



Перв. примен.

Справ. №

A

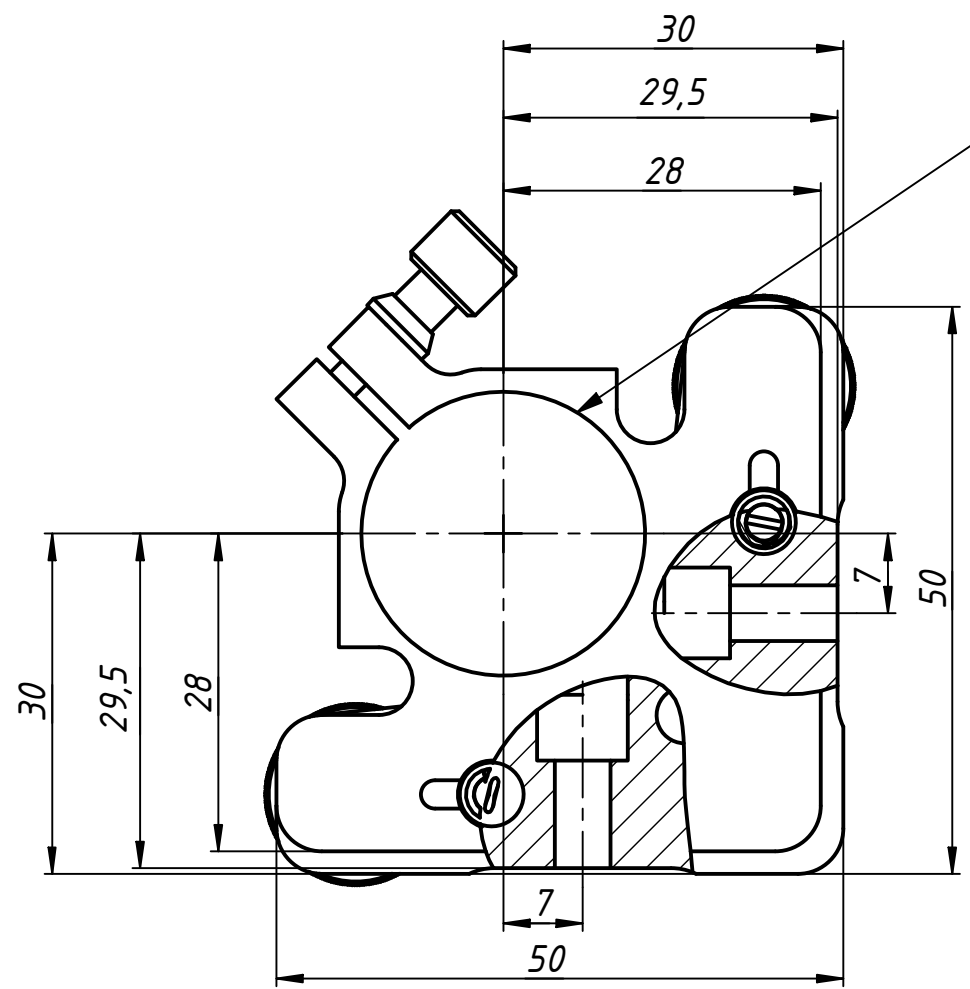
Подп. и дата

Инв. № дубл.

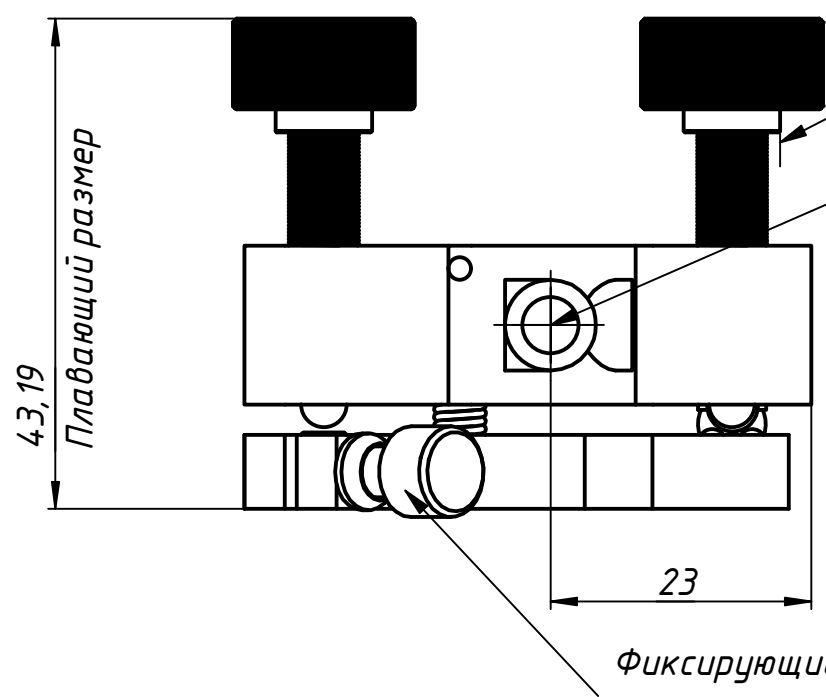
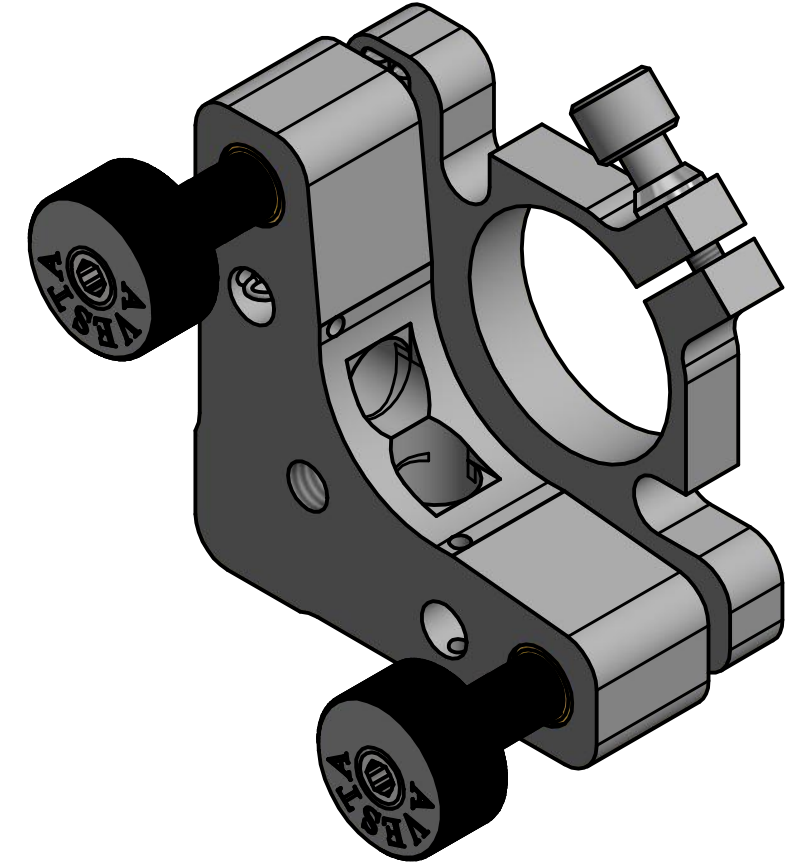
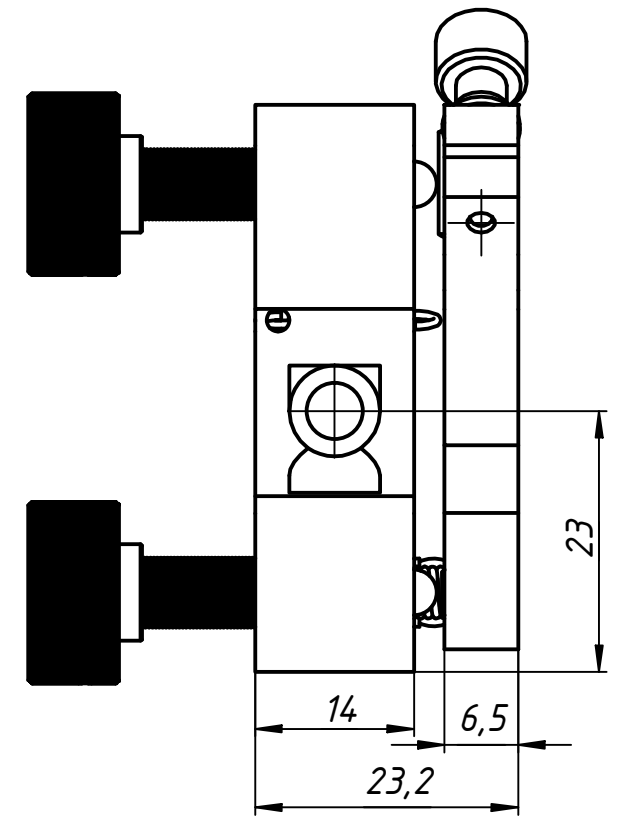
Взам. инв. №

Подп. и дата

Инв. № подл.



Посадочное отверстие линзы $\Phi 25$ мм



Юстировочные винты M6x0,25

M6x1 установочные отверстия

Фиксирующий винт

Средний держатель оптики МММ наиболее часто используется для установки и юстировки оптических элементов во всём многообразии оптических устройств. Держатель оснащён двумя юстировочными винтами с круглыми головками FAS-B25 (МММ-RB, МММ-LB) или двумя юстировочными винтами с потайными головками FAS-A25 (МММ-RA, МММ-LA). Изготавливается в двух вариантах, которые зеркально симметричны: "правый" (МММ-RB, МММ-RA) и "левый" (МММ-LB, МММ-LA). Фиксация оптического элемента осуществляется путём зажатия оправы специальным винтом. Держатель имеет два отверстия М6 на ортогональных боковых гранях и одно на задней плоскости (со стороны винтов) для крепления на установочный модуль МРН или опору ВНР. Детали корпуса изделия изготовлены из дюрала и подвергнуты химическому чернению.

					01_MMM-LB			
Изм.	Лист	№ докум.	Подп.	Дата	Средний регулируемый держатель оптики	Лит.	Масса	Масштаб
Разраб.							0,0	1,5:1
Пров.						Лист	Листов	1
Т. контр.						000		
Н. контр.						"АВЕСТА-ПРОЕКТ"		
Утв.					Д16Т			