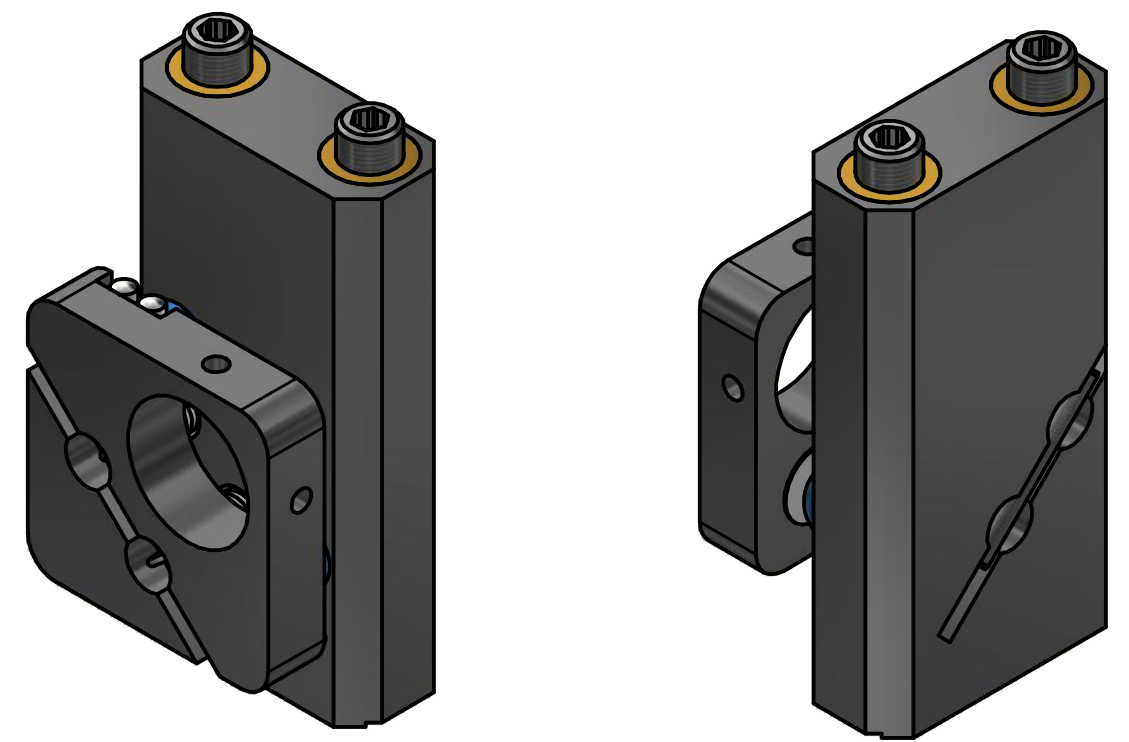


**АВЕСТА**  
ЛАЗЕРЫ И ОПТИЧЕСКИЕ СИСТЕМЫ



Малый вертикальный держатель оптики MMS-T изготовлен таким образом, чтобы зеркало было расположено как можно ближе к краю оправы. Это необходимо для того, чтобы располагать зеркала предельно близко друг к другу, что бывает необходимо в 3-х и 4-х зеркальных резонаторах. MMS-T имеет вертикальное расположение юстировочных винтов и малые габаритные размеры. Конструкция не позволяет лучу проходить насквозь и поэтому используется только для установки и юстировки глухих зеркал. Держатель оснащён двумя юстировочными винтами с круглыми головками FAS-B25 (MMS-TRB, MMS-TLB) или двумя юстировочными винтами с потайными головками FAS-A25 (MMS-TRA, MMS-TLA). Изготавливается в двух вариантах, которые зеркально симметричны: "правый" (MMS-TRB, MMS-TRA) и "левый" (MMS-TLB, MMS-TLA). Фиксация оптического элемента осуществляется торцевым винтом с пластиковым наконечником. Держатель имеет одно отверстие диаметром 6 мм и два отверстия 4 мм на нижней грани для монтажа на установочный модуль MPH или опору BHR. Детали корпуса изделия изготовлены из дюрала и подвергнуты химическому чернению.

Перв. примен.	
Справ. №	
А	
Подп. и дата	
Инв. № дубл.	
Взам. инв. №	
Подп. и дата	
Инв. № подл.	

					<b>MMS-TRA</b>			
Изм.	Лист	№ докум.	Подп.	Дата	<b>Малый вертикальный регулируемый держатель</b>	Лит.	Масса	Масштаб
Разраб.							0,0	2:1
Пров.						Лист	Листов	1
Т. контр.						ООО		
Н. контр.						"АВЕСТА-ПРОЕКТ"		
Утв.								