

TS25-KP25

Перв. примен.

Справ. №

A

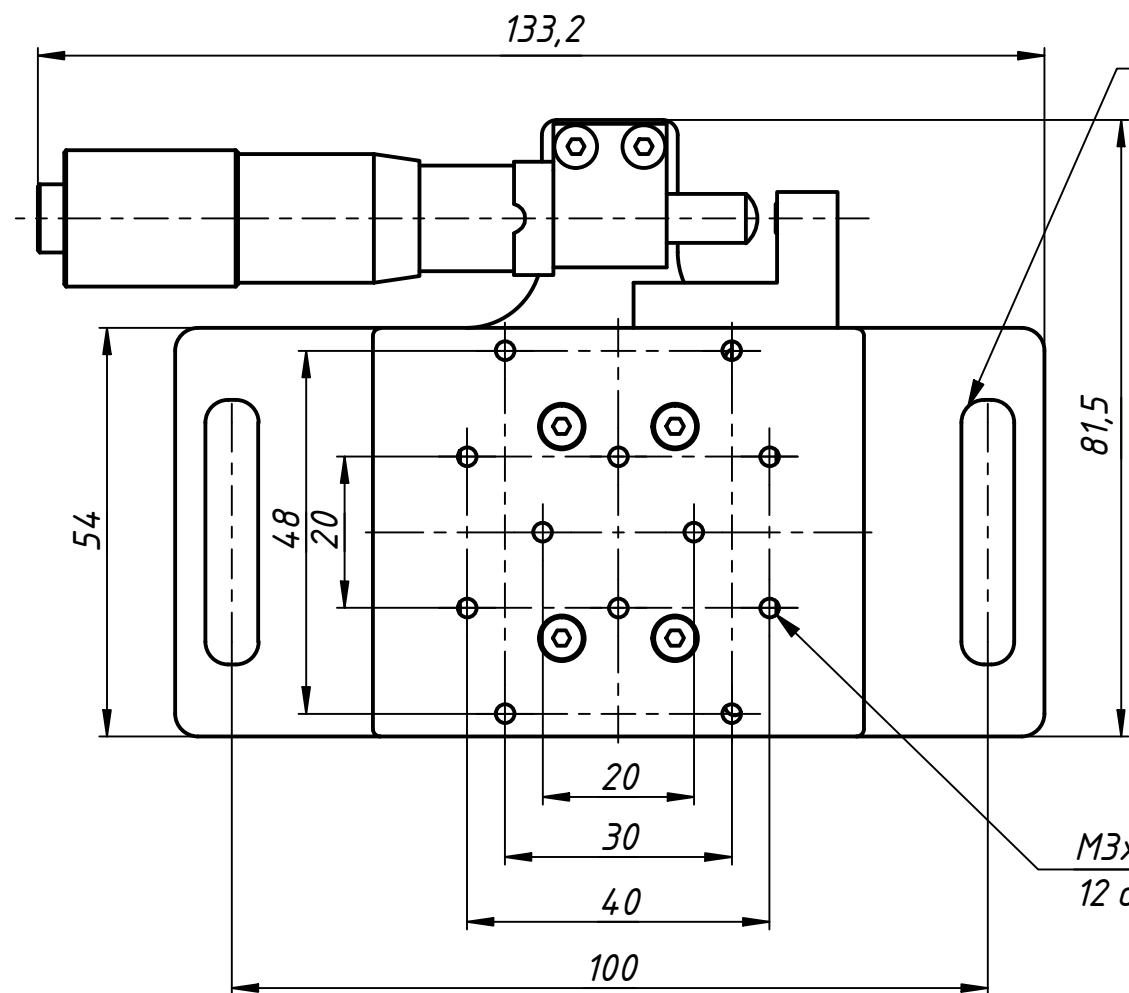
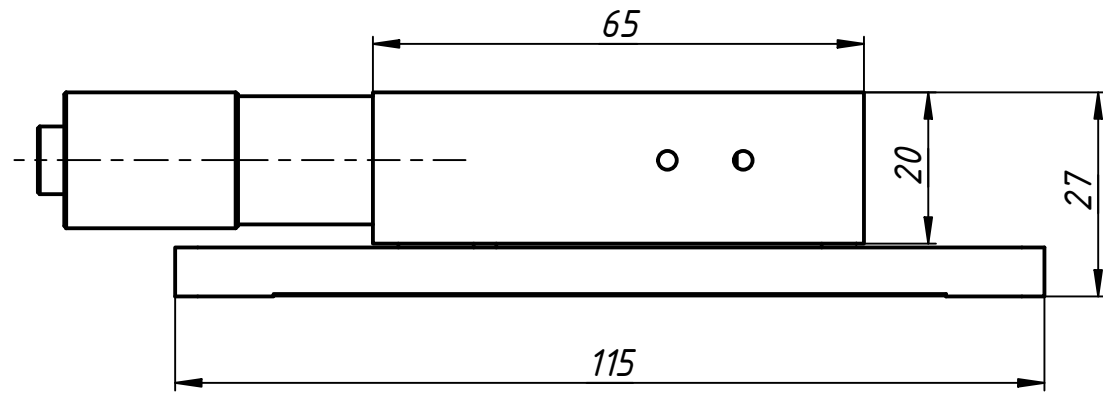
Подп. и дата

Инв. № дубл.

Взам. инв. №

Подп. и дата

Инв. № подл.



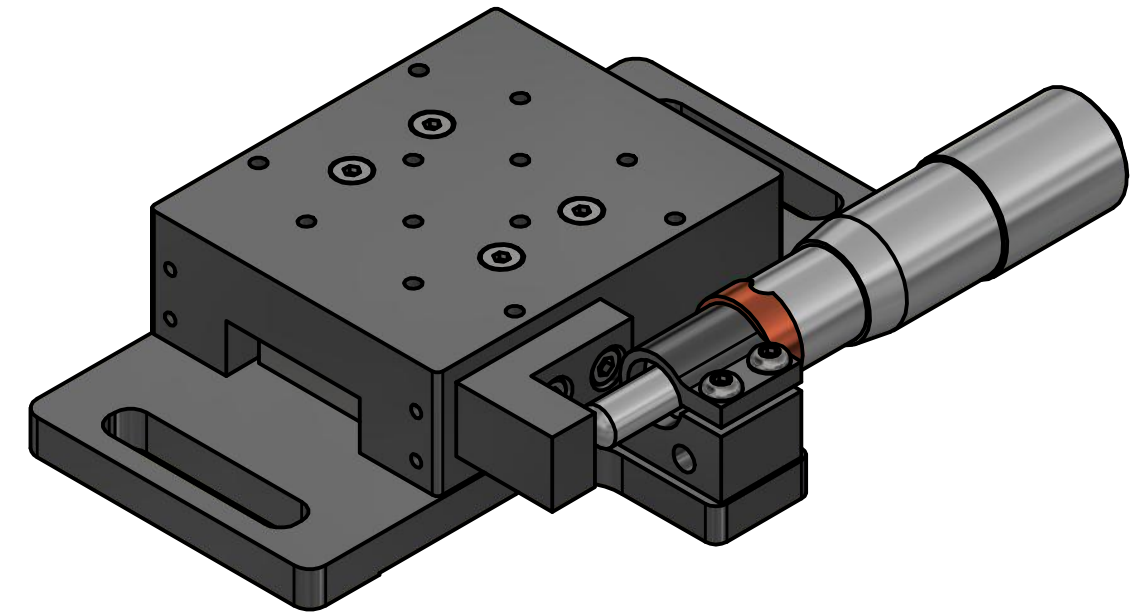
Установочные пазы
Ø7 мм

M3x0.5 - 6H x 6
12 отв.



АВЕСТА

ЛАЗЕРЫ И ОПТИЧЕСКИЕ СИСТЕМЫ



Прецизионный оптический столик многоцелевого назначения TS25-KP25 обеспечивает плавное перемещение. Вариант TS25-KP25 состоит из трех элементов: столика TS25, пластины основания ВР-6, микрометрической головки 25 мм, расположенной параллельно плоскости основания. Изделия изготавливаются в двух вариантах: «левый» (TS25-LKP25) и «правый» (TS25-RKP25), которые зеркально симметричны по расположению микрометрической головки. Столик имеет резьбовые отверстия М3 на верхней пластине для установки элементов и четыре отверстия М3 для монтажа. Детали корпуса столика изготовлены из дюрала и подвергнуты химическому чернению.

					TS25-KP25			
Изм.	Лист	№ докум.	Подп.	Дата	Прецизионный линейный оптический столик	Лит.	Масса	Масштаб
Разраб.							0,1	1:1
Пров.						Лист	Листов	1
Т. контр.						ООО		
Н. контр.						"АВЕСТА-ПРОЕКТ"		
Утв.								