

WS-5E1S1-E0

Перв. примен.

Справ. №

A

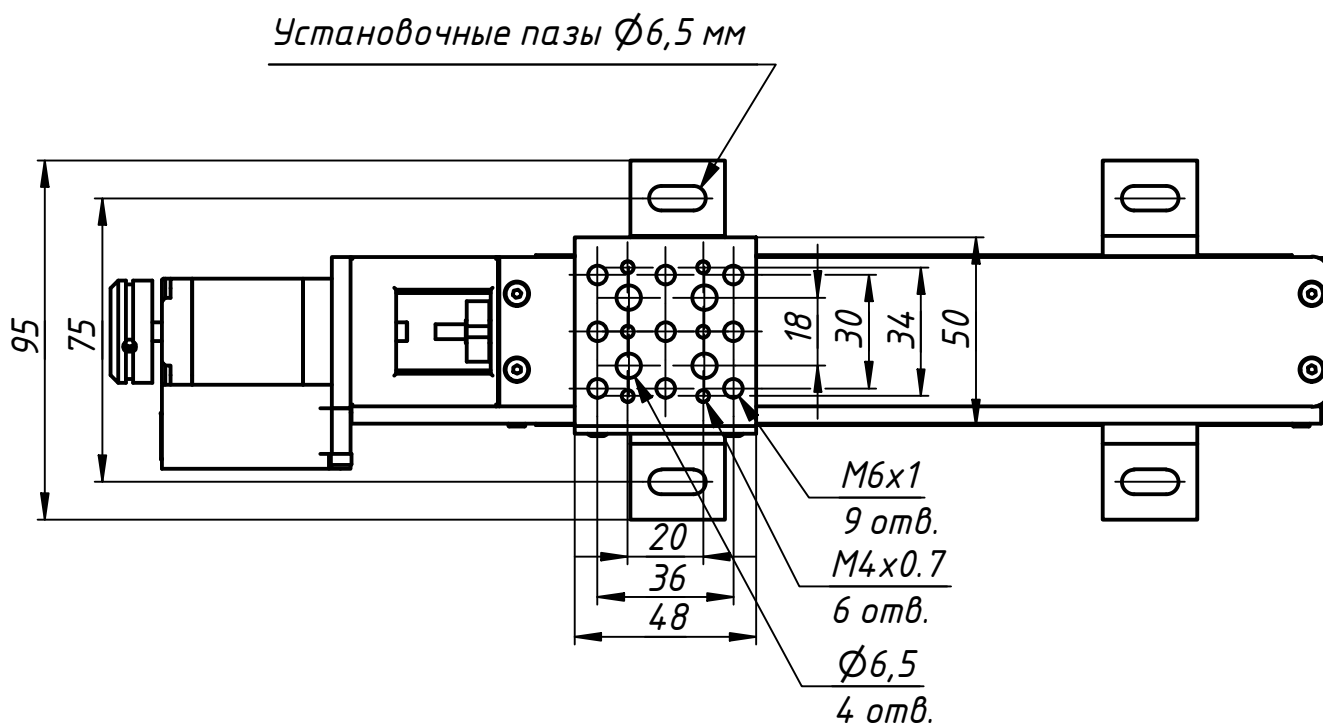
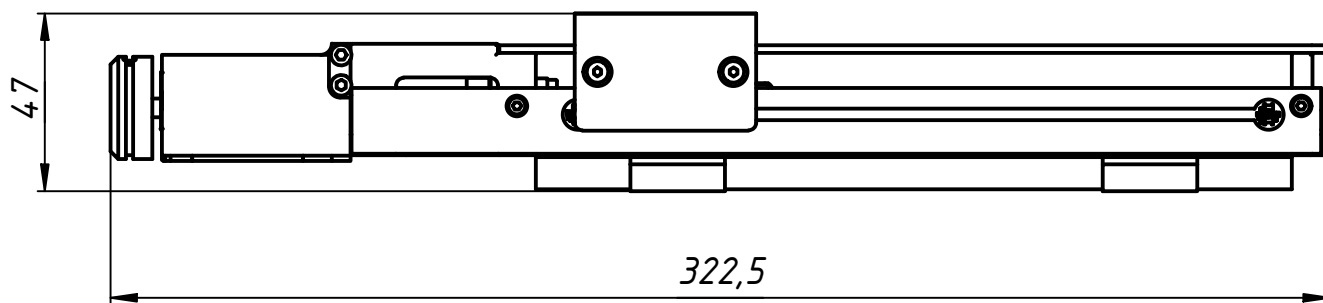
Подп. и дата

Инв. № дубл.

Взам. инв. №

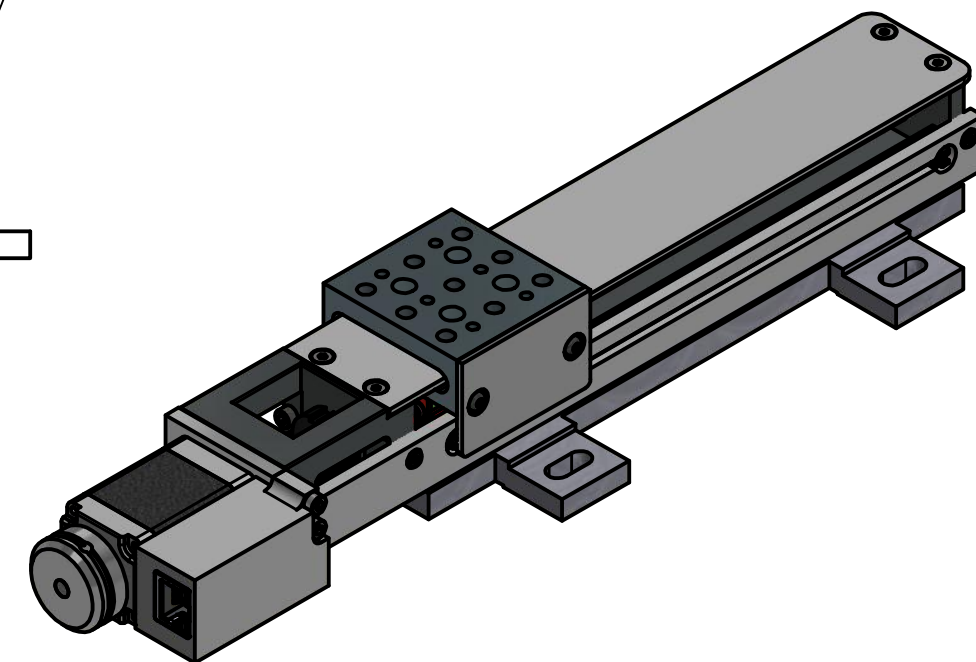
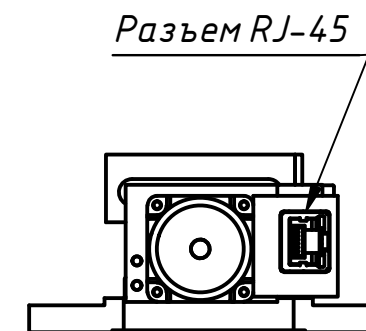
Подп. и дата

Инв. № подл.



АВЕСТА

ЛАЗЕРЫ И ОПТИЧЕСКИЕ СИСТЕМЫ



Моторизованные оптические трансляторы TS36-SM, TS86-SM и TS135-SM обеспечивают плавное перемещение и высокую точность позиционирования при управлении от компьютера.

Движение от шагового двигателя передается шарико-винтовой парой.

Ограничивают движение две оптопары в крайних точках диапазона.

Два режима управления: ручное и автоматизированное.

Вручную управлять транслятором можно с помощью пульта из комплекта поставки.

Автоматизированно управлять транслятором можно с помощью компьютера и специальной программы из комплекта поставки.

					03-TS135-SM		
					Моторизованный оптический транслятор		
Изм.	Лист	№ докум.	Подп.	Дата	Лит.	Масса	Масштаб
Разраб.						1,3	1:2
Пров.					Лист	Листов	1
Т. контр.					ООО "АВЕСТА-ПРОЕКТ"		
Нач.отд.							
Н. контр.							
Утв.							