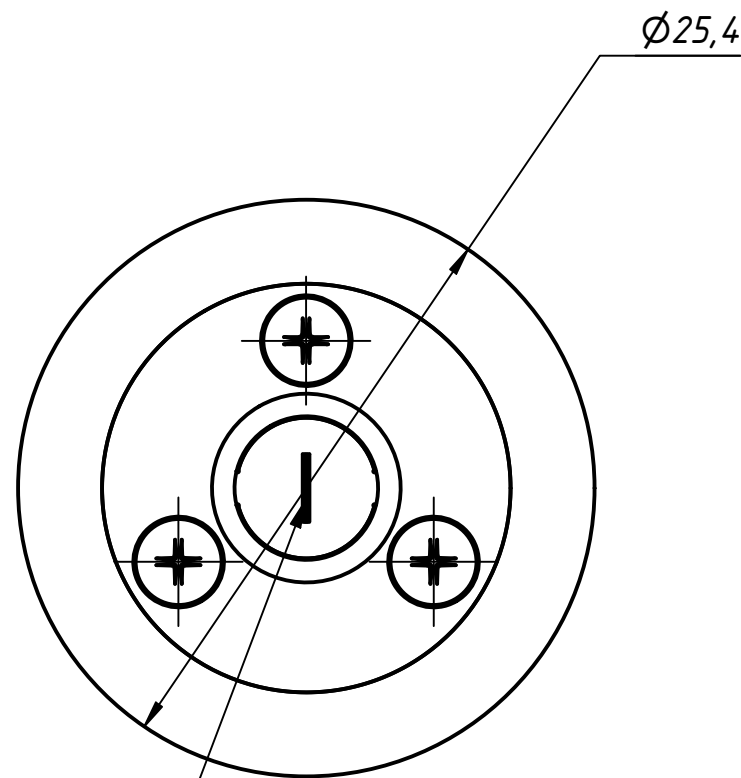


04-OS-10-25.4

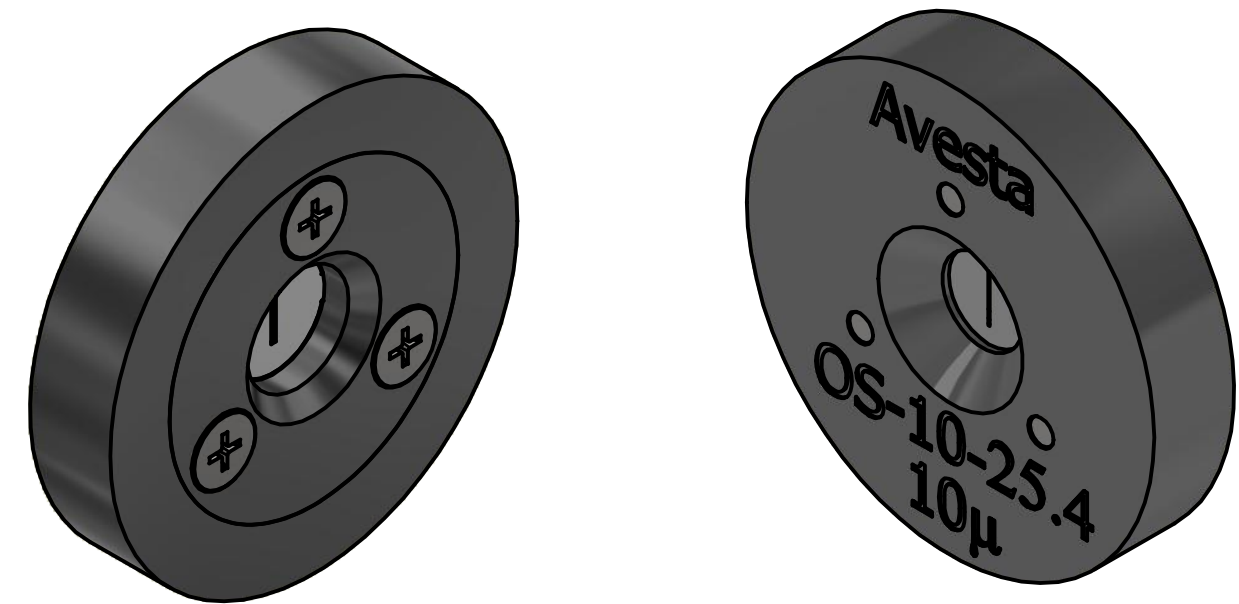


АВЕСТА

ЛАЗЕРЫ И ОПТИЧЕСКИЕ СИСТЕМЫ



Нерегулируемая оптическая щель шириной 10 мкм



Нерегулируемая оптическая щель OS-10-25.4 используется в оптических приборах для пропускания светового луча в пределе 10 мкм. Диаметр оправы 25 мм.

Все параметры как щели, так и оправы вариативны и запрашиваются индивидуально.

Корпусные детали изготовлены из дюралю и подвергнуты химическому чернению.

					04-OS-10-25.4			
					Нерегулируемая оптическая щель	Лит.	Масса	Масштаб
Изм.	Лист	№ докум.	Подп.	Дата			0,0	3:1
Разраб.								
Пров.								
Т. контр.						Лист	Листов	1
Нач.отд.						ООО "АВЕСТА-ПРОЕКТ"		
Н. контр.								
Утв.								

Перв. примен.
Справ. №
Инв. № подл.
Инв. № дубл.
Взам. инв. №
Подп. и дата
Подп. и дата